

明治三十年三月廿六日

所長

文書係



發明洋紙  
遺文第二〇〇號

本月廿五日付文部省沙七四年追書より中進書  
出所新築用地所立買上係所記帳  
本之裁昨廿七日付沙七四年追書裁  
之知合言本日入事所存即十不裁外通  
送付所存より所取居所存一頭五將又  
右地所代書沙七四年追書自之裁一昨廿五日所  
有物勘定中下地所之科同日以下仕掛  
所存宜書より所取之家付所存得書之書  
也

日本銀行

明治三十年三月廿六日 京都出張所 山本安三郎

大坂支店長片岡直輝取







發 明 第 一 號

明治二十二年二月一日

所 長

(印)

文 書 係

(印)

(印)

本行于本月廿五日付文才二七四号之借得于高野兵三郎  
 主理人持其家法ヨリ買入新築地中在片所立言  
 十三号地之空地五合計ノ各名敷中一役漏落  
 又之云々、其之於本月廿九日此所書以本行三  
 或利所ノ記帳本右記記簿本下付取  
 其ノ所即千後借本及所進付ノ下包去以本  
 其五此所得之云々也

京都出張所 山本 三郎

大阪工務局長 岡直輝 取



上京區元井九組東片町六百廿拾叁番地ノ宅空地

地所登記簿謄本願

此年數料

但考通

明治三十五年五月廿一日

京都市上京區東區院通地先  
船屋町十六番地  
日本銀行京都出張所負

笠岡一實





明治三十三年三月

文書係

所長

印

市内上三町之井内東洋町上三町上三町他于  
上三町上三町地ノ部ニ建ル梅武守社所  
ノ部今般当主法行ノ實得所ノ所及以自  
控所也

日本銀行本部主法所

元井内東洋町

梅武守社

日本銀行







明治三十年二月八日

文書係

印

印

町長

印

上野區長、地所及經濟之檢査書原書

案

地所及經濟之檢査書原書

之部市上野區長(乃全通)三宗光本所可

一 六百三十元当地、卷

此是檢時價表、檢田

右一月三十一日代價檢査表及檢査書原書、本市  
地所及經濟之檢査書原書、是等、以上各原書、

日本銀行

明治三十年二月八日

右邊署人

日本銀行總裁岩崎正三郎

日本銀行副總裁岩崎正三郎

山本安三郎

上野區長増田正敏



第 元 組 番地

爲替方出勤時間午前 時  
午前 時限リニ付右時間内ニ  
納付可被成候事

建物 棟

右本年 月 日 賣買登記済ニ就テハ

歩一稅賦課條例第四條ニ依リ登記済ノ  
日ヨリ五日以内ニ其登記ヲ受タル金高ヲ  
届出ラルヘキ筈ニ付別紙ヘ夫々相當記入  
シ且住所署名調印ノ上届出可有之候也  
追テ右書面差出ノ節該登記済証書必  
ス携帯相成度候也

明治三十年 月 日

京都市上京區役所

殿



登記濟金高届

京都市上京區元

組

町

一第

番地

同

一建物

棟

計金

右ハ 月 日

基キ此段及御届候也

明治 年 月 日

登記濟ニ付本市歩一稅賦課條例第四條ニ

右 受人

上京區長增田正殿



明治三十年十二月三十日

所長

文書係

留

印

明治三十年十二月三十日  
文第二八二號

京都市上京区長、地所登記簿金方屬  
書案

地所登記簿金方屬

京都市上京区坊十河通馬倉更屋基奉院前所

一 七百六番地六百六番地去倉地、貳

之市上京区馬倉通三幸先東片町

一 六百〇番地、番地

計全計為千六百〇

右、本月廿五日、登記簿存本市定一紀

賦課條例第四條、其基、此段、乃、所屬、乃、

日本銀行

明治三十年十二月三十日

右、買受人、日本銀行總裁、若、所、所、所、所、所、

日本銀行京都出張所長

山本安三郎

上京区長、馬倉通、一、〇、〇、



元 第

結 組 番地  
結 組 番地

爲替方出勤時間午前八時ヨリ  
午後三時限リニ付右時間内ニ  
納付可被成候事

建物

棟

右本年十二月五日 日 賣買登記済ニ就テハ  
歩一税賦課條例第四條ニ依リ登記済ノ  
日ヨリ五日以内ニ其登記ヲ受タル金高ヲ  
届出ツルヘキ等ニ付別紙ヘ夫々相當記入  
シ且住所署名調印ノ上届出可有之候也  
追テ右書面差出ノ節該登記済証書必  
ス携帯相成度候也

明治三十年十二月九日

京都市上京區役所



口 殿



登記濟金高届

京都市上京區元

組

町

一第

番地

同

一建物

棟

計金

右ハ 月 日

基キ此段及御届候也

明治 年 月 日

登記濟ニ付本市歩一稅賦課條例第四條ニ

右 受人

上京區長增田 正 殿









証

山本

今般賣行ハ、高買上於地所中ノ東片ハ  
六百貳拾壹町地ノ宅地五合式ノ一箇中ニ合  
著ニタル者ニ有之於受脱漏ニ於身於我發見  
及於何時タリトモ並リノ水都合ニ依リ其代  
價讓與ニシテ可致ハ百右様ニ承諾致下  
及此致於上致也

明治三十年十二月廿五日



京都市下區烏丸通六角南入七觀音町廿三番戸  
京都金融株式會社  
專務取締役吉村伴兵衛

日本銀行京都出張所長  
山本安三郎 殿

大八水





領收証

一金五百拾壹圓六拾壹錢四厘

但。山田又修長及之系地新買入之至力也之者

右之金額地所周旋之白為報酬所惠贈  
成被下之領收致事也

明治三十年十二月廿七日

山田定兵衛

吉村伊長

日本銀行系部支店所長

山田安三



明治廿二年一月二十一年迄

諸工事 法負部

高都市水利事務所 法工事 法負

全電燈株式会社 諸工事 法負

全電流鉄道會社 建築工事 法負

全同志社理化學校及神樂館 建築

全府縣警察本部 電話築工事 用達

伏見イクライン 法工事 法負

東中願寺水道工事 法館伏 法負

中京高等學校 新築工事 法負

京都酒造株式会社 新築工事 法負

全所幸橋一英川橋一正西橋一土除橋 法負

泉山東北河渡河用

豐國會 建築工事 法負

日吉神社 河居轉工事 法負

滋賀縣下模田川橋工事 法負

其所他管法今社より法負

口多道末高瀬橋共高九十坪より三番

明治廿二年一月 法負部 行國政法部



中京市東區通運町三丁目福泉町

東京府日暮野町一丁目

在任清實業古谷大沼島

明治二十一年至二十二年 同清實業作日同訪友

二十一年度 中京市立組中學校 中京市立組中學校

葛野郡大同中學校

二十二年度 京都練武所 東中親寺中學校 根教所殿

二十三年度 日本土木會社 中京市立組中學校

二十四年度 七條停車場再修工事 京都御物會社

西宮會社 山田病院

二十五年度 中京市立高等學校 上京市立組初等學校

中京市立組初等學校 高等女學校

二十六年度 日中新聞 京都御物會社

二十七年 博物館 京都御物會社

二十八年度 刺殺醜聞 有樂館 金箔製造場

二十九年度 日本生命保險會社 中京市立組中學校 坊屋會社

東中親寺作事所

三十年度 郵便局 電話管社 中京市立組中學校

在外敷子所 土藏及建築等清實業作日同訪友

明治二十一年一月

右 古谷大沼島





下京區東高瀬通七條北邊大宮町卷壽寺

石工中法貞業

山 本 又 以 郎

明治二十年五月 三十年至 滿十年年向法貞宗用此作午角所古

一京初布泉涌寺山内 孝明天皇御陵

一大和國高市郡鳥屋村安寧天皇御陵

一和泉國 仁德天皇御陵

一大和國添上郡佐保村 仁正天皇御陵

一大和國添上郡佐保村 聖武天皇御陵

一大和國添上郡御陵村 神后皇后御陵

一大和國添上郡奈良阪 元正天皇御陵

一大和國高市郡池尻村懿德天皇御陵

一大和國高市郡白檜村 神武天皇御陵

一大和國宇治郡赤山村 井上親王御陵

一山城國為野郡 文德天皇御陵

一山城國為野郡花園村 上天皇御陵

一山城國為野郡 圓融院天皇御陵

一山城國為野郡 光孝天皇御陵

一山城國為野郡衣笠村 三條院天皇御陵

一山城國能伊郡深草村 仁明天皇御陵



一山城國宇治郡宇治村 菟道稚郎皇女御墓  
 一京都布上宮淨土寺 後一條院天皇御陵  
 一攝津國島下郡三島村 繼體天皇御陵  
 一近江國三井寺下 仁文天皇御陵  
 一近江國坂田郡 息長廣姫命御陵  
 一京都布下區泉涌寺村 英照皇太后御陵  
 一京都帝國博物館表門石材工事一式  
 一京都布下區阿彌陀峯豐公廟石材工事  
 一三條東洞院角郵便局  
 一京都帝國大學

一稻荷神社樓門前後大狐 一對  
 一京都八坂神社西門前約犬及石柵  
 一福岡縣柴前國太寄序天滿宮石鳥居高六尺  
 右外敷石所工事法負仕所至可石居場了部分  
 祀裁仕多也

右 山本又次郎

明治三十年一月



京都市邊高瀬川筋七條北大宮町

第三番戸

石上事請復山本文記郎

明治十年以來工事請復諸工仕之箇所在

一 帝都泉涌寺山内 孝明天皇御陵 本冊下及附原表  
右其地石上事一式

一 大和國高市郡馬屋村 安寧天皇御陵石上事 其地  
一式

一 和泉國大鳥郡船松村 仁德天皇御陵石上事

一 大和國添上郡佐保村 仁正皇后御陵石上事

一 大和國添上郡佐保村 聖武天皇御陵石上事

一 大和國添上郡御陵村 神后皇后御陵石上事

一 大和國添上郡奈良阪 元正天皇御陵石上事

一 大和國高市郡池鹿村 懿德天皇御陵石上事

一 大和國高市郡白檀村 神武天皇御陵 右冊并之御所在  
右有石垣其地一式

一 大和國宇治郡赤山村 井上内親王御陵 右冊并之御所在  
其附屬一式

一 山城國為野郡 又德天皇御陵 石上事

一 山城國為野郡花園村 村上天皇御陵石上事 本冊下及附原表  
右其地石上事一式

一 山城國為野郡花園村 圓融院天皇御陵 本冊下及附原表  
右其地石上事一式

一 山城國為野郡花園村 光孝天皇御陵 本冊下及附原表  
右其地石上事一式

一 山城國為野郡衣笠村 三條院天皇御陵 本冊下及附原表  
右其地石上事一式

一 山城國紀伊郡深草村 仁明天皇御陵 本冊下及附原表  
右其地石上事一式







山城國宇治郡宇治村 菟道稚郎皇女御墓 本冊下卷之石垣工事

京都布衣区淨土寺町 後一條院天皇御陵 石垣工事 前石垣工事

攝津國島下郡三島村 建體天皇御陵 石垣工事

近江國三升寺下 仁文天皇御陵 石垣工事

京都布衣区泉涌寺内 英照白皇太后御陵 周圍石垣並本冊下卷石垣階工事

京都帝國博物館表門石垣工事

京都市下区阿彌陀峯 豐公廟石垣工事

郵傳省東洞院角九達築石垣工事一式

京都帝國大學石垣工事

右、外清原岡所之有之<sup>荒</sup>増分祀裁仕也

明治三十一年一月三十日

山本又次郎





京都市下京區東區河川助七條六宮町  
 敷地百四十五坪地並、沙百五十五坪地之  
 地母惣計六百坪  
 此地所、因建物本家同、於敷地  
 真行七間五分  
 其不、因家、建物表家、各ヶ所  
 並、因家、建物表家、各ヶ所  
 有、地價、建物、山本、又、江、郎、所、有、者  
 三、有、之、者、也

明治三十五年一月三十日

山本又江郎



大阪市南堀江三番町百八十三番屋敷傍甲地

山本石材大阪代理店

讃岐國小豆郡豐島所有地地價稅地並、因

山本石材支店

讃岐國那珂郡與島傍甲地

山本石材代理店

備中國小田郡北木島傍甲地

山本石材代理店

山本原



京都市下區東區河川助七條六宮町  
敷百四番地并、沙百五番地之

地母惣計、番百於矣、坪  
其地所、内建、物本家、同、於、野、間

奥行七間、丑、分、  
其、不、家、家、建、柳、表、家、卷、ヶ、所

并、係、家、建、柳、表、家、卷、ヶ、所  
右、地、價、建、柳、山、本、又、江、郎、所、有、者  
二、月、之、三、ヶ、也

明治三十五年一月三十日

山本又江郎



京外京



京都市下巻区康高町正面五十一禪寺町  
第拾番

片岡政次郎



右片岡政次郎ニ對スル身元保証社多也  
京都市下巻区高木町正面角梅湯町

第百七番

灰山春一 初田龍次郎



明治三十一年一月三十日

日本銀行  
京都支社御中



證明証

明治三十二年  
全三十年至  
諸工事法員部

一 京都水利事務所諸工事

一 京都電燈株式會社諸工事

一 京都電氣鐵道會社建築工事

一 同志社理化學校及神學館建築

一 京都府發售券中郵電信建築工事用達

一 伏見インクライン諸工事

一 東中願寺水道改館代工事

一 中京道高等學校新築工事

一 京都酒類株式會社新築工事

一 泉涌寺東北御陵 工事

一 皇國會所彌陀峯 工事

一 村井兄弟會建築法工事

一 滋賀縣横田川堤防泉橋法工事

右外諸之箇新法員諸書記裁以者也

明治三十二年二月

京都府中京道高等郵局正廳九十號寄附

法員部 行國政次郎





身元証明書

京都府下京區東洞院通五条南江入

和泉町四拾四番戸 平民

左官請負業 古坂大次郎

其五百八番地  
七拾四坪七合六勺

右地所存

一建物

明治四十四年  
興行七間年

一土藏

吉ヶ所

一納象

戴ヶ所

所得稅其五百納付

右所存主

古坂大次郎



古坂大次郎 對身元保證仕矣也

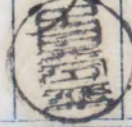
明治三十二年

京都府上京區西洞院通御池北入

持兩洞院町其字田番地

竹商

野村勝男



日本銀行京都出張所

御中



履歴書

京都市下京區東洞院五條南入和泉町

四拾四番

老官請負業 古坂大次郎

明治三年度 下京區西組小味校及同年度五組

葛野郡大内村小味校等 後事

同年度 京都株式會社及本願寺大味

校 後事

同年度 日本土木會社及織物會社京都

木下丸等 後事

同年度 七条停車場及京都織物會社山

田病院等 後事

同年度 下京區高等小味校 上京區西組小

味校及下京區役所等 後事

同年度 日出新聞社京都織物會社等

後事

同年度 京都博物館及撥糸會社京都

高等女學校等 後事

同年度 製襪會社及金箔製造場等



樂館等。後事。

同二十九年度日本生命保險會社金糸

續會社東本願寺作事場等。後事。

同二十九年度郵便局及電話交換局等。金糸

續會社下京等五租不味板等。後事。

他。泉屋土藏數所。之建築。後事。

右之通。御座矣也。

昭和三年二月二日

任所如前記

吉谷大次郎



日本銀行京都出張所

御中





福田甚之

西京下第井寺組本瓦町  
御達事九製造所  
福田甚之

習業請負證明書

竹内板



證明書

私義

數年以來凡製造此營業請負之役事即此地  
記之屬納才請負之役事確實之所能矣  
證明如件

東京自居所造煙膏

市屋凡烟製所用

後西國橋日本銀行所藏新築  
其新築之役事即此地  
其新築之役事即此地

託會殿所住根凡  
烟製方烟運件

京都日本橋本坊廣合會社  
其新築之役事即此地  
其新築之役事即此地

京都京市坊廣合會社  
其新築之役事即此地  
其新築之役事即此地

大阪製煙所新築本殿  
其新築之役事即此地  
其新築之役事即此地

大阪三軒本坊廣合會社  
其新築之役事即此地  
其新築之役事即此地

古くから野行旅天直行旅事場行旅諸所請負仕  
行持製煙造備之師宅地

行持製煙造備之師宅地

合四百餘坪余  
但(内)本築造坪五拾五坪  
製造場造坪百拾五坪

右之通、本築造備之師宅地

京都府京市南門外本築造備之師宅地

凡請負業福田喜平之



竹内板



日本銀行本部出張所

所遺公案所備付中



寄付内様



21,030  
20,518.386  

---

511.614

090'050'12  

---

519'115  
988'815'02



記

一金貳萬參千八拾八圓七拾八錢六厘

請求高

内

金貳千五百貳拾圓也

建物賣却代當社、受入ノ分

金五拾圓四拾錢也

全上賣却代三條ノ利息仕譯書ノ通

當社ヨリ支掛フハキ分

差引金貳萬五百拾八圓參拾八錢六厘

右差引勘定之通御支掛被下度候也

京都府下京區烏丸通六角南入七觀音町二拾三番戶

京都金融株式會社

專務取締役 吉村伴兵衛

明治三十三年十一月十日

京都金融株式會社

日本銀行

京都出張所長 山本安三郎 殿



請求書



一金貳萬叁千八百八十四錢六厘

内

金貳萬壹千叁拾圓也

地所買入代

金四百貳拾圓六拾錢也

登記印紙代

金貳百拾圓叁拾錢也

歩一税金

金貳百九拾圓八拾五錢五厘

謝金

金貳百叁拾五圓五拾錢也

手數料

金八百四拾壹圓貳拾錢也

利足

金五拾圓也

溝蓋葛瓦代

金拾圓叁拾叁錢壹厘

雜費

京都金融株式會社

右請求候也

明治三十年十二月十六日

京都市下京區烏丸通六角南入七觀音町二拾三番戶

京都金融株式會社

專務取締役 吉村伴兵衛



日本銀行

京都出張所長山本安三郎殿



明細書

一金壹萬四千圓也

但東片町地所建物買入代

一金七千叁拾圓也

但曇華院前、町全上

計金貳萬壹千叁拾圓也

地所買入代

一金貳百八拾圓也

但東片町地所建物買入、自登記印紙代

一金百四拾圓六拾錢也

但曇華院前、町全上



計金四百貳拾圓六拾錢也

登記印紙代

京都金融株式會社

一金百四拾圓也

但東片町地所買入、自歩一稅

一金七拾圓叁拾錢也

但曇華院前、町全上

計金貳百拾圓叁拾錢也

歩一稅金

一金百六拾四圓六拾錢五厘

但東片町居住人退去、自為ノ移轉費トシテ、柳路豊次郎外

拾五名ノ贈與セシ分

一金貳拾六圓貳拾五錢也



但東片町及曇華院前、町、西地買入、三、百運動者、贈典品代  
一金壹百圓也

但東片町地所買入、三、百運動者、今立兼信、謝金  
計金貳百九拾圓八拾五錢五厘  
謝金

一金貳百拾圓叁拾錢也

但東片町曇華院前、町地所建物買入、係、手敷料  
一金貳拾五圓貳拾錢也

但東片町曇華院前、町建物賣却、入札、係、手敷料  
計金貳百叁拾五圓五拾錢也

一金五百六拾圓也



京都金融株式會社

但東片町地所建物買入代金壹萬四千圓本年九月一日渡済、付  
今月ヨリ今年十二月中、四、月分利息壹、千、月、壹、分、割本行、通

一金貳百八拾壹圓貳拾錢也

但曇華院前、町今上買入代金七千叁拾圓本年九月、廿、渡済、付  
今月ヨリ今年十二月中、四、月分利息壹、千、月、壹、分、割本行、通

計金八百四拾壹圓貳拾錢也  
利足

一金五拾圓也

但東片町曇華院前、町表溝、葛石及曇華院前、町溝、蓋、等  
落札者ヨリ買入代

計金五拾圓也  
溝蓋、葛石代



一金七圓叁拾五錢也

但東片町墨華院前、町建物競賣、付入札廣告料

一金壹圓叁拾錢也

但今上建物入札ノ除落札者、入并当代

一金五拾錢也

但今上建物入札、付封筒買入代

一金壹圓拾八錢壹厘

但東片町墨華院前、町三十年下半年李地租割

計金拾圓叁拾叁錢壹厘

雜費

合計金貳萬叁千八拾八圓七拾八錢六厘

京都金融株式會社

右之通、候也

明治三十年十二月十六日

京都市下京區烏丸通六角南入七觀音町二拾三番戶

京都金融株式會社

專務取締役 吉村伴兵衛



日本銀行

京都出張所長 山本安三郎 殿



請求書

一金六百四拾圓也

但板用費

東片所  
臺華院前所板用八拾間設置費志同  
金八圓

右請求仕候也

明治三十年十二月



京都市下京區烏丸通六角南入七觀音町二十三番戶

京都金融株式會社

專務取締役 吉村伴兵衛



日本銀行

京都市出張所長 山本安三郎 殿



京都金融株式會社



明細書

一金六百四拾圓也

板圓費

但東片町板圓八拾間設置費是間金八圓ノ割

右之通ニ候也

京都市下京區烏丸通六角南入七觀音町二拾三番戶

京都金融株式會社

明治三十三年十二月十六日

專務取締役吉村伴兵衛

日本銀行

京都出張所山本安三郎殿

京都金融株式會社





利息仕譯書

一金叁拾圓也

但東片町建物賣却代金千五百圓也三拾年十一月四日入金三百圓  
月より今十二月中二月分該金ニ對スル利息ヶ月壹分ノ割本  
行ノ通

一金貳拾圓四拾錢也

但墨華院前ノ町建物賣却代金千貳拾圓也三拾年十一月四日  
入金三百圓今月より今十二月中二月分該金ニ對スル利息ヶ月壹分ノ割  
月壹分ノ割

合計金五拾圓四拾錢也

右當社ヨリ請求致シタル利息ノ内差継可相成分ニ御坐  
候也



京都金融株式會社

明治三拾年十二月十六日

京都市正統三  
烏丸通六角南入七觀音町二拾三番戶

京都金融株式會社

專務取締役 吉村伴兵衛



日本銀行

京都出張所長山本安三郎殿



山本

建物賣却仕譯書

一金貳千五百貳拾圓也

建物賣却代

内

金壹千五百圓也

但東片町建物賣却代

金壹千貳拾圓也

但曇華院前ノ町今上

右之通ニ候也

明治三十年十二月十六日

京都市下京区烏丸通六角南入七親音町二拾三番戶

京都金融株式會社

京都金融株式會社

專務取締役 吉村伴兵衛



日本銀行

京都出張所長 山本安三郎殿



十有十号片高支取長の地交布書相打後又

(四本)

尚公張不用敷地、及入第、而亦令也、其、而、  
別紙繪圖甲乙兩地、坪数合計八百九拾八坪七毫七  
代價、金貳萬千〇拾圓(甲地、金七、五、四、  
乙地、金、三、三、四、)、  
都會融株式會社、より買受、方、縁、約、付、  
川、運、七、〇、折、成、  
置、地、之、間、  
而、取、半、約、下、  
此、段、請、求、任、也、

京都台長重長

山本少三郎

明治三十年十二月十日

### 大坂支店長片岡直輝殿

日本銀行

本文地租之属、  
移轉料、  
取、探、キ、  
為、念、割、申、  
也、



(出)

建物競賣結果報告書

仰小通高倉西入曇華院前之町

一建物九拾坪七合五夕

豫定代價金七百五拾圓

此入札人十八名

最高 金千貳拾圓

最低 金四百八拾圓

落札人 本多幸治郎

壹坪三付 金拾圓叁拾貳錢九厘余

金貳百七拾圓 豫定二超過高

高倉通仰小路南入東片町

一建物叁百六拾六坪五合

豫定代價金千貳百圓

日本銀行

此入札人十八名

最高 金千五百圓

最低 金五百六拾五圓

落札人 阪堂善治郎

壹坪三付 金四圓九錢貳厘余

金叁百圓 豫定二超過高

合計

建物四百六拾五坪貳合五夕

代價金貳千五百貳拾圓也

平均壹坪身金五圓四拾壹錢六厘余

金五百七拾圓也 豫定二超過高



入札心得書

京都市上区西堀通多富余田不昇華院前町七白六  
町地中建設あり

一 土地棟

亦込瓦葺年家建

内 北条号八十二号  
北条号十三号七号五号

斗九拾八坪七白六号

外、便所及び倉庫等現状、候

京都市上区西堀通多富余田不昇華院前町七白六  
地中建設あり

一 土地八棟

亦込瓦葺内九十四坪五号  
北条七拾五号 二階建

内 北条号七号五号  
北条号七号五号  
北条号七号五号

斗九拾八坪七白六号



京都金融株式會社

外、井戸瓦葺及板塀等現状、候

右記土地中、般入札競賣あり、其入札心得書  
頂上宅地なり、土地あり

一 入札土地、其地現状、概観、上入札ありべし

一 入札所別個、入札すべきは、各田紙、其個行

早業院前町分、記載ありべし

一 入札土地、入札保証金あり、其金、入札前、

当會社、預け入し、候へし

昇華院前町、分 金、白、田、中

東区所、分 金、白、田、中

但保証金、開札、上、落札、外、直、入、返、附、候

一 入札土地、入札、付、手、要、し、能、入、費、二、倍、倍、各、自



五年より入し

一 入札、最多数の同價格を以て抽籤する

一 入札者より定めんを以て

一 入札者は知りて

一 但再入札を以て

一 入札者は、入札保証金を以て

一 金トシテ昂付

一 但所り暫く証書に

一 一入札者は、お記、所り

一 但保証金を以て



京都金融株式會社

東京市所、分 十月より十一月迄

一 東京市所、分 十一月より

一 一入札者は、お記、所り

一 金トシテ

一 一入札者は、お記、所り

一 一入札者は、お記、所り

一 一入札者は、お記、所り

一 一入札者は、お記、所り

一 一入札者は、お記、所り

一 一入札者は、お記、所り

一 一入札者は、お記、所り

一 一入札者は、お記、所り

一 一入札者は、お記、所り

一 一入札者は、お記、所り

一 一入札者は、お記、所り







京都



京都金融株式會社



豫約取替證書

京都市上京区姉小路通高倉西入昌華院前町七百六  
番宅地上ニ建設有之

一建物首棟 木造瓦葺平家建

総建坪九拾八坪七合五勺

外ニ便所井<sup>及</sup>側板塀<sup>及</sup>等附屬物凡テ現今在在依

系却市上京区高倉通三条上東兵町六百廿番宅地上

ニ建設有之

一建物八棟 木造瓦葺平家建

総建坪三百六十六坪五合

外ニ便所井<sup>及</sup>側板塀<sup>及</sup>等附屬物凡テ現今在在依

右建物今般代金

四ニテ買受ケテ交付ラハ九ノ各

京都金融株式會社

項豫約申<sup>ニ</sup>差<sup>ヤ</sup>

一本年十月十日午後三時迄テニ皆金持系ノ上賣買本

證書ヲ公証人外上正ニ此役場ニ於テ作成可致<sup>ニ</sup>差<sup>事</sup>

一前項期日經過<sup>ニ</sup>差<sup>節</sup>ハ豫<sup>テ</sup>差<sup>入</sup>レ置<sup>キ</sup>テ<sup>差</sup>保<sup>証</sup>金ハ

違約金トシテ市領收<sup>ト</sup>テ<sup>差</sup>存<sup>ナ</sup>キ<sup>事</sup>

一期日經過<sup>ノ</sup>為<sup>メ</sup>違約ト見做<sup>サ</sup>レ<sup>テ</sup>差<sup>場</sup>合<sup>ハ</sup>其日時限

ノ本豫約ハ宅知<sup>ト</sup>シ貴會社ニ於テ何方ハ市賣

却相成<sup>差</sup>トモ<sup>大</sup>存<sup>ナ</sup>キ<sup>事</sup>

一全金額皆納取引期日經過<sup>后</sup>ニ<sup>テ</sup>差<sup>レ</sup>ハ該建物

取除<sup>ケ</sup>方<sup>ニ</sup>着<sup>手</sup>セ<sup>ラ</sup>ル<sup>事</sup>

一全金額皆納日ヨリ向<sup>フ</sup>ニ日留<sup>即</sup>チ本年十一月

三十日迄<sup>テ</sup>ニ買得物<sup>ヲ</sup>悉<sup>皆</sup>取<sup>リ</sup>除<sup>ケ</sup>可<sup>申</sup>テ<sup>差</sup>事



年月日

住所職業

姓名 不

京都金融株式會社



京都金融株式會社

合計百二金圓

一宅地百九拾坪三合九勺

地價金八拾五圓六拾八錢

此百分三拾四圓七錢  
此百分半九十七錢八

真行九間四分五厘

十圓四角五分

合計百二金圓

二金圓

151



Blank lined paper with a blue border and horizontal ruling lines.

Handwritten notes on a separate piece of paper:

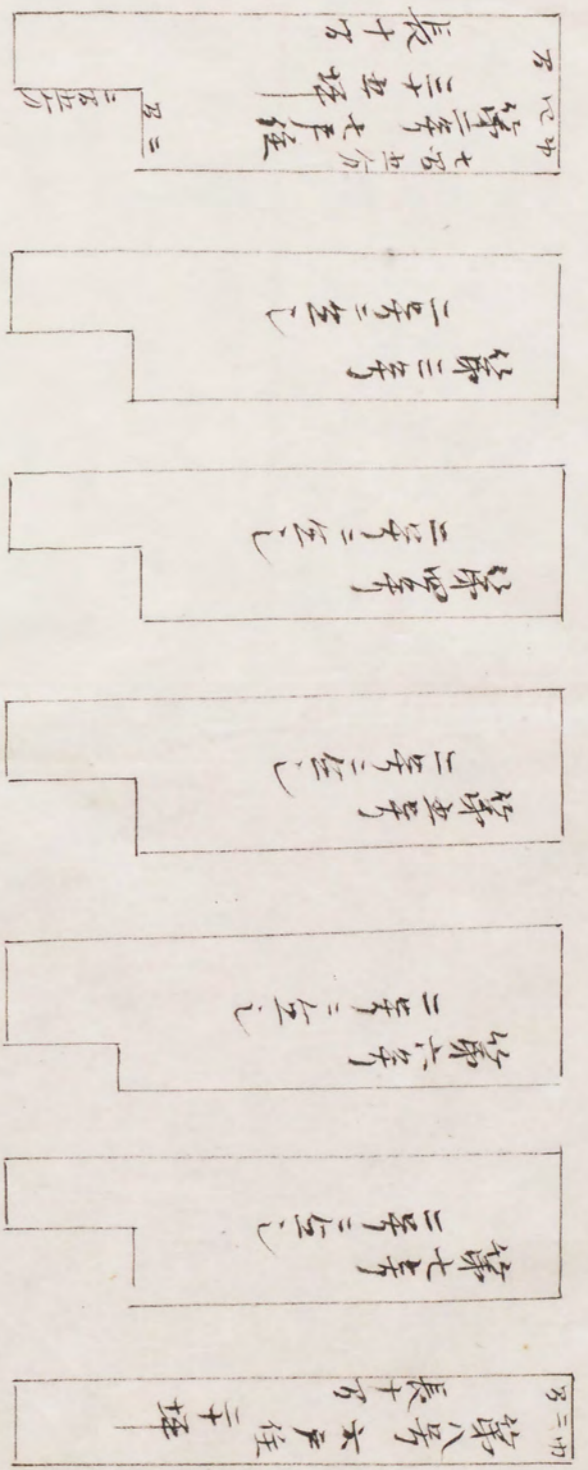
一、酒のつくりかた  
 二、酒のつくりかた  
 三、酒のつくりかた  
 四、酒のつくりかた  
 五、酒のつくりかた  
 六、酒のつくりかた  
 七、酒のつくりかた  
 八、酒のつくりかた  
 九、酒のつくりかた  
 十、酒のつくりかた

京都金融株式会社





東片町分



第一号 十三戸二区有也  
 建物坪百三十六坪共  
 内 四三坪二階建  
 九十四坪六平家建

間三十九石

高倉通り

東片町



豐華院前町分

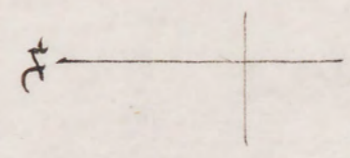
西口 11 町 4 丁目 1 番  
興行 1 町  
牙 2 町 3 丁目  
建坪 13 坪 7 分 5 厘

西口 11 町 4 丁目 1 番

建坪 6 坪 2 分 5 厘  
建坪 8 坪 5 分 5 厘

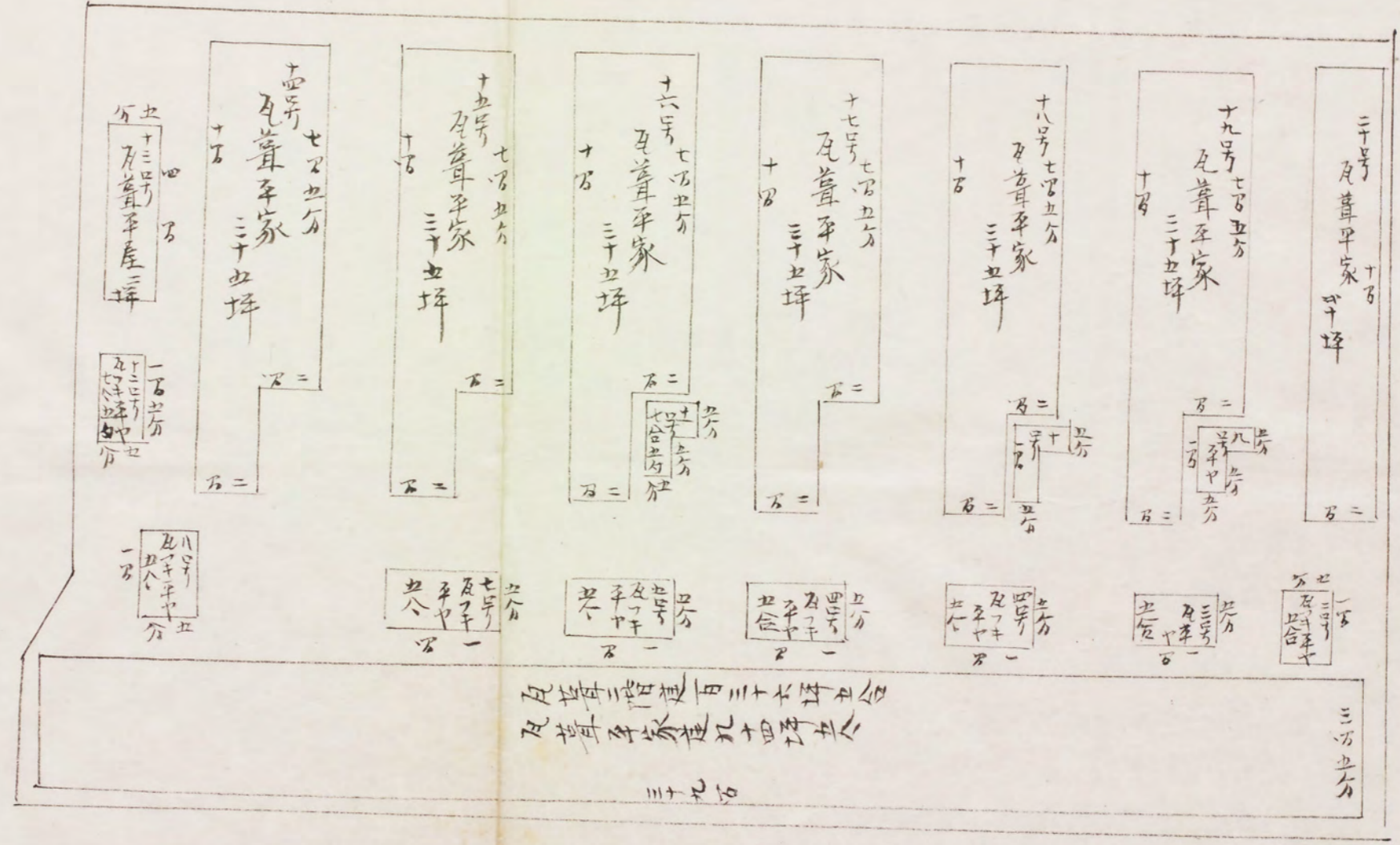
西口 11 町 4 丁目

婦小路



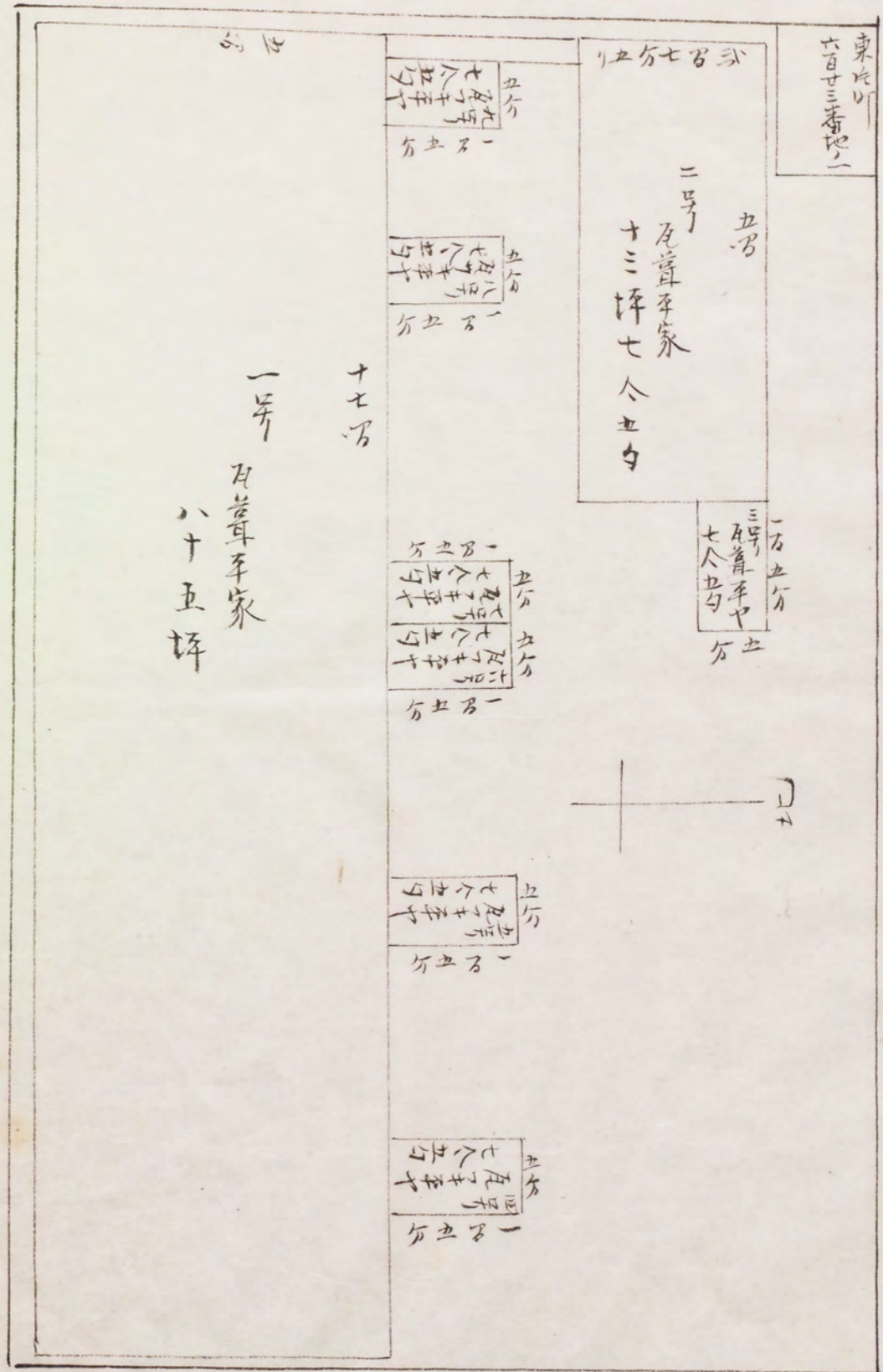


京都市上京区高倉通三条上東片所  
六百廿三番地 建物箇面





京都市上京区姉小浜通高倉二曲入豊華院前町七百六番地  
 七百六番地、在合地、貳 建物前面





京都市上京区姉小路通高倉西入島雲華院前、町七百六番地七百六番地  
合地貳  
宅地圖面

總坪数

百九拾九坪七合六勺

廿

島雲華院前、町七百六番地七百六番地  
東片町  
吉村伴兵衛

平均孝行年全引取年自天取年八五五  
年

間口拾七間

興行拾七間七百六番地

京都市下京区烏丸通六角南入七親音町二十三番戸

明治三拾年十二月



京都金融株式會社

專務取締役

吉村伴兵衛



日本銀行

京都出張所長山本安三郎殿



京都市上京区姉小路通高倉西入皇雲寺院前、町七百六番地七百六番地、  
合地貳 宅地圖面

總坪数  
百九拾九坪七合六勺

尺



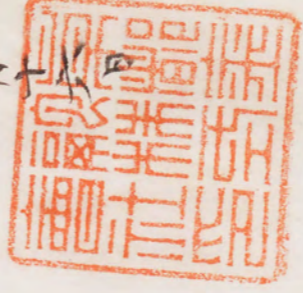
間口拾七間

Handwritten notes on a separate piece of paper, including the characters '合地' and '坪数'.

Vertical handwritten text on the right margin of the map area.

京都市下京区烏丸通六角南入七觀音町二十三番地

明治三十三年十二月



京都金融株式会社  
専務取締役 吉村伴兵衛

日本銀行

宗師生長行交本共三行發



京都市上京区高倉通三條上ル東片町六百三拾三番地

宅地圖面

三拾八間五分

總坪数

六百九拾九坪壹勺

北 西 拾六間六分四厘



間口 三拾九間

東行拾八間六分四厘

京都市下京区烏丸通六角南入七觀音町二十三番戸

京都金融株式會社

専務取締役 吉村 伴兵衛



明治三拾年十二月十日



日本銀行

京都出張所長 山本安三郎殿



持啓毎之由引之と蒙り難有奉謝と陳之也  
日電話を以て高倉地所法典を記し後管の上  
置りて臨時令之於て其代價法典之義に決議  
致し其旨を記し長記に結了の上之れを以て  
記籍簿に記すこと甚延引申記之旨を以て  
九月三日午に變更之旨記し其の上にて記  
可成り高倉地所法典之旨を以て記す旨を  
得る旨を以て記す旨を以て記す旨を以て

明治三十二年  
二月廿五日

京都電融株式会社  
取締役吉村洋三郎



株式會社中京銀行

日本銀行京都出張長  
山本安三郎殿



土地買賣證書正式謄本

明倫大私字號...

土地買賣證書正式謄本

一、土地買賣物...

一、土地買賣物...

一、土地買賣物...

一、土地買賣物...

一、土地買賣物...

一、土地買賣物...







京都府大坂市西區...

一 京都府大坂市西區...

一 日本銀行、賣渡シタリ

一 代金全部、既ニ受授ヲ了セリ

一 売主ハ何時ニテモ登記ノ手續ヲナシ物件ヲ引渡スヘシ

一 賣買物件ハ完全ナル所有ニシテ賣主何ホノ物権ノモ設定シタルナシ依テ売主ハ所有權ノ瑕疵ホ凡ニ担保ノ責ニ任スヘシ

一 右契約ハ買主日本銀行總裁岩崎の助ノ委任状ヲ據キセル代理人笹岡一実一及ヒ売主京

公證人 大正 正之助

都全融株株式会社専務取締役吉村伊其夫カ明治  
 大正拾肆年拾月拾肆日公證人竹上正之助役場  
 ニ於テ田中岡次郎ノ立会ヲ以テ締約シタル事  
 ナリ

右讀聴カセタルニ一日承諾シキ、署名捺印ス

東京市日本橋區本西替所拵方

地

買主 日本銀行

總裁岩崎の助

右代理人

京都府大坂市西區...



京都府下京区烏丸一丁目下七観音  
上ル鍛冶町四十四番五士族日本銀行負  
笹岡一実下

京都府下京区烏丸一丁目下七観音

上ル鍛冶町四十四番五士族日本銀行負

笹岡一実下

三拾三年

京都府下京区烏丸一丁目下七観音

町目松三才下

社 京都金剛株式會社

専務取締役 吉村伴鳥下

四拾三年

京都府上京区神泉苑町三冬上ル瓦

公證人

正之助

以町松三才下

五人會人 田中圓次郎下

三拾三年

右結約之旨確証スル有メ在ニ署名捺印ス

明治三拾三年拾月拾肆日公證人竹上正之

助役場ニ於テ

京都府下京区烏丸一丁目下七観音

池北入御池之町目松三才下

公證人

竹上正之助下

此正本原本ト日時ニ關係人一同、面前

京都府下京区烏丸一丁目下七観音



京都府京都市上京区室町通

ニ於テ買主ノ為メニ作り原本ト有違セサルヲ  
確證ス依テ賣主ノ代表者ト共ニ大ニ署名捺印  
ス

京都府京都市上京区室町通  
御池北入御池ニ所在者戸住居

公證人

以上正之物



京都府京都市上京区室町通  
吉村伊右衛門

公證人  
吉村伊右衛門

吉村伊右衛門



京都府京都市上京区室町通

京都府京都市上京区室町通

京都府京都市上京区室町通

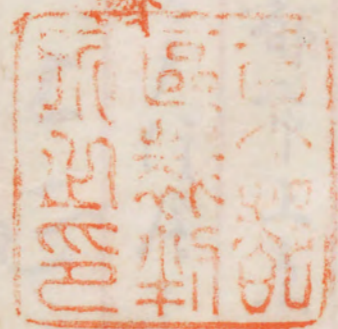




晏莘院前之取

地所登記簿第拾貳號  
建物登記簿第一號

明治卅年十二月廿九日登記簿



東片取

地所登記簿第壹號  
建物登記簿第一號

明治卅年十二月廿九日登記簿





贈典證書正式謄本

明治三十八年第九百陸號

贈典證書正式謄本

京都府立高林會社其所有之土地

日本銀行贈典證書

京都府立高林會社其所有之土地

土地所有權人

此證書相違便於今後收回也

右贈典證書一份全一頁如有遺失

概不負責此證書係由本會社



贈典書五本翻本

明治天保三年第陌陸號

贈典書五本翻本

一 京都全融株會社、其所有十九、物件

日本銀行、贈典書

京都市上京區高倉通三條上、東片所、百

廿八、地、

一、宅地伍人、

此時價相、價格全、

右贈典物件、完全、

権、

京都地方裁判所書記官 登人 氏



京都地方裁判所書記官 登人 受賜

右ハ受贈去日本銀行總裁岩崎の孫之助ノ委任状  
ヲ撰モセシ代理人笹岡一實及ヒ贈典去京都金  
融株式会社社長山田定兵衛ノ委任状ヲ撰モセ  
ル代理人吉村伊兵衛カ明治三拾三年三月廿  
八日付書後場ニ於テ田中園三郎ノ之会ヲ以テ  
締約シタル事ナリ  
右諸聽カセタルニ一同承諾シテ之署名捺印ス  
一 京橋區本町四丁目  
受贈去 日本銀行  
贈典去 岩崎の孫之助

公證人  
正印

公證人  
正印  
加入ス  
上ノ上ノ一受

右代理人  
京都府上京区錦糸<sup>東</sup>上ノ鍛  
冶町四拾四番人土橋日本銀行員  
笹岡一實  
日下京区烏丸通六角下ノ七觀音  
町三拾三番人  
贈典去 京都金融株式会社  
社長 山田定兵衛  
五拾三年

京都地方裁判所書記官 登人 受賜



京都府立書院蔵書印

右代理人

日守上京区上長者町東入須

濱田武吉平氏

吉村伴兵衛

日拾三年

日正神泉苑町三条上ノ瓦所抄

吉平氏

立合人

田中同三郎

三拾七年

右結約之上目確證スル有メキ署名捺下

公證人

明治三年拾月廿日公證人竹上正之

助役場

京都區赤松町管内京都市上京区室町通

池北入御池之町武吉平氏

公證人

竹上正之助

此正書時本ノ原本ト日時ノ關係人一同ノ面

ニ於テ受贈者ノ有メキ作り原本ト相違セザル

ヲ確證ス依テ對手人ト共ニ署名捺下

京都區赤松町管内京都市上京区室町通

池北入御池之町武吉平氏

京都府立書院蔵書印



京都府友誼會所印

公證人

以上正之  
吉村伊多堵



Vertical columns of text within a red border, likely a formal document or certificate. The text is mostly illegible due to fading and bleed-through from the reverse side.

公證人

正之



Faint handwritten text and bleed-through from the reverse side of the left page.





東長子

地所登記簿第二册  
建物登記簿第一册  
明治卅一年一月廿一日

