

70693

秘書室譲受資料

旧番号

IAx21(220)1/2

史料目録No.145

大正十一年一月

土方久 徵書簡

(付) 總裁より深井理事あて

電報

通貨、金融史料	
分類	I Ba e 7
整理番号	23 / 220
受入番号	2138
名称	秘書室譲受史料 松尾總裁関係史料等
備考	

70693

Handwritten text on a vertical strip of paper, possibly a label or index card, with some characters visible.

U

秋風今輕

柳花上生

新種

永興

後花相問

以打名

被取

向也

之見

為少

之明

方

井上起鶴

為少用吾之強
之明瞭申書
方可轉下之事
數分訂正を以て
たるを云々力未
白事！ 石建
以御座此体意
成り可也
指し御座此上
供与る所見を
少く可也
以て
丁令 久服

按... 海... 生... 上... 可...

供... 生... 了... 何... 苦...

少... 何... 部... 中... 之... 友...

以... 氏... 以... 健... 體... 骨...

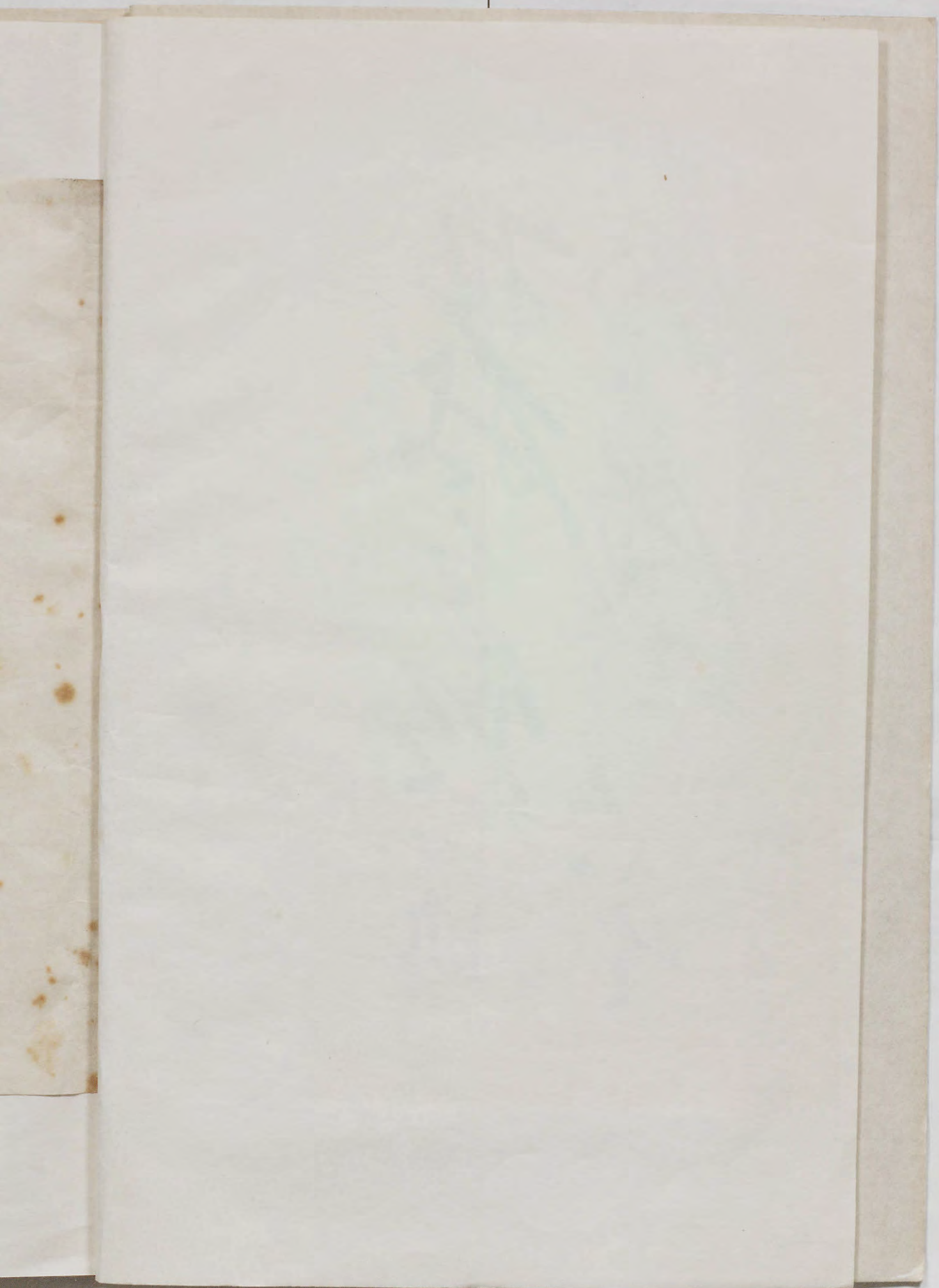
丁... 午... 久... 履...

井... 上... 起... 為... 包... 傳... 真...

為... 皇... 老... 宗... 志... 不... 朽... 用... 以... 如... 昔... 長... 行... 今...

U

Handwritten text in a cursive script, possibly Japanese or Chinese, on a separate piece of paper attached to the right side of the main page. The text is partially obscured by brown stains.



河成

本件之関は幸未原

井君子様未氏を

援助之を考の関

組織年勤セ之

付生見の差見

与之能おに古号

片受之生持可然

身生下有保并

君子懐訓之得者

出向当初有徑

色ヲ関き、信中辨

旋るに保上事

有之了間以務を

付 答 見 の 意 見
と 言 へ 終 末 古 風
片 箋 文 生 材 可 能
身 生 下 身 保 身
君 子 懷 訓 之 經 者
出 向 尚 初 身 經
色 之 圖 亦 信 中 辨
旋 子 之 標 十 年
有 之 間 以 終 也
至 後 以 終 一 年
保 身 之 旨 也
清 子 相

家

1870

1871

1872

1873

1874

1875

1876

1877

1878

1879

1880

1881

1882

1883

1884

1885

1886

1887

1888

1889

1890

1891

1892

1893

1894

1895

令議ろ

在華盛頓 深井理事へ

大正十一年一月六日 發電

南滿州鐵道会社々債發行ニ付テ、「モルガン」、「クレーン、ローブ」

「シチー、バンク」及「正金」ヲ同位地ニ立タシメテ「negotiating

group」ヲ作ラシメントノ當方ノ希望ヲ以テ交渉セシメ

ツ、アル慶各自ノ事情アリテ未ダ完結ニ至ラズ貴下

ハ「シツフ」及「ラメント」共ニ知合ノ間柄ニ付キ 柏木ヨリ

成行ヲ御聞取ノ上御差支ナキ限り當方ノ希望ヲ

達スル杯援助ナサレタシ「クレーン、ローブ」ニ對シテハ目下

實際ノ交渉ハナキモ過去ノ成行ハ同商会ヲ無視ス

ルコト能ハズ又米國ニ於ケル其後ノ日本政府其他ノ

發行モノニ付テ考慮スルハ「モルガ」商會ヲ加入セシ
メ置クコト絶對的必要ト考フル次第ナリ。

井上

✓

第百一十卷 第廿一號 明治二十九年 四月 廿一日 發行 價銀 二角五分

井ノ

此の二十の... 井ノ

金融史資料

分類記号	IAx
整理番号	21(220) 1/2
資料名	秘書室譲受資料 (松尾総裁関係資料等)
保管容器	□ 106

研30009

大正十一年一月

其方史資料

其方史資料

大正十一年一月

通貨、金融史料

分類	I Ba 72
整理番号	23 / 220
受入番号	2138
名称	秘書室議受史料 (松尾総裁関係史料等)
備考	

70693

金融史資料

分類記号	I A x
整理番号	21(220) 1/2
資料名	秘書室議受資料 (松尾総裁関係史料等)
保管容器	□ 106

研30009