

輸出總計 10002	貿易狀態	平均 利率	年次	
			增減 比例數	
615000	活潑	2.882	+4.9	1871
669000	"	4.094	+5.1	1872
682000	"	4.797	+4.5	1873
668000	不振	3.692	+4.8	1874
656000	"	3.233	+4.5	1875
632000	"	2.607	+4.0	1876
647000	"	2.900	+3.8	1877
614000	"	3.781	+2.4	1878
612000	"	2.512	+1.5	1879
678000	活潑	2.761	+2.5	1880
694000	活潑	3.481	+3.4	1881
720000	"	4.145	+4.1	1882
732000	"	3.578	+3.7	1883
686000	不振	2.956	+4.4	1884
642000	"	2.919	+3.8	1885

預金總額 (刑子を含む)		引出額	受入額 (刑子除く)	年 次
増減 実数	実額			
1000円	1000円	1000円	1000円	
+ 3,664	97,718	44,462	25,726	1886
+ 2,518	101,236	25,389	26,413	1887
+ 3,725	104,961	27,713	28,848	1888
+ 3,166	108,127	28,764	29,372	1889
+ 3,158	111,285	30,035	30,555	1890
+ 3,198	114,483	30,109	30,588	1891
+ 3,755	118,238	31,024	31,968	1892
+ 4,603	122,841	32,049	33,747	1893
+ 9,900	123,741	33,964	40,794	1894
+ 10,441	143,182	36,038	43,161	1895
+ 11,617	154,799	40,253	48,282	1896
+ 9,562	164,361	42,040	47,773	1897
+ 8,778	173,139	44,870	49,606	1898
+ 8,385	181,524	47,741	51,860	1899
+ 5,482	187,006	51,680	52,764	1900

輸出入總計	貿易狀態	平均利率	增減比例數		年次
70000		3.053	+3.9		1886
619,000	不振	3.345	+3.6		1887
643,000	"	3.303	+2.9		1888
626,000	活潑	3.555	+3.0		1889
743,000	"	4.523	+2.9		1890
742,000	"	3.322	+2.9		1891
245,000	不振	2.522	+3.3		1892
715,000	"	3.058	+3.9		1893
632,000	"	2.116	+8.0		1894
622,000	"	2.000	+7.9		1895
703,000	改良	2.478	+2.1		1896
738,000	"	2.636	+6.2		1897
745,000	"	3.245	+5.3		1898
765,000	"	3.753	+4.8		1899
215,010	活潑	3.964	+3.0		1900
897,000	"				

預金總額 (利率7厘A)		引出額	受入額 (利率7厘A)	年 次
増減 實數	額			
1000円	1000円	1000円	1000円	
+ 5,353	192,359	53,142	53,942	1901
+ 4,751	197,110	54,955	55,022	1902
+ 2,565	198,675	56,768	53,570	1903
+ 1,945	200,620	56,025	53,173	1904
+ 4,214	204,834	56,179	55,519	1905
+ 4,171	209,005	58,205	57,389	1906
+ 649	209,654	61,714	57,334	1907

輸入總計	貿易狀態	平均 利率	增減		年次
			比例	數	
10112					
870,000	不振	3.722	+2.9		1901
878,000	"	3.329	+2.5		1902
903,000	改良	3.751	+0.8		1903
922,000	"	3.297	+1.0		1904
972,000	活潑	3.008	+2.1		1905
1,069,000	"	4.269	+2.0		1906
1,164,000	"	4.925	+0.3		1907

各所証金銀行預金及貸出高一覽表

所	種	金額	日期	種	金額	日期	比較増減
東京交換所	預金	二八、八七〇、五七九	十月 二月	預金	二八、五六七、八九六	九月廿五日	比較増減
	貸出	二六、三四八、四九三	十月 九月	貸出	二六、四五三、二二三	十月 二月	比較増減
大阪手形交換所	預金	一四〇、七〇五、五六三	十月 九月	預金	一六三、八四四、九六二	十月 二月	比較増減
	貸出	一三五、六六六、八六三	十月 九月	貸出	一五二、七二六、二五四	十月 二月	比較増減
横濱銀行集會所	預金	八九、三三九、三七一	九月 分	預金	八〇、一三六、三一五	七月 分	比較増減
	貸出	六三、四三七、九五七	九月 分	貸出	五三、三七九、一五八	七月 分	比較増減
名古屋交換所	預金	三三、〇七四、七八一	十月 九月	預金	三九、六四四、六七九	十月 二月	比較増減
	貸出	三六、四一〇、二八四	十月 九月	貸出	三六、一三六、九七二	十月 二月	比較増減

甲

六

京都支店交換所

十月九日

十月二日

預金

四〇、八七、二三、四

四五、一三、七、一、二

五、三六、四、七、九

貸出

三〇、六八、三、七、四、一

三六、三、四、四、〇、一、二

五、六、〇、二、七、二

神戸交換所

十月九日

十月二日

預金

四四、五二、六、七、一、〇

四五、九〇、八、九、〇、六

一、三九、六、一、九、六

貸出

四二、〇、三、三、八、九

四二、九一、六、六、九、五

一、九一、三、三、〇、六

西部銀行集金所

九月

八月

預金

四五、九五、五、六、〇、一、二

四二、四六、五、八、〇、四

五、四八、九、七、九、七

貸出

二九、八六、五、一、八、一、二

二九、八五、八、三、〇、六

六、八七、六

函館銀行集金所

九月

八月

預金

七、一六、八、八、六、八

六、一四、八、三、六、三

一、〇二、〇、五、〇、五

貸出

四、六、〇、九、八、六、五

四、九四、二、三、八、八

三、二七、五、二、三

各所交換所手形交換高一覽表

(口印減)

所名	枚数	金額	比較増減
東京交換所	七八七三三	八六、〇三二、〇三三	九月廿五日比較増減 三三、三〇六、五二二
大阪手形交換所	四三、五三一	三五、三〇一、三四六	十月二日比較増減 △五、一三四、八一
京都手形交換所	六四、三七六	二七、〇三三、九八四	八月分比較増減 三、七五三、七六八
横濱交換所	三六、八三八	七五、八一〇、九七七	一八四、〇四〇
名古屋交換所	二九、一二二	二〇、七四八、〇六五	一、五三六、〇八一
神戸交換所	四一、一一三	五九、四五九、六〇五	五九、五一六、六六

甲

大蔵省

大藏省

各所組合銀行手形取扱高一覽表

名	大改		京		横濱	
	取組高	支拂高	取組高	支拂高	取組高	支拂高
九月末	27,530	37,538	20,779	42,458	8,727	11,525
八月末比較						
増減(印紙)						
九月末	5,486	9,972	4,426	17,725	1,370	4,404
八月末比較						
増減(印紙)						
九月末	1,279	1,811	1,049	1,899	848	1,249
八月末比較						
増減(印紙)						
九月末	2,849	3,399	2,453	3,272	1,560	2,249
八月末比較						
増減(印紙)						

甲

六

神

九月末

四二四八九六九
九六八八三〇
二四〇七五九〇
三八七八八九
二四六八〇七五
五二二八五二

八月末比較
増減(印)

〇三三二八七五
五八二八八二
二八三九七〇
八二五四九五
〇一〇七〇七九三
二九〇四五

西

九月末

二七五二八九四
八五七九四六七
三五六九八五二
二〇八九七二
一三八三二二九
二九三九三四

八月末比較
増減(印)

〇二二八九一七七
〇九〇一三三九
一四三、四三二
〇二八九六九一
〇三〇九三六三
〇三三八三二九

各所組
銀行手許在高表

十月九日 十月二日

十月二日

九月二十五日

田

比較増減(△減)

田

東京

大阪

名古屋

京都

神戸

横濱

西部

函館

五三七〇、六二一八

五三四二五、一四六

△二七六、〇七二

一七、九九〇、八三〇

三三、一七一、五三二

△四、一八〇、七〇二

一七、五五六、六一九

一七、三三六、六五二

△五、四六七

二、八六三、七二六

三、二一四、二七三

△三五〇、五四七

四、八〇九、五四一

四、四五四、三二七

△三五五、二一四

九月末

八月末

四、三二一、九二二

三、三六四、六四八

△九、五七、二七四

三、七六一、九五九

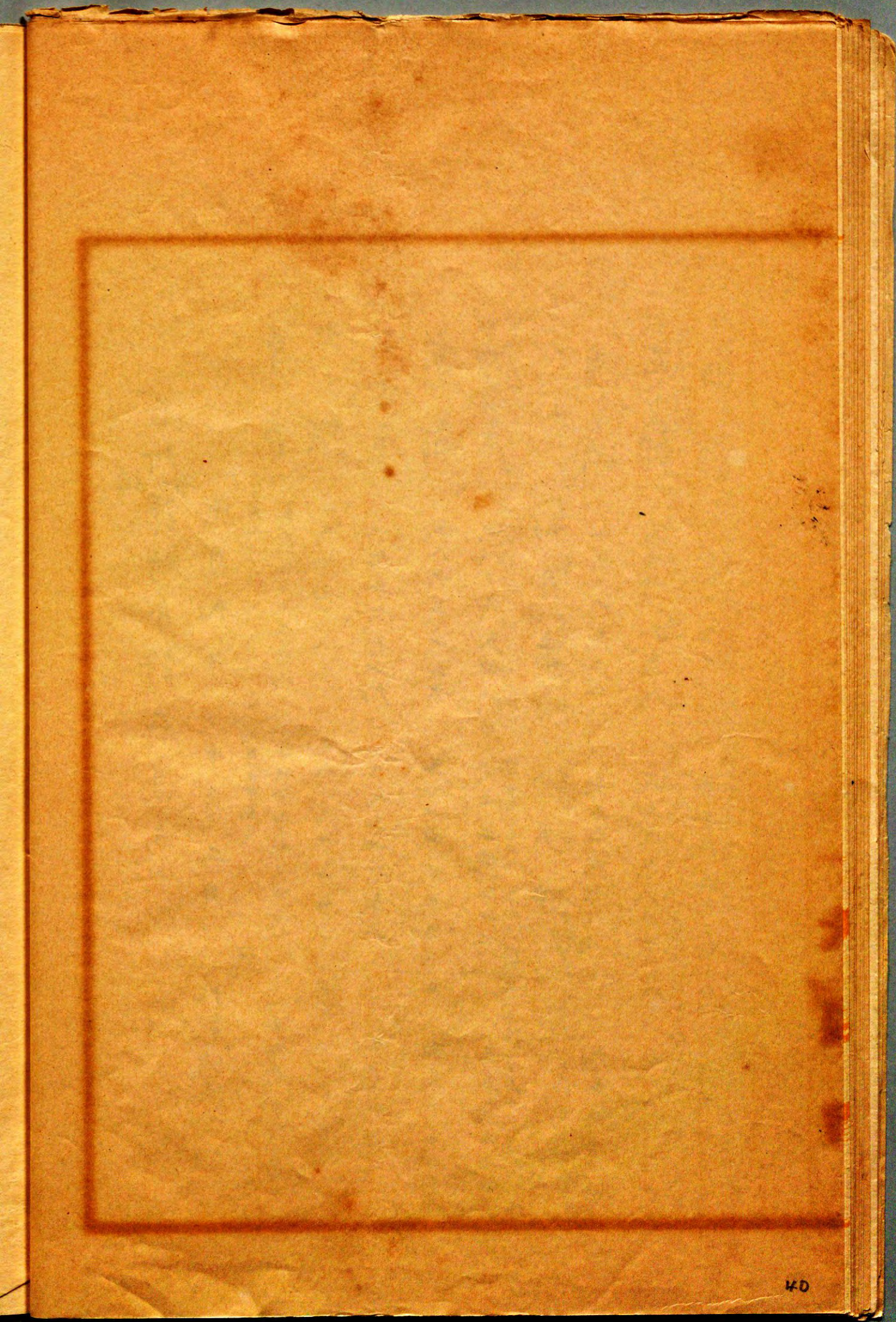
三、五九〇、八〇六

△二、一八八、四七

三、〇六一、七一〇

三、五五三、三六四

△二、五三六、七四



東京交換所組合銀行中千円以上、預金及貸出
 共百万円以上、手許在高之有入銀行及金額左如
 (十月二日現在)

行名	預金	貸出	金額
第一銀行	二四、四〇一 <small>千円</small>	一九、六六六 <small>千円</small>	八、六三〇 <small>千円</small>
第三銀行	一八、三七八	一五、一七六	六、四九四
十五銀行	二四、七八九	一七、一三八	三、二〇八
第一百銀行	一六、九三〇	一四、八四八	三、二三五
三菱銀行部	二九、五二九	一五、二二六	三、〇〇二
三井銀行	四〇、八八七	二八、九四五	八、七九二
安田銀行	二五、一五四	二六、三一五	六、九六五
川崎銀行	一三、三六四	一五、七三九	二、一〇九
鴻池銀行	〇	一三、二八九	二、九七五

甲

支店

大

蔵

首

東海銀行
村井銀行
豐國銀行

一四九六七千四

〇 〇

一一〇六五千四

〇 〇

二六四五千四

一〇〇九

一〇〇三

大
藏
省

名古屋交換所組合中重要銀行景況表

行名 預金高 貸出高 金庫残高

伊藤銀行 三〇、六、三〇〇 二六、八、〇、九〇〇 二〇、〇、〇、〇〇

名古屋銀行 五、七、四、七、五七一 七、一、三、三、九三三 五、七、一、〇、〇〇

明治銀行 八、二、三、六、〇、七九 九、七、四、七、六六 四、八、〇、六、八二

愛知銀行 五、四、八、九、七、四八 七、七、八、八、七、一一 七、九、八、四、八

三井銀行支店 三、九、八、九、六、五 三、五、二、〇、一一四 九、〇、七、四、七

京都手形交換所 同 上 (十月九日)

京都高工銀行 五、四、三、六、八、一一〇 五、三、三、九、八、二四 八、八、三、九、一、七

第一銀行支店 四、一、三、三、四、二、三三 三、八、〇、三、三、九〇 四、八、九、七、八、五

三井銀行支店 一、〇、七、三、三、四、六、五 四、七、五、八、六、五六 七、八、九、八、一

住友銀行支店 二、三、三、〇、七、〇、四 一、五、〇、〇、三、七、〇 一、六、八、三、三、三

第一銀行支店 二、〇、八、四、六、五、八 一、四、〇、八、一、三、八 一、三、三、三、〇、〇

甲

六 歳 百

村井銀行支店

六八七、七七〇

五三六、一三四

七九九、五五六

神戸交換所

同

上

(十月九日)

日本商業銀行

六五七九、三二五

二八三九、八〇三

九九四、三五八

三井銀行支店

六二九四、一〇七

六三五六、九一七

一七七、八七〇

住友銀行支店

三一四六、六四七

一七九五、九八四

四〇七、八七一

岸本銀行

四九九三、二一二

三〇七一、九三四

二〇三、〇一二

浪速銀行支店

三四七八、〇二六

三三三八、八四二

一二六、五九一

三十四銀行支店

三〇三〇、七六四

一一一五、〇六一

一五一、九九九

橫濱正金銀行外國為替取扱高一覧表

取組高	八月分	七月分	比較増減
取組高	一三九四、四七六	一三三〇、一五四	増 七二、三二二
受入高	八〇二六、三八七	一〇、一四三、一六五	減 一、二五七、四一二

橫濱、神戸、大阪、長崎、其他諸港輸出入高表

月別	輸	出	輸	入	輸	出	輸	入	比較増減(平均)
八月分	三、五六四、七九〇	三、八八九、三六三	出超	四、七四六、三三七	入超	三、二〇三、四八三			
七月分	三、一九〇、二六八	三、三〇三、一八五	入超	三、二〇三、四八三					
比較増減(平均)	三、七四五、〇四二	〇、二一四、八二二							

甲

六 歳 首

郵政貯金現在高表

十月九日	十月二日	比較
一三六〇七四三三八日	一三三二〇五九〇六日	比較減
		一三三六六六八日

第一銀行券發行高表

十月九日	十月二日	比較
一六五七〇三〇日	一六四六五三〇日	比較增
		一〇五〇〇〇日

正債	三九一〇〇〇	三九二〇〇〇
保証	七六六〇三〇	七五四五三〇

郵便為貯金概況表

(四十二年九月中)

種

別

員

數

内国郵便為替

振出金額

一七三、一八五

外国郵便為替

拂渡金額

一七、四六八

外国振入金額

四、七四七

郵便取立金

受入金額

九七、一八二

拂渡金額

一三、一六五

郵便貯金

人金額

一三、三五八

金金額

九、二四九

証券

額面金額

一、九六六

甲

六 歳 百

郵便振替貯金

人 員 額

二五、〇一八

行賞賜金發行通帳

貯 金

人 員 額

二〇、四一三、六四三、四

証 券

人 員 額

九三、五三三、一五〇、四

(備考)

一本表ノ計數ハ郵便貯金管理所記帳月ヲ以テ區切リ

タル概數ニシテ台湾及韓國各局所取扱ニ係ルモノヲ總

テ包含ス

一内國郵便為替金ハ通常電信小為替ノ三種ヲ併合ス

一郵便貯金ハ現金、証券、切手ノ三種ヲ併合ス

外國中央銀行金利

(十月十五日)

銀行及種類	別	割別率	日貸利子	通商利子	三ヶ月	四ヶ月	六ヶ月
英蘭銀行	別	4%	2½%	2½%			
獨逸銀行	別	5%					
佛蘭西銀行	別	5%					
倫敦	別				3½%	3½%	3½%
紐約	別						5%

甲

大藏省

州
藏
雀

明治四十二年九月中東京物價調

品名	本月	前月	比較
米	一〇四	一一〇	△ 六
大麥	七四	七三	△ 一
小麥	一〇二	一〇〇	△ 二
裸麥	七七	七七	〇
小豆	二八	二七	△ 一
塩	二八一	二八一	〇
味噌	一〇二	一〇二	〇
醬油	七四	七一	△ 三
日本酒	一三〇	一二六	△ 三
鯉節	一一〇	一一一	△ 一
鶏卵	一五七	一四六	△ 一一

甲

乙

丙

丁

油 刻 肥料 臭肥 炭 薪 木材 石材 煉瓦 瓦 セメント 畳表 木蟬

九四 二九五 九三 一〇三 一〇六 一六一 一二六 一二七 一二六 一〇〇 一〇二 一二七 六一

九五 二九五 九三 一〇一 一〇七 一六五 一二九 一二七 一二六 一〇〇 一〇四 一三八 六四

△ △ △ △ △ △ △ △ △ △ △ △

一 〇 二 一 四 三 〇 〇 〇 〇 〇 〇 一 三

冊
編
省

生漆 蓋 麻 日本紙 絹裏地 白木綿 真綿 製茶 生絲 羽二重 甲斐絹 絹手中 綿絲

一〇二〇 一三二二 九六六 一一八 一一一 一三三 一八七 一一四 一〇三 一〇一 一〇二 一一八

一〇四 一三七 九六六 一一六 一一五 一三三 九二二 一一二 一〇六 一〇四 一〇六 一二六

一六 五〇 二〇 一四 一五 二二 三三 三三 四〇 一〇

甲

大 裁 首

燈寸 石炭 銅 砂糖 小麥粉 西洋菜 大豆 油之糟 線綿 フラシ子 毛斯綸 金巾 毛綿子

一一七 一五九 一〇〇 一八〇 一三二 一七〇 九三 一〇一 一三〇 一一六 一一〇 一一〇 一一七

一一八 一六〇 一〇〇 一八三 一三一 一七〇 八六 九七 一二四 一一六 一一〇 一一〇 一一七

藏
雀

一一 一〇 一三 一〇 一七 一四 一六 一〇 一〇 一〇 一〇

皮革 洋紙 洋鐵 洋釘 硝子板 石油

(備考)

右ハ明治三十三年十月ノ平均相場ヲ一〇〇トシテ
算出シタルモノニシテ本月及前月ノ平均相場ヲ

示セシモノナリ

皮革	一二七	一二七	〇
洋紙	一〇六	一〇六	〇
洋鐵	九二	九一	一
洋釘	一〇三	一〇三	〇
硝子板	九一	八九	二
石油	一一四	一一三	一

大
藏
省

吉井海船設り

電信

二月六日午後七時

二月九日正午

水士号

物産公債 九千五百 水士号計三回 國債債書

九千七百六十九 水士号計三回 國債債書 一〇〇六十九

水士号計三回 國債債書 一〇〇三六十九

水士号 船名 Shell 船名 Sale 船名 設

日本銀行

吉井學將没身

受信

二月十日午前十時五分

二月二日午前十時五分

承十二号

第四回國庫債券一〇六パーセント

庫債券一〇六パーセント

斯九僅也、吳部九（吳部九元、意味カ）

其都度電報之要也

日本銀行

受信

倫敦七月一日號
東京七月二日著

う号

貴電ふ号受信之趣、承知市場ヲ弛メ
率、日タイムニ新聞ハ日本政府ノ思慮アリ
所置ト記載之市場ニ日本政府ガ市場ノ
金ヲ英京銀行一閉鎖ガルヲ見ハ安心致ス
現象アリ我財政ノ為ノ同接ノ利益多ク今
后モ必要アル事疑ハシ故ク我外債ニ至解
セシ政界トシテ以際所詮議有成否又地当行
日會ハ具確實ニテ正貨準備ノ為ノ通知領
金アリ宣敷方怯ト存矣金首ノ最有利限ヲ

立身、範圍内、予監理安、承徳、強、取、扱。
報告、郵送、ト、ニ、ニ、出、来、可、為、分、再、議、未、成、安。

業信

六月二十日業

ふ号

左より右に省する者

今改正貸付備ふ加へる即ち五粒集積する

英國政府は省する証券の買入又ハ面知銀金

ト云う許可したるハ戦時財政と此際と限り一時

ノ臨機取計トシテ許可を成るモノト有る

将来ノ倒トスルハ非カ又自今者金高ト変

動アハぬト云ふ者ハ備出ベシ者ハ得テ成る

一、...
 二、...
 三、...
 四、...
 五、...
 六、...
 七、...
 八、...
 九、...
 十、...

一、...
 二、...



吉井監輔後身

受信

二月二十日午後一時五十分

二月二十日午後一時五十分

才六第

日本公債尚人氣面自カス過目下落、原因多類、公債發行事現
 實、分同時、其幾分往來、國庫債券、如、海外流出（一字不明）
 市價下落ヲ促スキ見込、株屋、賣注文多ク出之、共ニ東北饑饉大
 急宗ニ傳リ大藏大臣、演説戰時稅繼續公債償還基金設
 置ニ對シテ有力ニ及對有之新聞記事等尚、人氣沮喪ヲ招キ
 久ニアルヲ、如、^{Reuter}東京身、發電報日本豫算戰爭國停
 費月中、二千四百萬圓、擴張シテ軍備維持、為、經常歲出ニ
 屬ス、科目ノ名ニ居ル之ニ對シテ經常歲入無之、為、年々不足額
 借入ニ依ル外有之同數又外債募集、為、之ニ付、ト交渉中云々

日本銀行

新聞紙上記載有之（一字不明）至急正誤通信ヲ其助ヲ登セ、
 六事最モ要ト思ヒ、我公債市價下落豫防、為、幾
 分買入件當方ニ其意思アリ、新公債二千五百萬磅發行額
 按滯止多數、個工以テ市價ヲ維持スル必要有之ト存候
 昨保此事極テ秘密ナラズ、即、字アリ、第五回國庫債券
 昨日一〇、五パーセント其他異リ

38

十月三十日午後一時五分

交信

才十号

本邦諸公債及國庫債券、利札、今後紐
 育、此等正倉銀行、營業に、時、為、換、相、應
 之、買入、其、利、札、監、督、役、の、証、明、に、任、ず
 上、所、得、税、之、徴、収、又、買入、利、札、種、以、事、実
 之、監、理、官、証、明、電、報、七、八、相、當、の、金、額、之、直、に、正、倉
 銀、行、に、仕、拂、委、任、郵、便、に、格、知、す

日本銀行

泰信

十月三十日午辰一付五分

第十四号

禮書多之公債并國庫債券、利札、今信代
店に買入りて、正倉銀行、當業トシ、時、為換
相處、買入ら其利札、監督役、證明ツ程、
上、所得税ヲ徴収ス、又買入利札積込、事實
ツ監理官証明電報ト、相當、金額、直之、正倉
銀行、仕掛委田、郵便、ヲ報知ス

日本銀行

右井一

券信

大正十年五月六日

分十五号

本月二十日東京府國會議員新益會
一號八月五日市申紙一號本行三拾四
元一十元餘見部信多者細可招半也

日本銀行

M.39

吉井慶岩殿

茶信

一月二十九日午後五時

斗三番号

此事極々秘密取扱へ本日代理店へ送電金
買入、件極々額二白五十万磅ナリ申合止
申直也

日本銀行

若井道雄氏
敬信

廿五年三月
午後四時

第廿五号

此地ニテ我公債下宿、徴入、殊大難有、更送、
近キ時ニ於テ巨額、公債募集ヲナスト見、
因ニ上、極メ兼テ併シ公債ノ全ク由西債
ニシテ殊ニ過半數、軍入、公債證書、債ニ
交付シ又、陸軍部ニテ引取市場ニ出ス、凡
ニ債田信ニ有シ又、債ノ其地、市價下宿
ノ見込ナラハ、或ハ幾カ買入等、多段ノ取
ルリ、良ニトスル中、是則、既、變、テ、リ、トシ

日本銀行

茶信

昭和九年十月廿三日

分廿六号

以付号九、通電報上、余々

電報六号、領事明、昭和九年、空豫算、中

八、四百萬圓、之、電報、事實、

相、是、大、部、方、陸、海、軍、費、同、費、之、

一、時、限、之、三、十、三、之、額、之、支、拂、之、

信、上、席、收、寄、費、金、之、依、り、之、給、上、金、之、傳

送、行、必、要、十、九、之、地、之、去、日、三、十、日、外、大、使

一、電、報、之、全、て、之、所、之、當、用、可、之、同、大、使

前、之、其、所、總、領、事、之、提、明、せ、ら、れ、之、又、以、行、提、出

案、之、對、之、議、會、之、於、之、多、少、之、及、對、論、之、因、り

日本銀行

受、之、可、か、ら、ん、所、之、其、為、之、當、地、市、場、等、

設、解、不、安、之、生、也、其、探、究、之、注、意、之、也

總裁

吉井隆信記

吉井物産社

東京

二月七日午後三時

中三十七号

貴電同座番六十七下相場六〇円二廿九五円

戻、高時六〇中貴電六十七号 鈔收不致

日本銀行

吉野 徳次郎

森信

二月七日 赤田 山崎

中 行 号

内國三泰力七、中四圓、中五圓、國債債券三、
外國一萬出、七、六、目下個人又、如何、九、抗、
人、手、所有、致、指、在、裁、開、合、七、直、五、電、
信、

日本銀行

費電以株八号所有名分配、模様莫之相
分並國庫債券、手帳取扱、之此會社
ノ意見、依之ハ約半歐洲大陸約半方英國
ニシテ約半分個人約半方銀行家所有、其
他モ、如シハ、ニエゴルト、ノ意見、依之、大
部個人其他、資本家ノ所有也、之銀行投
機商等、所有莫之少、歐洲諸國、散布就中
英國、北蘭、多キモ、如シ倫敦代理店、於此
利九賣人大概銀行上之モモ、其ノ為ニ
相成不申

日本銀行

發信

一千九百零三年三月號

林谷生館及此

分十七號

寄電加九、號總承全現照入諸大島、支辨
為「馬具込、通」心也、山、本、教、科、協、識、中

日本銀行

祭信

十二月十日午四時三十分

忌号

五回外債、大成功、我經濟社會、對之
非常ニ有効ニシテ國家、名譽、頌、至リ、地
ハ貴君、所念カク降謝ス

日本銀行

高橋副總裁

奏信

二月十日午後五時

書号

貴方電信才三四号、以テ申進セラルル常野
 大使ト佛國政府ト、交渉、結果、亦大同大使
 コリ滿屋一報告^無之趣、有之ヲ一方貴君
 ハ今將、公債借換、維持對ニ市兵力中ニテ
 又經濟市場、時様ニ追々切迫スルヲ思ハ
 ル、佛國政府、意圖未確定ニテ、甚々懸
 念、感々歎矣、右ニ貴君ニ於テ、何努力抑
 具屬、事年之共哉、又貴君、亦乃、如何
 内ニ市為申上之

日本銀行

發信

十月廿三日

和石七号

以付有九... 報命也

四方和石... 佛地

... 佛心

... 佛心

... 佛心

... 佛心

... 佛心

... 佛心

... 佛心

... 佛心

日本銀行

事十... 日