

元永代舎宅敷地土地區劃整理ニ關スル書類

永久保存

元永代舎宅敷地 (第十六地區)

土地區劃整理ニ關スル書類

管理部

昭和5
永久
簿第60號
1冊の内
第6函

文書局

元永代金宅敷地土地區劃整理、関する書類目次

昭和
号 回議番号、各卷發行者

件 名

- 一、土地區劃整理委員選舉、関する申告書
- 二、土地區劃整理委員選舉執行通知書
- 三、東京建物會社 評價鑑定方、件
- 四、西側隣地、主清水榮藏願出土地面積謄抄
訂正書、調印、件
- 五、文用第三九〇號 敷地面積訂正、出、入、件
- 六、復興局整地部 官原庶務課長 土地謄抄訂正、関、件
- 七、永代所有地讓渡、件
- 八、復興局東京第一支店 土地面積實測、件

昭和 年 月 日

九、^{復興局} 復興局 第一歩法五長 換地豫定地指定、関スル件

一〇、官原庶務課長 土地代交授、関スル件

一一、文用第三一三號 元永代り金取地残存物取片分方、関シ後興局長及

、同答、件

一二、文用第三五九號 元永代り金取地後興局、譲渡、関シ後興局長及

、同答、件

一三、^{文用第一三三號} 權單七長官 元永代り金取地譲渡代金授受、関シ後興局長及

、同答、件

一四、復興局長官 前件代金取引期日、件

一五、 東京第一譲渡、土地、封之、登記手續及代金

請求、為書取地、以保、交付、件

昭和 年 月 日

- 一六. 復興局暫地部 元永代舍宅權の鎮元高尾神社引進事、件
- 一七. 復興局長官 永代土地引換後、該公課負擔者指定
- 一八. 復興局引換とタニ部、公課と一劣、件
- 一九. 永代土地代金復興局及東京市支店、件
- 二〇. 元永代舍宅敷地内高尾神社引換、件
- 二一. 土地面積誤謬訂正、件
- 二二. 復興局長官 清算金處分一劣、者任付送付、件
- 二三. 支用第二六一二號 補償金處分復興局、者任付、件

昭和 年 月 日

文書局長

土地區劃整理委員選舉に關する申告書

大正十三年四月十六日申告

提出者 尾花 一 等 毎 三 日

土地區劃整理地區名	現住所有者又ハ借地人	氏名	印
第十六地區	日本橋區本町替町拾番地	日本銀行 總裁市來乙彦	

復興局長官殿
東京市長殿

所有地の部

區	所	在	備	考
貸地又ハ自己使用ノ分	區郡	町、村、大字	番地	坪數
坪數	日本橋區	箱崎町三丁目	一番地 二番地 三番地	一、二、三、四、五、六、七、八、九、十、十一、十二、十三、十四、十五、十六、十七、十八、十九、二十、二十一、二十二、二十三、二十四、二十五、二十六、二十七、二十八、二十九、三十
住借	內譯			
所				
氏名				
備				
考				

借地の部

所在		坪數	地主		備考
區郡	町、村、大字、番地		住所	氏名	

計					

土地區劃整理委員選舉執行通知書

3

貴殿は第十 六 地區の整理委員の選舉人名簿（土地所有者の部）に登載されました縦覽期間内に異議の申立があつて訂正せられざる限り貴殿は選舉有權者でありますから來る 五月七日 日 自午前八時 至午後六時

日本橋區役所 に出頭の上御投票下さい 投票用紙は選舉場に用意してあります尙左記事項を

御覽下さい

大正十三年 四月廿九日

復興局 東京市役所

日吉橋之両管キ一〇
株式会社日吉銀行殿

記

- 一、地區内の土地所有者を投票して下さい
- 二、整理委員一人と補闕委員一人との氏名を各別の投票用紙に記入して下さい
- 三、投票用紙は當日此の通知書と引換にお渡ししますから 此の通知書をお持ち下さい
- 四、當日は選舉に關する申告書に押捺した印形と同一の印形をお持ち下さい
- 五、代理人で投票なさる方は此の通知書の外選舉に關する申告書と同一の認印ある本人の委任状をお持ち下さい

棄権

土地所有者部

日本銀行

土地區劃整理委員選舉人名簿寫

姓名	住 所	摘 要
石塚 卜 一	日本橋區箱崎町三丁目十九番地	總裁 市来乙彦
濱口 吉右衛門	小網町三丁目二十七番地	區長 新居友三郎
日本銀行	本町三丁目十番地	支店長 半谷幸高
日本橋區		市長 永田秀次郎
遠山 市郎兵衛	北新堀町三番地	社長 大林義雄
東神倉庫株式会社	箱崎町三丁目一番地	
東京市		
株式会社大林組	大塚市東區京橋三丁目七十五番地	
滝尾 吉右衛門	日本橋區箱崎町三丁目十一番地	

大正 年 月 日

姓名

住所

補要

村越庄左衛門

日本橋區長谷川町三十五番地

黒沼久太郎

北新堀町六番地

小島吉平

箱崎町三丁目八番地

帝國製麻株式會社

全 裏河岸十七号

社長 安田善助

明石小次郎

浅州區山ノ宿五十番地

清水榮藏

麹町區紀尾井町三番地十五号

關本喜三郎

日本橋區箱崎町三丁目七番地

親権者

關本慶三郎

委任定員八名

補員八名

大正 年 月 日

大正十三年十月十六日

日本銀行
文書局

東京建物會社

御中

陳者評價鑑定方御依頼申上候箱崎町所在本行所有地略圖並ニ坪數別紙ノ通りニ候間宜敷御願申上候現場へ御出張ノ日時御決定ノ上ハ御通知相煩度御案内可致候
右御依頼申上候也

東京建物株式會社

土地建物課長 津本貞藏

東京市日本橋區堤町一丁目
電話六千一百五十九
三九八番

大正十三年十一月十八日

日本銀行

文書局長

本行永代舎宅敷地西側隣地々主清水榮藏ヨリ別紙ノ通り全人所有土地面積誤謬訂正願出ニ付本行ノ同意ヲ求メ來リ候ニ付實測致候處同人申出ノ通り境界線相違無之候間同書ニ御調印相成可然哉

土地面積誤謬訂正願

一 第十六地主 日本橋區北新堀町貳拾番地一号

區分	地番	地目	坪數	地價	摘要
台帳坪數	貳拾番	宅地	六三一・五		改租當時、丈量、誤謬、因 差引増
實測坪數	全	全	六七七・六		
増差坪數			四六・一		

右、今般實測、結果台帳面積、誤謬アリトテ、意見致候、付
御訂正相成度隣地々主、同意ヲ得別紙實測圖相添、此段
及申座候也

大正十三年十月 日

麹町区紀尾井町三番地十五号

大正 年 月 日

日本銀行

土地所有名 清水栄彦

復興局長官
右邊界相違無之
同意隣地之主

日本橋區本町替町十番地

日本銀行總裁市来乙彦

大正 年 月 日

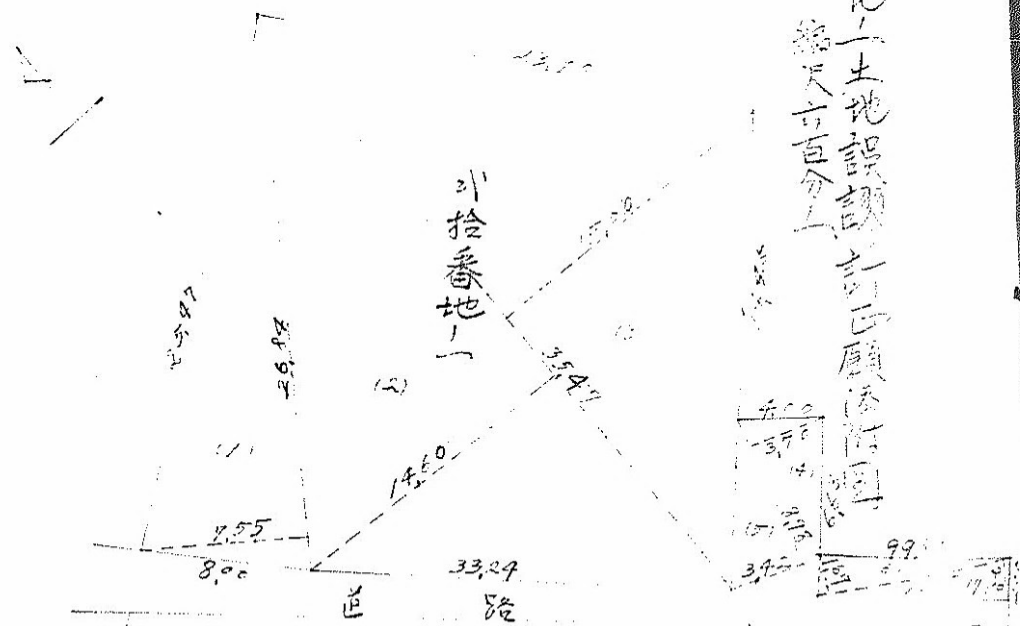
1. $26.84 \times 7.55 = 202,642.0$
 2. $35.47 \times 4.60 = 517,862.0$
 3. " $\times 15.00 = 532,050.0$
 4. $5.98 \times 3.75 = 33,225.0$
 5. " $\times 3.42 = 30,711.6$
 6. $14.20 \times 1.69 = 17,232.0$
 7. " $\times 2.50 = 20,400.0$

 合計 1354,1296
 =除 677,0648

面積六七七〇六坪

日本橋三北新堀町式拾番地一土地設議訂正願添附圖

縮尺五百分一



境界線



文用第三九〇號

大正十三年十一月十八日

總裁

副總裁

理事

監事

日本銀行

文書局長



永代舍宅敷地面積實測爲致候處別紙圖面ノ通り土地臺帳面積ニ對シ五拾余坪増加致候ニ付隣地々主東神倉庫株式會社及清水榮藏ノ承諾ヲ求メ右訂正方出願致シ可然哉

土地面積訂正ニ關スル件通知

第十七不地區土地區劃整理ニ關スル從前ノ土地面積ハ來ル
大正~~十~~年~~イ~~月~~イ~~日現在ノ土地臺帳面積ニ依ルコト
ニ決定致居候處若實測面積ニ依ルコトヲ希望セララル、ト
キハ左記事項御承知ノ上來ル大正~~十~~年~~イ~~月~~イ~~日限
リ當出張所ニ出願セララル、モノニ限り實地調査ノ上實測
面積ヲ採用致スヘク候條右御了承相成度此段及通知候也

記

- 一、願書ニハ隣地地主ノ連署又ハ其ノ同意書添付ヲ必要トスルコト
- 一、願書ニハ實測(六百分ノ一)ヲ添付スルコト
- 一、實地調査ノ際ハ地主及隣地主立會ノコト
- 一、實測面積カ臺帳面積ニ對シ百分ノ一以下ノ差異ナルトキハ訂正セス
- 一、期限經過後ハ絶体ニ願書受理セス

復興局才ニ出張所

大正 年 月 日

坪數誤謬訂正願

町名	地番	地目	元坪數	訂正坪數	元地價	訂正地價	等級摘要
同	同	同	一、四〇〇〇	一、二〇〇〇	一、〇〇〇	一、〇〇〇	
同	同	同	四九七〇	七、七二八	六、五〇〇	六、五〇〇	
同	同	同	五、一五二	七、七二八	六、五〇〇	六、五〇〇	
同	同	同	二〇〇	二〇〇	二〇〇	二〇〇	
同	同	同	二〇〇	二〇〇	二〇〇	二〇〇	
同	同	同	二〇〇	二〇〇	二〇〇	二〇〇	

右土地反別誤謬訂正相成度實測圖並也

本件面積、其後本行實測々点ニ據テフルコトヲ
 發見シタルニ付坪數左記ノ通り訂正ス
 北新堀町三丁目一等地、一、二五九七坪
 三等地、五、一五二坪
 北新堀町三上等地、二〇〇坪
 計、二、〇〇〇坪
 日本銀行
 元永代舎の差式

坪數誤謬訂正願

町名	地番	地目	元坪數	訂正坪數	元地價	訂正地價	等級摘要
同	同	同	一、四〇〇〇	一、二〇〇〇	一、〇〇〇	一、一五〇	
同	同	同	四、九七〇	四、七〇〇	四、五〇〇	四、五〇〇	
同	同	同	五、一五二	五、二〇〇	七、七二八	八、六〇〇	
同	同	同	二、〇二八	二、〇七九	三、八五四	三、五〇三	
同	同	同	二、〇七九	二、〇七九	三、九五〇	三、八六〇	

右土地反別誤謬訂正相成度實測圖並隣地々主同意書相添へ此段相願候也

大正十三年十一月廿七日

日本銀行

東京市日本橋區本兩替町拾番地
所有者
日本銀行總裁市來乙彦

復興局長官直木倫太郎殿

右境界相違無之承認候也

東京市麹町區紀尾井町參番地

隣地主

清水榮

藏

大正十三年十二月廿七日持分

東京市日本橋區箱崎町三丁目番地

東神倉庫株式會社東京支店
支店長 高木 清

清

(乙第七拾九號)

委 任 狀

當會社ハ東京市日本橋區箱崎町參丁目壹番地東神倉庫株式會社東京支店長高木清ヲ代理人ト定メ左ノ權限ヲ委任ス

一 東京市日本橋區本兩替町拾番地日本銀行カ東京市日本橋區箱崎町三丁目壹番地壹號全三丁目三番地所在全行所有地ニ付復興局ヘ提出スル土地丈量誤謬訂正願ニ當會社カ接續所有者トシテ境界相違ナキ旨ノ承認ヲナスノ件

右委任狀仍而如件

東京市日本橋區本草屋町五番地

東神倉庫株式會社

取締役社長 三井 壽太郎

以下餘白

永代土地實測圖

元永代舎宅敷地土地区劃整理ニ関スル書類
(大正15年~昭和2年)

昨十四日日本橋區敷下目参下目及北新堀所
ニ於ケル日本銀行所有地誤謬訂正實測
面積再調査ニ就テ御場議相成候者右
ハ本日實地御立會煩之度此段御洵知
申上候也

追テ時刻ハ成ル可ク本日午前十二時ヨリ午後

一時マテニ日本橋區復興局第二出張所演

所講所(所在蛸殻所三丁目)ニ御出頭度候

大正十四年十月十五日

日本銀行内

小原友輔殿

塩澤勝記

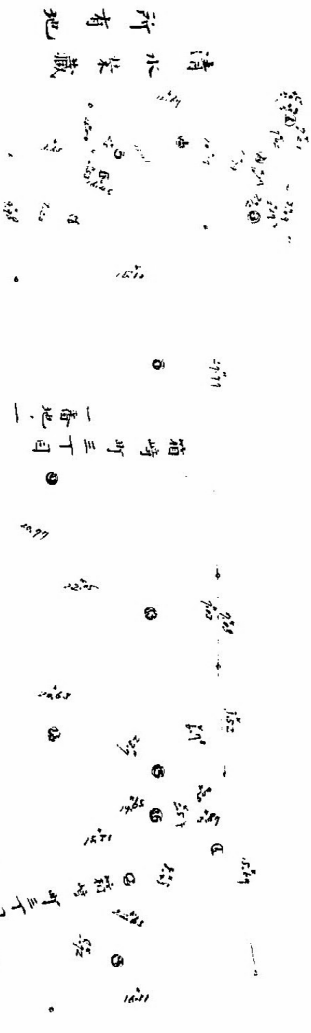
本園邊界，其全圖，係由測量局，於昭和十一年，所繪，其地籍圖，係由測量局，於昭和十一年，所繪，其地籍圖，係由測量局，於昭和十一年，所繪。

日本橋區箱崎町三丁目一番地、一
同 箱崎町三丁目三番地
同 北新堀町三十一番地

實測面積 台帳面積 増差算數
一四〇〇.〇一 一五六八.三三 三六八
五五.二四 四九七.五〇 一七五.四
二〇七.九四 二〇二六.七 五.七
二二二.一九 二〇六八.九 五四.二九
合計

面積
箱崎町三丁目一番地、一
箱崎町三丁目三番地
北新堀町三十一番地
合計

東神倉株會社所有地



番地	面積	台帳面積	増差算數
箱崎町三丁目一番地	1400.01	1568.33	368.32
箱崎町三丁目三番地	55.24	497.50	172.26
北新堀町三十一番地	207.94	2026.70	5.76
合計	222.19	2068.93	54.29

515.2415
207.9416

訂正

日本橋區箱崎町三丁目番地、一
箱崎町三丁目三番地
北新堀町三十一番地

土地面積誤謬訂正願添付圖

縮尺六百分之一

面積
箱崎町三丁目番地一
箱崎町三丁目三番地
北新堀町三十一番地
合計

實測面積	三九七六七
增減坪數	二九三四
三六〇三三	
五五二四	
二〇七四一	
六二〇三二	
五二四二	

東神倉庫株式會社所有地



地番	面積	所有者
1	12.50	清水榮藏
2	15.20	清水榮藏
3	18.70	清水榮藏
4	22.10	清水榮藏
5	25.60	清水榮藏
6	29.00	清水榮藏
7	32.50	清水榮藏
8	36.00	清水榮藏
9	39.50	清水榮藏
10	43.00	清水榮藏
11	46.50	清水榮藏
12	50.00	清水榮藏
13	53.50	清水榮藏
14	57.00	清水榮藏
15	60.50	清水榮藏
16	64.00	清水榮藏
17	67.50	清水榮藏
18	71.00	清水榮藏
19	74.50	清水榮藏
20	78.00	清水榮藏
21	81.50	清水榮藏
22	85.00	清水榮藏
23	88.50	清水榮藏
24	92.00	清水榮藏
25	95.50	清水榮藏
26	99.00	清水榮藏
27	102.50	清水榮藏
28	106.00	清水榮藏
29	109.50	清水榮藏
30	113.00	清水榮藏
31	116.50	清水榮藏
32	120.00	清水榮藏
33	123.50	清水榮藏
34	127.00	清水榮藏
35	130.50	清水榮藏
36	134.00	清水榮藏
37	137.50	清水榮藏
38	141.00	清水榮藏
39	144.50	清水榮藏
40	148.00	清水榮藏
41	151.50	清水榮藏
42	155.00	清水榮藏
43	158.50	清水榮藏
44	162.00	清水榮藏
45	165.50	清水榮藏
46	169.00	清水榮藏
47	172.50	清水榮藏
48	176.00	清水榮藏
49	179.50	清水榮藏
50	183.00	清水榮藏
51	186.50	清水榮藏
52	190.00	清水榮藏
53	193.50	清水榮藏
54	197.00	清水榮藏
55	200.50	清水榮藏
56	204.00	清水榮藏
57	207.50	清水榮藏
58	211.00	清水榮藏
59	214.50	清水榮藏
60	218.00	清水榮藏
61	221.50	清水榮藏
62	225.00	清水榮藏
63	228.50	清水榮藏
64	232.00	清水榮藏
65	235.50	清水榮藏
66	239.00	清水榮藏
67	242.50	清水榮藏
68	246.00	清水榮藏
69	249.50	清水榮藏
70	253.00	清水榮藏
71	256.50	清水榮藏
72	260.00	清水榮藏
73	263.50	清水榮藏
74	267.00	清水榮藏
75	270.50	清水榮藏
76	274.00	清水榮藏
77	277.50	清水榮藏
78	281.00	清水榮藏
79	284.50	清水榮藏
80	288.00	清水榮藏
81	291.50	清水榮藏
82	295.00	清水榮藏
83	298.50	清水榮藏
84	302.00	清水榮藏
85	305.50	清水榮藏
86	309.00	清水榮藏
87	312.50	清水榮藏
88	316.00	清水榮藏
89	319.50	清水榮藏
90	323.00	清水榮藏
91	326.50	清水榮藏
92	330.00	清水榮藏
93	333.50	清水榮藏
94	337.00	清水榮藏
95	340.50	清水榮藏
96	344.00	清水榮藏
97	347.50	清水榮藏
98	351.00	清水榮藏
99	354.50	清水榮藏
100	358.00	清水榮藏

大正十四年四月廿日

目 本 銀 行
佐々木五郎

復興局整地部

庶務課長 宮 原 顯 三 殿

本行所有地買收價格ノ件ニ付御回答ノ趣拜承仕候然ル處豫而貴局第二出張所へ別紙寫ノ通り右土地坪數誤謬訂正方願出置候ニ付右訂正被認候上ハ自然價額モ各番地別單價ヲ以テ改算増加セラル、モノト承知致居候得共其邊爲念御伺致置度此段得貴意候也

大正十四年四月廿日發

大正十四年四月二十二日

復興局 整地部

庶務課長 宮原 顯三

日本銀行

佐々木 五郎 殿

四月二十日附土地誤謬訂正ニ關シ御申越ノ趣諒承致候旨行土地買收ニ關シテハ實
測面積ニ依ルコトニ内定致居候間御了知被下度右御返事申上候 勿々

坪數誤謬訂正願

日本銀行

町名	地番	地目	訂正坪數	訂正地價	等級摘要
同	同	同	一四〇〇〇	一〇〇〇	
同	同	同	五一五二四	七七二八六〇	
同	同	同	二〇七九四	三九五〇八六	
增差坪數			五四二九		

右土地反別誤謬訂正相成度實測圖並二隣地々主同意書相添へ此段相願候也

大正十三年十一月廿七日

日本銀行

東京市日本橋區本兩替町拾番地
所有者
日本銀行總裁 市來 乙彦

復興局長官 直木倫太郎殿

右境界相違無之承認候也

隣地々主

東京市麴町區紀尾井町參番地
清水榮藏

東京市日本橋區箱崎町三丁目一番地
東神倉庫株式會社東京支店
支店長 高木清

同

大正十四年四月二十四日

文書局長

總裁

副總裁

理事

庶事

永代所有地讓渡ノ件



豫メ復興局ノ區劃整理遂行ノ為メ讓受方ノ
 交渉相受居矣本行所有永代地所ハ同局ノ於テ
 再三賣買價格訂正値上ノ上結局平均評當ノ貳百
 參拾円(總價額四拾八萬八千八百七拾円)ノテ承諾シ
 得度旨申出有之矣處各ハ特メ承諾相成

大正 年 月 日

検査部
 大正十四年四月二十四日
 三二二〇五〇
 庶事係
 四八七七一五

可然哉此段相伺美也

追テ右邊承諾ノ上ハ復興局、於テ本行立會ノ下、
 該地所ノ實測ニ評數ヲ確定スル者、有之、其結果
 前記價額、多少ノ異動ヲ生スルヤモ難測美ヘトモ
 右實測ノ結果、豫テ本行、於テ調査致美評數ト
 サシテ差異ヲ生スル無之見込、少坐美、而レテ本行、
 調査、係ニ評數ト復興局申出、價格ト、
 價額ヲ算出スル別表、通リト相成美、
 總

大正 年 月 日

地番	帳簿坪数	縄 迎	合計坪数	単 價	價 額
箱崎町三、一	1,368.33	31.68	1,400.01	191-	273,001.24-
三、三	497.70	17.54	515.24	310	159,724.40
並新堀町	202.87	4.07	207.94	270	56,143.80
計	2,068.90	54.29	2,123.19	平均 230.25	488,870.44-

大正 年 月 日

新地所

考約次息多量、存下元如回報ニ行入ルシト申合リ候ラ前
 ニ下東東與迄所乃東東建物會社、鑑定マシメテ前名ニ取百
 七拾九圓後名ニ取百四十六圓ニ依テ後息多量ニ付テ取百七拾九マテト交
 際セシメ、同ニ運互シテ存下元如回報マテ値上ニホリキ、依テ更
 ニモウメシテ高貴ヲ集有テ、以テ地能テ又東神倉庫ニ付テ
 ル高價等ノ關係モテ之ラ際際トシテ取百七拾九マテト交
 外、詳細ノ調査ヲ送テ、空メタルモテ、以テ此際申合リ、又運互ニシテ
 取百七十円合テ見テ、取百申合ラシト、主權好意ヲ以テ取百事ヲ得
 タルカ、今日前取百、鑑定ノ腹、此ヲ取百ヲ言ヒ、取百以上、執知ノ
 余地多シト、運知ニ採アセリ

大正 年 月 日