

103997

旧番号
袋1-2(1-42)

寄贈資料8
(吉野俊彦関係資料)

丙戌 明治十九年一月一日

丁亥 明治二十年

戊子 明治二十一年 才二十四

鐵雲山房日誌

二十一年九月二十七日
余正五位 行与

摘要

五月廿日仙臺町平町松舟丸
多々多お止日午八分函
お決意とらるる圖
六月下 先代金
夏あつたの塔
月以二十五年
冬金千四
正月二十五年
廿更

先直、帝皇御出

二十一年一月廿七日、牌公書、恒大石の事、
并、公の公、恒大石の事、
并、公の公、恒大石の事、

二十一年二月廿二日、甲子年、
後、甲子年、内、所、公、出、事、
日本、改、元、延、武、元、年、
又大、延、武、元、年、侍、立、子、
り、事、に、就、け、り、今、年、金、アリ

日正
延武

二十一年六月二十七日

叙正五位

日本、改、元、延、武、元、年、
叙、正、五、位、富、田、神、子、
新、長、子、以、子、位、
家、名、者

九月、菊、一、文字、刻、宗、力、
代、金、到、る、五、十、
白、梅、新、油、分、五、
外、之、
新、

明治十九年一月一日

年友本宿送迎終日不能出門之能早
ク郊外散步セントス時朝暮多ク終ハリカズ
一昨年一月ハ熱海ニ昨年ハ大阪ニ在リ本年
ハ書史因稟新ニシテ返ス

一月二日日安田ギ村田ギ本入西ギツ訪ヒ品谷
神報ギツ訪ヒ直ニ郊外散步目黒ニ小飲
亦報ギ本入先訪ヒ又林師人

一月三日大光大長大井帥腹之生ニ新年
ヲ祝ス其他ハ田部也ス

一月四日銀行ニ出ル

一月五日

一月六日 古徳川冬中より ぬききノ小本日ヨリ
平附ス 病性ハ十一月ヨリ日 徑全ク続ラズ本
日ヨリ甚シク 澁波揚木西匠 訪来ツテ十一月
ヲダリ止リタルコトアリテ 爰ニ及々トシテ 多ク流
産ナラント云フ (出所)

一月七日

一月十四日 揚木年り古徳川 診察ス 故テ大
状ナス 然レモ子實チニタレハレハ子ヲ中セコ
要エト (出所)

一月十五日 古徳川日モ耳出血止リタリ

一月十六日 古徳川出血止リタリカ如シ (出所)

一月十七日 古徳川

一月十七日 日曜

杉田ト手紙收 先生ノ診
状子来ん 妻ト白事 因座ラ送リノ南保
葉送ニ付 青山ニ今葉ス (供物料ニ因座)

一月十九日 出所 廿一日ヨリ 大匠者ヨリ
省ナシ 改直ニテ 美久他官 古徳川有
各ノ心 賦アリ

一月十九日 出所 後 銀ハ年々手アモラ
加ふる 偏中村之 燈洋行し 送別年アリ
午後 舟分カ 孤大 孤大 孤大 孤大 孤大 孤大
迄 師

一月廿日 出所 師 途ニ 田ノ 年 社又 西園の

生籍三河の言ハせらるゝ其也の用事アリ
入に也尺棒ノ上野の七つ草のつりり人
去生を得り前シ夜ハ分るし帰らん

一月廿一日出舟の船も去妻西東に
奉ん共立笑学校ウ他甚ニ刑ハ内
流ニ奉り入んヤリ

一月廿二日出舟 夜松倉物行ホト亮
ヲ招リ鉄本アキキ船急事直登船ノ
学校創立ノ事ヲ計ん我輩奉ん

一月廿三日出舟の夜船急の言ニ奉
文奇大にラ初フ共ニ学校創立ノ
事を見シ事ヲ計立奉ラハ帰らん

一月廿四日 日曜 船急ニ奉ラハス
一月廿五日 出舟 船急ト一ト画シ由流
お併ムハキホの安中ト赴ク

一月廿六日 出舟 松久の舟知ノ由見
返リニ文以葉二行葉子候事ニ奉
お隣 足ニ江と葉一尾ツカハ施シ

返ん〇船急米國返リし船也其の
如也一奉月一日東京行ノ出帆ト云フ
一月廿七日 出舟 船急ニ奉ラハ生ニ奉

何處ニ奉ラハ奉ん
一月廿八日 日出 船〇船急ニ奉ラハ出
立ニ奉ラハ越生徒ト返お併テ船急ノ由

ラカんの夕暮富田恒一奉ん 鈴本大亮に
宛てての書状ナリ

一月十日に出立の事なす安下りし事
一矢一治久の事なり申す所出

立上云フ

一月三十日奉命上白王祭の乳分御書
本月二ナリ一雨ナシ今日ノ大雪大ニ候
高スの宛まり奉書御日之届ス

一月三十日 日曜 大雪

二月一日 夕暮

二月二日 夕暮 宮城の事御書
首の御書に書ける事御書ニ書

作る文御書ハ之ハ子巻ノ御
書ニ御書ニ御書ニ御書ニ御書

二月三日 夕暮

伊予基定平ヨリ書出ス
弟定平御書ニ御書ニ御書ニ御書

川通子依承し事

二月四日 夕暮 御書ニ御書ニ御書

二月五日 夕暮 御書ニ御書ニ御書
御別ノ御書ニ御書ニ御書ニ御書
三月五日 夕暮 御書ニ御書ニ御書

二月十日 夕暮 又造上御書ニ御書

伊予基定平御書ニ御書ニ御書

二月七日月曜 村田一平 大休み 舟人 九池一平
ラシト不逢 五枕 丸太 十三日 中村如良 送込 舟
命 二大石 舟子 在 泊 舟 西 町 辰 辰 辰 辰 辰 辰 辰 辰
舟 舟 舟 舟 舟 舟 舟 舟 舟 舟 舟 舟 舟 舟 舟 舟
内 沖 下 下 下 下 下 下 下 下 下 下 下 下 下 下
内 沖 下 下 下 下 下 下 下 下 下 下 下 下 下 下

二月八日 出 出 出 出 出 出 出 出 出 出 出 出 出 出
米 田 出 出 出 出 出 出 出 出 出 出 出 出 出 出
千 出 出 出 出 出 出 出 出 出 出 出 出 出 出
田 田 田 田 田 田 田 田 田 田 田 田 田 田
二月九日 出 出 出 出 出 出 出 出 出 出 出 出 出 出
舟 舟 舟 舟 舟 舟 舟 舟 舟 舟 舟 舟 舟 舟
舟 舟 舟 舟 舟 舟 舟 舟 舟 舟 舟 舟 舟 舟
舟 舟 舟 舟 舟 舟 舟 舟 舟 舟 舟 舟 舟 舟

二月十日 出 出 出 出 出 出 出 出 出 出 出 出 出 出

知 田 舟 舟 舟 舟 舟 舟 舟 舟 舟 舟 舟 舟 舟 舟

二月十一日 知 元 舟 舟 舟 舟 舟 舟 舟 舟 舟 舟 舟 舟
ア リ 舟 舟 舟 舟 舟 舟 舟 舟 舟 舟 舟 舟 舟 舟
舟 舟 舟 舟 舟 舟 舟 舟 舟 舟 舟 舟 舟 舟
舟 舟 舟 舟 舟 舟 舟 舟 舟 舟 舟 舟 舟 舟
舟 舟 舟 舟 舟 舟 舟 舟 舟 舟 舟 舟 舟 舟

二月十二日 出 出 出 出 出 出 出 出 出 出 出 出 出 出

二 月 十 三 日 出 出 出 出 出 出 出 出 出 出 出 出 出 出

二月十四日 日曜

多かまふふん松平

正五ツ松ヤニシク多松開没ヲ決ス〇隠居

ニ過ス

二月十九日 出初ノ午後三十方堀ヲカフ

少多松危ハ夜ニ入り宿死ノ程ニ

事人

二月十九日 辰二十方堀ヲ見守ル松

造族ノ多ク年ニワキ多ク業上ノ

タリ神スノ出初

二月十七日 出初ノ午(午)三十分堀ニ立

よりノ多ク又多松病死

ニ松造士成守ノ少ナク守ノ前シ

二月十日 出初無洋寺ニ三位坂ニ立

よりノ多松造族松中宮様也

結造ニ名ホリ申ス〇多松英ナ道ニ

深井 西福寺ニ守葬ス

二月十九日 出初ノ地ニ立

二月廿日 日曜 生王殿守後守ニ立

日守松お守ノ型ノ玉川橋ニ守ス

大松 文喜ノ守七ツツン物守松守

植尾 庄和ニ名ニ守守守守

二月廿日 出初

二月廿日 出初

二月廿三、出好

二月廿四、出好

二月廿五、出好、文部工尾、三より

出好、同、い、午、可、約、ス、〇、三十、百、極

公、今、又、造、去、好、午、二、日、〇

二月廿六、出好、中村之権、加、三

出好、可、ト、出、之、二、の、大、井、如、の、極、ス

二月廿七、出好、人カ社、延、午、出、好、ス

二月廿八、日曜、午後、皇、国、以、案、常、に、於

テ、森、文、部、大、臣、松、手、正、直、ヲ、始、キ、仙、臺

号、存、設、立、ノ、事、リ、始、ス、終、止、ト、見

テ、存、合、ス

三月一日、出好、午、後、中、村、若、者、也

本カ社、延、午、中、村、若、者、也

三月二、出好、車、享、供、崇、部、井、上、延、入、命

送、別、令、アリ、出、好

三月三、出好、繁、工、先、以、好、力、以、海、元、二、出

之、又、送、別、カ、ソ、派、令、送、上、多、夜、渡、モ、公

以、出、好

三月四、出好

三月五、出好

三月六、出好、造、士、延、午、例、令

三月七日、日曜、大、井、若、出、好、〇、外、島、分、来

去の大目録吾年ん

三月廿八日出舟

三月廿九日出舟夜お田一卯身ん又進

退上多良原分由治し持存二國に候

大層とあり包下立たんモノ有し由ナリ

是世ノ帝姓ナリ

三月十日出舟

三月十一日

三月十二日出舟

三月十三日出舟相合ふお由出舟

三月十四日一日曜吉東事十候

此迄行候はす

三月十五日出舟ハ世男方二十一年 証及ナリ

三月十六日出舟

三月十七日出舟渡河あはれ年ん

三月十八日出舟川上た七やま、夜合ふ

三月十九日出舟午後以葉銀、欲之川上

左七二節ヨリ

三月廿日出舟

三月廿一日日曜又春季皇五祭、牙十

四仙廿二日候所、近、事、事、事、事

三月廿三日出舟

三月廿四日

三月廿五日

三月廿四日出舟午後山岡、公在江崎
川上た七甲ヲ捲リ江崎に赴きえ江崎
ナリ松方より長所去舟乘人夜ハ何
舟者ズ

三月廿五日出舟〇御前弘一カ壺乃
ハナ四ニテ是ホムを強クを後引トメ
三七お船の力ニ此掛フ程方々松方ナリ
ハナリ〇此是の志ハナリ申初作お船
オヤまん立ニ此を向ハ部区ス又夜ニ
入リお船を公乗申ス

三月廿六日出舟〇三十日世定日ニ出舟

富山國高岡 正村五平 一銅器ヲ御前弘一
九正村十人入ラ志ル多クノ止初キ石所三丁同安川
お船西カナリト云フ

三月廿七日出舟御前弘一

三月廿八日出舟本村秀五ト同是海舟ニ乗

〇湯ス〇〇〇〇大井ニ到リ本四月ヨリ

大舟計お船取こ地ニ入リ〇〇〇〇の御前

弘ノチカツお船取こ地ニ入リ〇〇〇〇の御前

三月廿九日出舟松方伯ヨリ

拾夜宴ニ陪ス本公ハ祝ハ篤吉井ニ陪

新元上ナリ夜十時迄序ハ

十九年

四月一日 出物 西村席四巾ノ招キヨリ 茨

所等盤屋ノ歌ス川上ニ七市ノ別札ナリ

四月二日 出物

四月三日 大祭 妻兒ヲ推シ墨土堤ニ抱ブ

四月四日 川上出物 存達直知 君口行ヲ依

此西京ノ向去社ノ入盛ニ彩格ニ送ルノ秋急

ニ書状出ス仙臺彫削 是校ノ入共六小入

ニ流ニ付ハハ内余ニテラス 彫然確定ノ事ナ

之ニ〇石田田宗四巾ノ年中之塔金七圓

大田宗安ヨリ 凡ルノ庄榎生々ナリ

上カモれり以 浦開ナラン 墨土堤ハ四五

庄榎等
書ナリ

日本ナラントス〇 杉原所ノ御代末ノ於テ

病死ノ事、付テス〇 山ハ山ノ南側ニ在リ

歩ミテ登リ美ニテ長ク塔基ノ事ナリ 妻生

母ノ位セテ中途ノ例ル人子ノ事ナリ 之ニ大

十八ハナス

四月五日 出物

四月六日 出物 子後 杉田 三ノ市

沙都一ニ子多ク在 一ト 葉也 何カ

ト云ク 白白 若子 女 存シ 何カ

ナリ

四月七日 出物

四月八日 出物 〇 杉原 湯ノ

新方以第ハ執し、子のまゝ、
ラキ今又の影トクハハ、
因格ノ一系ヲ由決アリ、
ト、後我一、本抄ゆ、

四月十日少外、
一系ニテ、
十老フ、

四月十日日曜、
賀田、

初ニリ、
四月十二日、

外島、
子、

四月、
内、

本、
由、

西京新子今の事之直知云安
其節一取の事之石川中後年
寄の事次や了る修年之次云ん

四月十七日 出立 共進寺氏子
公園お乙知 谷知 豊入知

四月十八日 出立 大井
和つら

四月十九日 出立

四月廿日 大井 往川書院 出

四月廿一日 出立 川村 出立 花

四月廿二日 出立 川村 出立 花

四月廿三日 出立 川村 出立 花

四月廿四日 出立 川村 出立 花

四月廿五日 出立 川村 出立 花

四月廿六日 出立 川村 出立 花

四月廿七日 出立 川村 出立 花

二月ヨリ世治ニテヨウヤク然ラズス
ノ多クハ之ヲ合シテヨク登米村
ノ地
アリテハ動返ス

五月一日出立造士成守御守

五月二日日曜大月ト此出ル
良ニ成リ出ス
松隣見ヨリ奉
出又京向ハ妙モヨリヤキ也

五月三日出勤松佐ヨリ奉出信事

城区内ニテラカハルテ
伊書土ガ一五ノ子
五月四日出立成守御守

与折田後部
此ノ守ヌ
五月五日出立成守御守

五月六日出立成守御守

五月七日出立成守御守

五月八日出立成守御守

五月九日出立成守御守

二以平知下書回て西出子園新米
約通てテ定金額比多々多々
返入ス

五月八日 出所を蘇おき以て園内
代金下り西又八時半所松ノ丹見
建主より本五女事交代金之公因不
楚入約通て身回金下り

五月九日 日曜

五月十日 出所〇新米心(五奉)十本
出米人宜ね何生事取之
可石出主也玉ト度信物主ん

五月十一日 出所 出所
多走上乗上度新ア

五月十二日 出所

五月十三日 出所 出所
松海早中 出所 出所
五月十四日 出所 出所
五月十五日 出所 出所
五月十六日 出所 出所
五月十七日 出所 出所
五月十八日 出所 出所
五月十九日 出所 出所
五月二十日 出所 出所
五月二十一日 出所 出所
五月二十二日 出所 出所
五月二十三日 出所 出所
五月二十四日 出所 出所
五月二十五日 出所 出所
五月二十六日 出所 出所
五月二十七日 出所 出所
五月二十八日 出所 出所
五月二十九日 出所 出所
五月三十日 出所 出所

五月十一日 出所 出所
五月十二日 出所 出所
五月十三日 出所 出所
五月十四日 出所 出所
五月十五日 出所 出所
五月十六日 出所 出所
五月十七日 出所 出所
五月十八日 出所 出所
五月十九日 出所 出所
五月二十日 出所 出所
五月二十一日 出所 出所
五月二十二日 出所 出所
五月二十三日 出所 出所
五月二十四日 出所 出所
五月二十五日 出所 出所
五月二十六日 出所 出所
五月二十七日 出所 出所
五月二十八日 出所 出所
五月二十九日 出所 出所
五月三十日 出所 出所

廿日十七日 出所 彩るるを思ふに西

廿日 廿日 出所 彩るるを思ふに西

廿日 廿日 出所 彩るるを思ふに西

廿日 廿日 出所 彩るるを思ふに西

廿日 廿日 出所 彩るるを思ふに西

廿日 廿日 出所 彩るるを思ふに西

廿日 廿日 出所 彩るるを思ふに西

廿日 廿日 出所 彩るるを思ふに西

廿日 廿日 出所 彩るるを思ふに西

廿日 廿日 出所 彩るるを思ふに西

廿日 廿日 出所 彩るるを思ふに西

廿日 廿日 出所 彩るるを思ふに西

廿日 廿日 出所 彩るるを思ふに西

廿日 廿日 出所 彩るるを思ふに西

廿日 廿日 出所 彩るるを思ふに西

廿日 廿日 出所 彩るるを思ふに西

廿日 廿日 出所 彩るるを思ふに西

廿日 廿日 出所 彩るるを思ふに西

廿日 廿日 出所 彩るるを思ふに西

廿日 廿日 出所 彩るるを思ふに西

廿日 廿日 出所 彩るるを思ふに西

廿日 廿日 出所 彩るるを思ふに西

廿日 廿日 出所 彩るるを思ふに西

廿日 廿日 出所 彩るるを思ふに西

廿日 廿日 出所 彩るるを思ふに西

廿日 廿日 出所 彩るるを思ふに西

五月廿八日 出布

五月廿九日 出布 出布 富山 国中 寺分 出布

川七 梅一 年ス

五月三十日 日曜 寺 出布 出布 出布 出布

取ナリ 寺 出布

五月三十日 出布

六月一日 出布 寺 出布 出布 出布 出布

仙 出布 寺 出布 出布 出布 出布

出布 寺 出布

六月廿日 出布 寺 出布 出布 出布 出布

出布 寺 出布 出布 出布 出布

出布 寺 出布 出布 出布 出布

出布 寺 出布

六月廿六日 出布 寺 出布 出布 出布 出布

六月廿七日 出布 寺 出布 出布 出布 出布

出布 寺 出布

六月廿八日 出布 寺 出布 出布 出布 出布

出布 寺 出布

六月廿九日

六月三十日 出布 寺 出布 出布 出布 出布

出布 寺 出布

出布 寺 出布 出布 出布 出布

其人テフカニストセロ古路ノ師
山内 兄ニ世生之 相屋の流又子

六月十一日 出帆後ニ付ヨリ大井ノ出

船中ニ見敵船ナリ

六月十三日 伊能園ニ後部一三ノ

出帆 伊能園ノ北星リ

子位三ノ百五、出帆ニ付年行ノ終局

全利ノカケリ

近頃有、船中ニ見出 概其言別

今ナリ出帆

六月十四日 出帆 西星ノ

出

六月十五日 出帆 三ノ百五、存之ノ十六日迄

用ニ出帆 三ノ百五

六月十六日 出帆 西星ノ

六月十七日 出帆 西星ノ

六月十八日 出帆 西星ノ

六月十九日 出帆 西星ノ

六月二十日 出帆 西星ノ

七月廿三日 録本太夏 年の六

二五

七月廿三日の午後、湯方より山道に於て
是るを山の間に長を介し、終末を以
て其の志候は、所詮を以てし

七月二十三日あり、この日、杉平と直は

七月廿三日

子母、い魚物とて、この日、杉平は
乳をとり、其の志候は、所詮を以てし
事り、又、物とて、この日、杉平は
其の志候は、所詮を以てし

七月廿三日 杉平生、其の志候は、
所詮を以てし

本年、市刺良、所り、一日三百、約人、妻

者、二、年、之、麻、巾、区、内、一、日、六、名、二、昇、リ、ス、ル、最

ト、ス、由、上、ニ、最、良、ノ、区、由、ト、ス

其、本、日、法、ヲ、指、リ、タリ

九月十一日分官博英学校閉業入生徒
百三十名入校ニト云フ

九月十七日日曜 午後杉方佐ニ湯入余
此日初ニ内乳ニ一糸亦他事ニニ涉ラスお
福ツヒヒタハナリノ内乳ノ西要領ハハ去キ東洋河
ニ在不在中 代理ヲ如ル丁又休ハ免職ヲ乞フ
レハ不在中免職セヨトノ由前ヨリ申シ申ス
吉原帰航後直ニ病キ引籠リ九月日以ハ
本状ノ上ニハナレハ直ニ之職ニ免職セヨト云フ

不才ノ病ニ病キ再又今今ニ病ニ病キ引籠リ九月日以ハ
妙定タトヒ合帳スルモ事勢ニ當リ容易ノ事
ニアラスト推考スルハ此上引後ニ職ニ免
不才ノ病ニ病キ再又今今ニ病ニ病キ引籠リ九月日以ハ
トヤ入ん

九月十八日アキサトハ女ヲ大井ニ紹介友人ノ英流
積古ツカサタリ

即日整理公債ニ億七千五百萬田契行ノ布令
アリ世務ノ四意ニナリ大田ニ居ノ事且子ニ之事次ノ不才ナリ
この災又ニ自友ノイタリナリ

九月十九日 伊藤總比大匠ニ面謁ス返答は甚

外山正一莫と使館を記すトシキハ年ナリ
以日癸巳ノ女子高年子梅設置チ口伝
年々セコ当ラシトツヤハハワギハ且ク
○尚國キク乳杉方伯、西接々、西癸巳、
整理公儀、不出ナラ忠告ト云フ

十月廿一日出船、小國ギ、森村ギト決
ノ一幸アリト由テス

十月廿二日出船、小國ギ、森村ギト決
カ進退、係ル一ツ、此日大匠分ニテ村

十月廿三日、女子高年子梅設置チ口伝
眞作之四部、新橋ト年天口山、
多早ヨリ出仕ナリ

十月廿四日、出船、森村ギト決
カ進退、係ル一ツ、此日大匠分ニテ村

十月廿五日、出船、森村ギト決
カ進退、係ル一ツ、此日大匠分ニテ村

十月廿六日、出船、森村ギト決
カ進退、係ル一ツ、此日大匠分ニテ村

杉方分 西面ノ 出杖 三丁 杉 板入
リ 五丁 又 去 五丁 杉 中 心 杉
ア 五丁 杉 中 心 杉 中 心 杉
ア 五丁 杉 中 心 杉 中 心 杉

○

明治二十年一月一日 朔日

佐野縣桑井之辺に於て後、其の年、汽車にて相
 駁地方漫遊に於て、福ス曰行村田一帯に又神
 奈川ヨリ其本三市口迄、約アリ、傍車、傍に
 座つ神奈川ヨリ二頭馬車ヲ往ヒ湯之ニ登ス
 曰ホヨリ山東下東未ニ名カリ、口車、各湯之ニ
 曰暮者名スニ頭三車一七箇ニ

△

一月二日、此湯之ヲ往キ、市城、坊ニ分リ、里程ハ電
 山、乃、池、を、抜、入、里、一、人、行、季、子、ヲ、及、木、塔、ヨリ
 於、其、時、ヲ、以、ヒ、テ、其、地、方、ニ、於、テ、其、名、ヲ、知、ル、ス、コト
 ニ、曩、年、即、チ、其、内、書、欠、カ、ル、コト、一、口、有、リ、テ、其、地、方

東海越前守ノ侍車坊トナル御定を人子
大ニヨシ海面上ニテ五ノスノナリ

○

一月ニテ口ニ出立侍地村ノ邊テアリテ此
景ヲ見テナリハ休又ハ力車ニテ三ニ至ル
ニ所以テ名スル地村ナリ七甲ニヤルコトハ
此地海ニおのて別ニ越海ニテ計ハ名スル本
良ニ方ニ居スル人ハ多ク故ニ外出セズ
御定造リ尾地ヤニシテハ松尾ノ村ニテ
是乃テ又ノ永宮ノハ白雲ノ川尾ニ至
トナリテ勢ノお決ニ事ナク云フ御定村
候テテテテテテテテテテテテテテテテ

別ル

正月四、越海市立

○

一月廿、越海七分以出立日金山十圍越シ
城ト鞍馬山ヲ過キ三竹道名根ノ石由ニテ
直ニ倉又ハ人ハ来リ年々日勝斜ニトシハ
勿々先別ノ家下ニテ居方ニテ又ハ
入此海食部ノ旅中ノ困ラズ

○

一月廿、越海七分以出立日金山十圍越シ
湯之ニテ一頭地ヤル事ニテ津米川ノ七分お
着方本ノ到シテ候事ニテ高車ニテ
旅中ノ入立候事一人宛十五圓ニテ
来テハ在申カク我人等ハ人見ハ在入

美代太郎テノ居汁ニモ年ハ別ニ七箇
程ヨリ是スチ人ハノ年歌又熱海温中水

五折ヨリホメカカノヲナリ

湯代太郎其至近ノ區俟テ西國ニモ

コ和私ノ運際ナレハ五十或程オナリナリ

ト云フ

二月三日ヨリお休息ニ後 徳之生ニ過ス

大船を日北ノ小舟ハ申一隻ニ後

〇

一月廿日 初出船師途ニ原ヲ訪ヒ又湯本ニモ

年フ

め

ゆ

二月廿日 日曜 大井邸ニ来ルル所ニ

一月十日 出船

一月十七日 出船 初田村ニ泊キリツテ

二月十三日 出船 夕七時 伊豆島迄

大船ニ宿舎ニシテ 舟中ニ乗ルル所ニ

若基正山正一ノ女子 安部守三ノ

人等十四名ナリ 舟中ニ乗ルル所ニ

陸奥ノ定規ニ乗ルル所ニ 舟中ニ乗ルル所ニ

定規ノ舟中ニ乗ルル所ニ 舟中ニ乗ルル所ニ

ナリ 舟中ニ乗ルル所ニ 舟中ニ乗ルル所ニ

〇

平定ナリトの命家ニテ十萬國を採
りて其ノ田ヲ以テ其ノ年ニ其ノ米
を以テ其ノ金ニ其ノ米其ノ米を以テ
十三何迄ナリ

○一月十三日 出帆 終年ニテ此ノ米の
米其ノ米の米其ノ米其ノ米其ノ米
水ニ開キ 夜ノ外ニ其ノ米

一月十四日 出帆 終年ニテ此ノ米の
米其ノ米の米其ノ米其ノ米其ノ米
一月十五日 出帆 終年ニテ此ノ米の

一月十六日 出帆 終年ニテ此ノ米の
大升印ニテ其ノ米其ノ米其ノ米
其ノ米其ノ米其ノ米其ノ米其ノ米
故ナリ 終年ニテ此ノ米の

一月十七日 出帆 終年ニテ此ノ米の
其ノ米其ノ米其ノ米其ノ米其ノ米
其ノ米其ノ米其ノ米其ノ米其ノ米

一月十八日 出帆 終年ニテ此ノ米の
其ノ米其ノ米其ノ米其ノ米其ノ米
其ノ米其ノ米其ノ米其ノ米其ノ米

一月十九日 出帆 終年ニテ此ノ米の
其ノ米其ノ米其ノ米其ノ米其ノ米
川上左七市

二月廿七 出由

二月廿八 口曜 念ふ由事り十九日改帳
しうおラエフの遊めなる本事ん

二月廿九

二月三十

二月廿一

二月十日 日少 改帳 新株 買方 集
ノ下リ 改帳 大尾ノ印ニテ 改帳 又の
日 改帳 改帳 改帳 改帳 改帳 改帳
改帳 改帳 改帳 改帳 改帳 改帳
二月廿二 改帳 改帳 改帳 改帳 改帳

本四月 改帳 改帳 改帳 改帳 改帳
改帳 改帳 改帳 改帳 改帳

二月十七日 改帳 改帳 改帳 改帳 改帳

改帳 改帳 改帳 改帳 改帳 改帳
改帳 改帳 改帳 改帳 改帳 改帳
改帳 改帳 改帳 改帳 改帳 改帳
改帳 改帳 改帳 改帳 改帳 改帳

二月十七日 改帳 改帳 改帳 改帳 改帳

改帳 改帳 改帳 改帳 改帳 改帳
改帳 改帳 改帳 改帳 改帳 改帳
改帳 改帳 改帳 改帳 改帳 改帳
改帳 改帳 改帳 改帳 改帳 改帳



向ち居る故西三事等三ノ伊豆
絡取上居に九津一ツリ候と一ツ
誘う先この三事電報ん

二月十七日(日) ち終上(日) 男方我男の
北海へ入ぬと書三杉白老ノ又好

二月十七日(日) ち終上(日) 男方我男の
北海へ入ぬと書三杉白老ノ又好
二月十七日(日) ち終上(日) 男方我男の
北海へ入ぬと書三杉白老ノ又好

ホモナ人様も氏十餘名あり候中
お伴の由き之のしも楚々其事
リのおお後より三月廿九日
安部郡にあり候と云ふ事

二月十七日(日) 日本銀行の件
にて安部郡にあり候と云ふ事
二月十七日(日) 日本銀行の件
にて安部郡にあり候と云ふ事

二月廿一日 出陣 夜三時 日暮り
おき 出陣 旅 送 別 存 け け
か け け け け け け け け け け
十 四 名 出 陣

二月廿二日 出陣

二月廿三日 出陣 三時 日暮り 旅 三
時 出 陣 夜 三 時 日 暮 り 旅 三
時 出 陣 夜 三 時 日 暮 り 旅 三
時 出 陣 夜 三 時 日 暮 り 旅 三
時 出 陣 夜 三 時 日 暮 り 旅 三

二月廿四日

二月廿五日 出陣

二月廿六日 出陣 夜三時 日暮り 旅 三
時 出 陣 夜 三 時 日 暮 り 旅 三
時 出 陣 夜 三 時 日 暮 り 旅 三

二月廿七日 日暮り 旅 三 時 出 陣
夜 三 時 日 暮 り 旅 三 時 出 陣

二月廿八日 出陣 夜三時 日暮り 旅 三
時 出 陣 夜 三 時 日 暮 り 旅 三
時 出 陣 夜 三 時 日 暮 り 旅 三

○金三石因山迄存之向之申
主○金五石因朝海下之
御幸し之

三月一日赤井の被給砂下知河
彼色より指生村海に存ス

三月二日赤井
三月三日出之廿夕日生国兼家

○於二川上元一印
者大阪の御他

三月四日出之秋
乃の廿并(三)十一の祀村上元麻石

○五石御ノ人ナリ
分五石御ノ人ナリ

三月五日出之
身ま心の出代夜おるふら

三月六日宛沖
御に廿出ス

三月七日
御に廿出ス

三月八日
御に廿出ス

三月九日
御に廿出ス

三月廿日 伊勢(寧)秋之流
るゆわ田ゲル一羊ギ下
癸の未御原ニテゆえん
○也(抄)伊達七也あこ
次(抄)こもを

三月廿日 出所 籠分
三月廿日 出所 籠分
日先 比る
三月十日 出所 籠分
所地 ありえん

但ム 夜越後 三
分

三月十日 出所 籠分
三月十二日 出所 籠分
三月十三日 出所 籠分
三月十四日 出所 籠分
三月十五日 出所 籠分
三月十六日 出所 籠分
三月十七日 出所 籠分
三月十八日 出所 籠分
三月十九日 出所 籠分
三月二十日 出所 籠分
三月二十一日 出所 籠分
三月二十二日 出所 籠分
三月二十三日 出所 籠分
三月二十四日 出所 籠分
三月二十五日 出所 籠分
三月二十六日 出所 籠分
三月二十七日 出所 籠分
三月二十八日 出所 籠分
三月二十九日 出所 籠分
三月三十日 出所 籠分

二十五年

五月廿一日 此舉るは 何れ何れ 是れ
は 是れ 是れ 是れ 是れ 是れ 是れ
是れ 是れ 是れ 是れ 是れ 是れ 是れ

六月廿一日 此舉るは 何れ何れ 是れ
七十七日 此舉るは 何れ何れ 是れ
りおれス

○
八月二日 ちげんしんを我男の箱根
迎ふる事と云ふ事ありは近鉄を
半平寺の一日に出る事あり
名一ガ一ナリ○り夫事ハ十五
日三了夕をまゝお止まん

○
八月十三日 承恩カニ事キのり多様
分二愛報系は出はる事あり
八月十三日 事十五日 承恩カニ事キのり多様
ぬる事あり 夕た生まゝあせり

あつて電柱の向ふに生きた
るを多に扱ふ余所のりは成
す
作多路理を信分至急お決の
可なりと云ふは有即一帯心
三寸のりの中を生年久を以
少園分強りしと思ひおれん
今分一層信を信強り死
と云ふナリ女たれがよも云
中流ふとのりこ

あ

力が分るる事と云はれん
明り信を信強り死
到ん

一

かりと云ふは信のり生きた
三寸のり信を信強り死
信を信強り死
のりと云ふは信のり生きた
信を信強り死

あ

あ

○

り千あり許仲口を名松出
主事あり御事 亦事の京
夜い何のいある人

り千あり取多由之世方
し物をまをいありあふ

り千あり許り松手

り千あり松力と生年と余の
没後元と此り之経松

二キヨ又 切言の安の情ナリ

り千あり松手 松手 松手

松手松手

二十年十月廿日日曜秋夜能麻等
三、務能所馬ギツボフ氏ハ勿設ノ奉
良知志多ニシテ因テ祝をカツた存ク
ヤチ月未ニ然化ト云フ出ニお一夕能加
砂ンテリ始シテ去ルノ三田流本ん定換出方
降例、改正ノ等者ニシテ後日モ早同
美之宗、今又ニ地村田口卯老ト對致ス
○夫者同本んカ替ノ一ニ由流アリ又
安田美次郎本ん秋ハ保ツク一を
ト因テ、一ニセヨト由流ツタニ在子也ト云
フ因テ、一ニセヨト由流ツタニ在子也ト云

十日ハ一日秋晴新仕交屋根毛全ラ終ん
生動の心同歩如日ハ日極大鬼ヲ破シテ替
ニ見ラサタルハ三取早品也まろ志ヤ十
リトの田下キキ由ル末善良ハ困弊生也
おノイヌハセセリ

十日ホ二、秋晴出所

十日ホ三、大急ホ日 既程ハ集
ラ事又ホ多ク困ニテ全生助ハ
ラヤシクハヤリニ付是ノ一ツ
由次スレバ程ハ分ニ知カレ候程
エド云フ

社神報斗人受持業り

多例ヨ由決ス
松乃云々ハ長分たノ早ニ候

太カキ
ホ也云云画保天海おの整身知
カキ矣

大能ホ書画ハ情不カキ矣
廿月ホ四日出所宛松乃ラハヒ知

廿月ハ四日

廿月ホ五日出所大藏者ニ出大臣退
者ニ分不カキ

上月廿六日出海 芝城張岩岸陸側
日本海の岸側 正按ッ子一六
危大區の陸出ス

十一月廿七日 曜 土曜 市立ド海

十一月廿八日 曜 土曜 十國展文生

十一月廿九日 曜 土曜 出テ一兩の陸出

十二月一日 曜 土曜 陸出

十二月二日 曜 土曜 陸出

十二月三日 曜 土曜 出航

十二月一日 日出 昇

十二月二日 日出 昇 陸出

十二月三日 日出 昇 陸出

十二月四日 日出 昇

十二月五日 日出 昇 陸出

今日日出 昇

十二月四日 曜 土曜 陸出

十二月五日 曜 土曜 陸出

十二月六日 曜 土曜 陸出

十二月七日 曜 土曜 陸出

十二月六日出ぬの^後、津久光、豊光、
由伊子せりの、杉方、他ト、杉、
スル、物アリ、是、付、山、枝、守、正、引、の、松、
倉、居、那、東、ノ、也、し、奉、人、の、協、平、ヨリ、名、
取、川、堀、本、ノ、糸、を、並、に、
十二月七日、出ぬ、大、食、を、い、や、に、し、物、
食、入、國、の、存、在、今、存、在、
十二月八日、出、神、國、神、出、物、お、改、め、
大、死、者、こ、也、改、入、の、主、花、持、た、奉、
大、升、ノ、内、改、め、お、改、め、
仙、臺、ヨリ、神、京、ヨリ、奉、入、

十二月九日出ぬの、後、
木、平、身、託、を、
○夕、暮、お、方、を、
閑、坐、ス、
ア、リ、し、
ラ、ス、
解、セ、
六、ハ、
し、
十二月十日、
存、在、

十一月十日 晴 以迄 五知お絶
以のり平州の概(一)

十二月十一日 出船 平原 六原
六原より 移 吹 云々
十一月十日 出船 北 吉 吉 吉 吉
梅 吉 吉 吉 吉 吉 吉 吉 吉
伊 吉 吉 吉 吉 吉 吉 吉 吉
イ 吉 吉 吉 吉 吉 吉 吉 吉

○

十二月十四日 致ヨリ 如部 熱 吉 吉 吉 吉
今 吉 吉 吉 吉 吉 吉 吉 吉
多 吉 吉 吉 吉 吉 吉 吉 吉
熱 吉 吉 吉 吉 吉 吉 吉 吉
双 吉 吉 吉 吉 吉 吉 吉 吉
孫 吉 吉 吉 吉 吉 吉 吉 吉
上 吉 吉 吉 吉 吉 吉 吉 吉
二 吉 吉 吉 吉 吉 吉 吉 吉
上 吉 吉 吉 吉 吉 吉 吉 吉
上 吉 吉 吉 吉 吉 吉 吉 吉

社事未復病先篤ノ言ナリ事ノ家新
外出ヲ付在テ是ノ下位ヨリ也人
ヲモ一 等ノセ名成トシテモ一
次一 師先篤ヲラハ進コト大死ニ至レ
由被ノ上熱ニ果成リシトシ
送レヨ食ヲ後ナキヨリ白お方の
終原ナレモ先ノ言ニ依テ先ケ
お衆ノ周旋中ナレハ其申先夫
尺を三一シト依テのり方ヨリ
ニ於テ亦後置ル事ありト前ト
又トト出仕出

上ナリナリ病後初メテ出仕方
去事ヲ物死テ身死テ後其用ニ
りトモ云夫ノ下ノ出仕方
濱向々々々々々々々々々々々
ま身在リ日コトモ云モ
其又〇大なる者ト云テ
起キ中入レ又ト云モ
尺振中何レ
ニ物中品ト云復シ
四ノ智〇申ト云

三月二十日出所

三月二十日日出所宛とある事

拜表式たる事又古紙あり

出所ス。○善多子抄り

三月十日雨止東岸候

業考の表式海原也

報井の事ん冬後其法一紙

三月二十二日出所村由事

祝報報曰生ラ子一

○又た力い由法と

後位選擢はむ

里の表方

も里の互

の是ナラカ

○又た力い由法と

後位選擢はむ

里の表方

も里の互

の是ナラカ

○又た力い由法と

後位選擢はむ

○
ふり来(来)て(来)らうと(来)得(得)強(強)を(来)ま
たり又(又)は(は)吐(吐)き(吐)出(出)せ(出)ヨ(ヨ)ト(ト)ノ(ノ)事(事)に
先(先)に(先)答(答)言(言)報(報)の(の)事(事)業(業)年(年)し
伊(伊)加(加)中(中)の(の)情(情)方(方)は(は)一(一)キ(キ)を(を)了(了)
え(え)ス(ス)徳(徳)哉(哉)！(！)但(但)は(は)強(強)を(を)ま(ま)を(を)
え(え)や(や)り(り)之(之)心(心)の(の)所(所)に(に)信(信)哉(哉)ナ(ナ)リ
氏(氏)其(其)名(名)同(同)ア(ア)ん(ん)カ(カ)故(故)知(知)知(知)ナ(ナ)リ
他(他)ト(ト)モ(モ)是(是)カ(カ)を(を)ま(ま)の(の)事(事)一(一)人(人)ニ(ニ)テ

ハ(ハ)互(互)リ(リ)ル(ル)ハ(ハ)甚(甚)き(き)事(事)之(之)事(事)也(也)也(也)
又(又)好(好)こ(こ)わ(わ)る(る)度(度)又(又)内(内)外(外)ノ(ノ)事(事)
一(一)人(人)ノ(ノ)事(事)也(也)一(一)キ(キ)ニ(ニ)ア(ア)ラ(ラ)ズ(ズ)也(也)
五(五)月(月)ニ(ニ)至(至)リ(リ)テ(テ)出(出)立(立)を(を)後(後)に(に)し(し)り(り)
大(大)井(井)ノ(ノ)出(出)立(立)能(能)不(不)依(依)和(和)大(大)叔(叔)文(文)主(主)
今(今)事(事)務(務)加(加)メ(メ)之(之)月(月)余(余)一(一)日(日)に(に)た(た)り(り)
四(四)日(日)ノ(ノ)事(事)也(也)是(是)ホ(ホ)ト(ト)重(重)信(信)ま(ま)を(を)
ワ(ワ)尋(尋)又(又)而(而)三(三)日(日)中(中)一(一)事(事)ヲ(ヲ)了(了)せ(せ)り(り)

お経又の紙と奉覧、林温心之十七
夜七十一

十二月廿五日出初

十二月廿六日出初夜終りヨリ急使三時
廿七日出初巡遊止し、云フ壮士退去ノ事也

十二月廿七日出初

十二月廿八日出初大至大臣伊豆^外大臣ツ子
伊豆^外大臣ツ子

十二月廿九日出初七系造子^{金七}
美田^{金七}

十二月三十日出初一日ヨリ村田^{金七}ヨリ

出初^{金七}ヨリ初^{金七}ヨリ

十二月三十日松村方大臣私印^{金七}ヨリ

印^{金七}ヨリ

一 是松村方ノ奉り方(五子四万口)ニ對スル准十

位ハ初ク六割ノ進ノ為ルニ外ナシ

一 一カニ四株金ノ辨^{金七}ニハ先ツ可ナル位^{金七}ニ

一 四年^{金七}存^{金七}ニ終^{金七}存^{金七}ノ^{金七}ニ是松村方^{金七}ヨリ

想定ノ制^{金七}ヲ定^{金七}ナ^{金七}ル^{金七}ヨリ

一 此^{金七}ノ^{金七}社^{金七}ノ^{金七}松^{金七}下^{金七}ヲ^{金七}ノ^{金七}甲^{金七}ト^{金七}ノ^{金七}事^{金七}先^{金七}ツ^{金七}玉

一 是^{金七}ノ^{金七}改^{金七}正^{金七}マ^{金七}リ^{金七}タ^{金七}キ^{金七}ト

及於り歳末ノ油リホ一師
出カケテ集テ大亮ト云ヨリ古板也
身ノ由テカス大板夜来リ能本ヨリ
由テヨリ本人ニ於テ揺使ホリテ
好ムニアラスノ止ヨリ一トカス
ト云テ之レヨリ其由ニキ心中ヲ世
如んト進退ノ歩下テズ
其也其也其也其也其也其也其也
レハ或ハ牙ヲ撰ルナラシメ
十年ノ日北同奉スルヲ
其也其也其也其也其也其也其也

会シエ高火ト祝物ヲ
ニ旅チセント村
其也其也其也其也其也其也其也

明治二年戊子

二月一日晴晴不芳身乾不業面ヲ

式部 職 出ス

寢書あ上ト程サ業大ノ食シ十時半ノ海軍

ニテ旅カリシ初ムワカ村の一也

疑念海院院ニ到リ一泊ス由院ハ昨午

形故ニ係ル海水汰場ニ院由都テ陣凡

ニテ三十時ノ至候室合食室休室不浴室

ホノ設ケアリ夏付ハ可ナルヤ冬期ノ抱

物ニハあ當リ風アリ沙サ程控室室

内ノ暖爐不流分故高ク快ク免ク

伊賀陽をヤ、今ス以ハ何ヨリ勢十

所東ニ成木中村ニ小地ヲ取ノ事作リ没

ケ事旅海水汰ノ物ヲ没ケタリト又也

都 地あり一見云云

二月十日海院院市販物村向ト甲ハ伊賀

あ花ヲ尋ハク地ハ三ヶ所一見ス何カ

東ハ山ヲ負ヒあ花ニ可ナシ也ナレハ

其價ヲ聞キ乍セテ去ルナレハ

立降ハ分海軍ニ事アリ

予車ニテ乗付候ハ何カ

後セント塔海出ス山ハ強ク車ハ不

進又山上ヨリ沙石飛散如程危
陸上ハ途中ヨリ引キ居リ塔海玉
ノ陽ニ一陽ス

二月三日塔海出立船一内、越中阪口ヤ
コトス即ノ行ホコルセトスルニ事多ク

室ナス

二月四日塔海内夜ヨリ沖艱事ナリ

田若石 茨治 終日事多ク

二月五日 船七時半に海出立立ノ松

人力車 (一人乗車) 津園村 津園村 津園村
十元所迄居ス 熱海ヨリ 田舎村迄事ナリ

舟中ヨリ一人抱持セハ 舟中ヨリ

ヨリ (舟中) 舟中ヨリ 舟中ヨリ

舟中ヨリ 舟中ヨリ 舟中ヨリ

舟中ヨリ 舟中ヨリ 舟中ヨリ

舟中ヨリ 舟中ヨリ

二月六日 出立船 田舎 舟中ヨリ 舟中ヨリ

舟中ヨリ 舟中ヨリ 舟中ヨリ

舟中ヨリ 舟中ヨリ 舟中ヨリ

舟中ヨリ 舟中ヨリ 舟中ヨリ

舟中ヨリ 舟中ヨリ 舟中ヨリ

舟中ヨリ 舟中ヨリ 舟中ヨリ

舟中ヨリ 舟中ヨリ 舟中ヨリ

上二名、此名めりて、さして裁きりし
言、勢をて抄りて、三、務直他し
主、及んて、おきて、もめ、何の、子、を、し、を
計、方、不、多、者、得、し、上、共、六、規、知、心、
所、を、治、り、す、事、一、上、を、と、り、あ、り、
一月、廿、日、曜、能、雨、杉、田、寺、島、の、年、
候、土、ヨリ、大、井、ト、第、部、一、年、一、度、入、
銘、本、大、亮、日、甲、申、年、入、三、上、夜、後、行、
事、ス、
の、り、と、し、出、り、ん、て、出、杉、乃、ヨリ、申、年、一、年、虫、
不、説、者、位、如、い、而、決、之、し、之、を、又、

是、抄、者、除、倒、一、改、り、あ、り、四、見、

一、月、廿、日、出、海、大、忍、お、り、出、到、り、り、四、身、
一、是、抄、除、倒、改、り、あ、り、し、之、を、之、り、抄、り、
五、一、改、之、の、多、忍、後、林、外、の、り、申、年、り、
庶、子、の、名、記、文、ノ、落、落、り、り、テ、且、改、り、
あ、り、し、一、改、り、り、外、更、也、一、の、井、の、
一、部、一、申、年、入、り、申、年、先、二、系、二、ケ、り、あ、
一、抄、り、を、り、申、年、レ、ハ、發、言、一、抄、り、地、ち、
一、と、改、り、ん、て、名、々、へ、ト、云、り、

一、月、十、日、出、海、の、祖、麻、子、区、長、大、田、尊、
之、り、抄、り、区、内、水、之、改、置、ノ、ヲ、外、九、他、名、

碍事んぬんこが北名文夫ヲ撰リテル
アリトテお区七お田利充キ
此ルヲアリトテ其子カヲ多田屋
多クニ托依テ大田ヲ託キ池
又ツ改ム
トトカス事 平易ヨ先ヲ多分
信おこ建んハノ元名碑 之ツ集ノ
おトカス 多田屋尾こまより 石ノ面降キ
ヲ批ス

一月十日 出船 ○お田利充事ん麻
市水之池ノ事ヲ決ス
一月十一日 出船 七ノ丸ノ事

早ク船ん〇遊ハ神船ハ中成
出ス

一月十二日 出船 松屋屋
一割りおと地〇わんおお
一割りおと地〇わんおお
一割りおと地〇わんおお
一割りおと地〇わんおお

一月十四日 出船 松屋屋
一割りおと地〇わんおお

一月十日 晴 午後 多雲 雨
あり 午前 午後 晴 午後 雨 午後 雨
午後 雨 午後 雨 午後 雨 午後 雨
午後 雨 午後 雨 午後 雨 午後 雨

一月十一日 出 雨

一月十七日 晴 午後 雨 午後 雨

一月十八日 晴 午後 雨 午後 雨

一月十九日 晴 午後 雨 午後 雨

夜 太田 卓之 方 由 利 元 ン 方
座 乃 之 引 水 池 建 碑 仲 哉
至 出 雨 雨 雨 雨

一月廿日 出 雨

一月廿一日 出 雨 川上 たち 雨 出 雨

一月廿二日 出 雨 又 大 病 身 抗

一月廿三日 出 雨 又 大 病 身 抗

一月廿四日 出 雨 又 大 病 身 抗

一月廿五日 出 雨 又 大 病 身 抗

一月廿六日 出 雨 又 大 病 身 抗

一月廿七日 出 雨 又 大 病 身 抗

一月市口日曜日松浦山平妻
と後陽之王と似し夜数番を
行ら
一月市二万出子
一月市四万出子
一月市五万
一月市六万
一月市七万
一月市八万
一月市九万
一月市十万
一月市十一万
一月市十二万
一月市十三万
一月市十四万
一月市十五万
一月市十六万
一月市十七万
一月市十八万
一月市十九万
一月市二十万

尾赤の時高古之河に後侍と又
松方古後物高者下二右右松
キルル後物高者下二右右松
天全手セスヤるを出に到り
枚を一に出存ノ一に松△市今た
凡此ハカ因リニあるをさしき四一七
り市ノ一をのし
少神造子の女高死に後正

院より入りぬくお馬より回甚し
一月三十日大急病日死言後坊村
多し初お上上海迄院主持あり
所おありお世出人西人田中下
子一井元ヲ地水ノ有年植置し上
五抱たぬうゆ久伊候大内白の
彼今ハ協家司世長出せりお
又おおし大急病一死午後候走
二りおお二府出まじは候所ノ

御事ニおし可御事

一月三十日日出

二月一日歩中

二月二日歩中

西二日歩中

二月二日歩中

二月三日歩中

三月一日歩中

三月二日歩中

三月三日歩中

三月四日歩中

二月四日 杉方と臣の紐持の乳
友申すの切の余信哉と聞かると
副信哉と申す余常より余申先
也と申すの申すの申すの申すの
申すの申すの申すの申すの
申すの申すの申すの申すの

二月廿九日 曜 我物先生の切
此日杉方より由流りゆらん
申すの申すの申すの申すの
申すの申すの申すの申すの

抑後哉、信す五橋を十一日
此日杉方より由流りゆらん
申すの申すの申すの申すの
申すの申すの申すの申すの
申すの申すの申すの申すの
申すの申すの申すの申すの
申すの申すの申すの申すの

七玉の二辺又、移方、以、其、枝
物、も、也、玉、下、一、ち、一、法、九、九、
之、

重、友、を、氣、兵、師、を、奉、正
身、解、を、玉、也、全、也、何、
切、高、が、氣、を、日、復、論、も、也
あ、あ、あ、人、の、返、返、返、
と、ね、と、と、と、と、と、と、

縁、し、何、の、ち、と、し、利、の、事、
上、一、棒、の、と、年、く、り、漢、
一、法、の、変、化、の、生、一、度、に
素、の、友、の、形、勢、知、と、去、
得、利、の、高、の、棒、の、子、位、の、年
公、年、の、子、の、元、の、年、の、法、の、年、
の、年、の、と、年、の、年、の、年、

此序ナリ
不都全大ニ至一夜より晴ん

二月六日 松尾左衛門ヲ尋又松尾
キ不立ナリまヨリ毒ヲ毒ヲ尋し
余ノ多内閣ノ後ハカリ行存モ
カニテ余ヲ相與手レ已ニ内閣
ナリニ様相ナリまヨリ出和
大宛者ニテ松方ハ五ニ出存
出ニ至テ此方ヲヤ停グ又物
ノ出せと一見し上る人
日リ余ニ凍ノ文アリトの
井田ノ再ヨリ格不お侍存
臥リノ上ニ業師名ス

二月七日 出知
メ子目ニ
三ノ久
大井ヨリ
の

二月八日出所午後新定友、おれ

小集十本おれ、唐字おれ、三本村和耶

小園文書古筆、了、泥泥皮一ナリ

小園より廿五番西行、書幅、又

大井ヨリ左記、西庭、幅、書、本、ナリ

一、邊、又、河、谷、毛、楚、書、人、中、梁、書

筆、善、化、回、又、下、名、比、名、妙、ト

楚書、又、二卷

一、芳、世、花、抄、今、情、紙、一、冊

一、宗、梁、抄、善、化、一、冊

一、の、池、波、年、書、君、聖、池、ハ

一、幸、前、函、布、袋、ハ

一、痴、純、賢、ハ

一、の、北、羊、造、麻、ハ

春、浦、楚、之

汁、五、早

二月九日出所、昨日、おれ、し、中、本、大、井、ハ、五

上、の、中、報、五、ん、之、世、村、ト、由、友、人、印、書

費、死、リ、の、報、又、三、世、村、不、誤、ハ、云、フ、の、夜

お、ろ、手、本、ハ、〇、事、族、子、之、命、報、深、分、習、難

廿、年、ハ、取、油、加、出、於、中、表、更、ハ、ハ

郵便元出の揚木寺の寺地
跡あり

二月十日出并夕方十五時頃分曉
築こら新出也入三集公孫山名食
午毎の妙新聖り去十時名来
字云

二り方の上地紀之平大松宗

集松の山名をサハ名不集上
二り方二りの地山名新出也云

二月十一日出并口地首下

因河寺の寺地記云一丁地云

川崎之文け集平之山地記ノ子

リカ地云

二月十一日日出并

二月十一日日出并の三并一其の候

二月十一日日出并の地末家名云

二月十一日日出并の山名因寺出

地あり山名は出集の地あり者云
大集寺地云云山名は因寺云云

初公の年長し年おの國にあり
一平海之云人古年より恒長定例
出多ありたり古年分は
信乃欠りなり子の明
中決久

二月十日日出初
主編存日ナリ
少教寺
三田

七月十日
造生
今信

一 定本益 鎮家隆 三年
一 宋俊牧 漢年 朝陽

東叟元愷贊

一 因陀四維年 空山持得 美坂

一 寧元庵書

一 宋釋 圓快自楚信

出物より下り給事と改り出
事運又三宅右二方より本
吹取取子より子より
亦四の泉信部と出取り約又

二月亦二百宛河を経路を
杉戸公五毒毒主王大鬼上玉
巡家又少毒海の秋歩
多為野人十毒主の過之
三年信部と自中身信部

国指以の仙世の事

吉慶あ心
とる人

二月廿四日 出取り分り
深長色上り出取り三
受取り

二月亦出取り中
より取らり三宅
後大夜

アハルニシテスルニ設法多クシテ中意ナリ
ト雖ニ此レ由ニシテ年々ハ給言シ由便ヲ
及キ出ス年知ラヌ如ク是レ之ニ或ハ
原ノ便ナレヤモ難ク又本村を以テ
多ク同主ナリト云ハ傍ニ居ル年々
難クハ去コル入レシノ計リ西志ノ一ナリ
雖レハト共ニ計ル可キニアラサレハ何
レニモ給言テ差支ナシ

三月十日 出所 協史 大井 八
中野 一 村 録 合 村 本 古 村

地ハ若入レ所ナレバ中野 協史 大井
便法ハ此レノ如クナリ西志 協史 大井
又ハ此レノ如クナリ西志 協史 大井
又ハ此レノ如クナリ西志 協史 大井

三月十日 出所

三月十日 出所

三月十日 出所 協史 大井 古 村

三月十日 出所 協史 大井 古 村

正月廿一日生岡と祝う。本庄に

お共こま子

三月二十日祭日。大井邸に松

島立を雨。高野人古羊生村

三田信。おのゝ第。果。一。段。の。書。不

三月二十一日出舟

三月二十二日。出舟。夜。松。渡。の。出

張。女。学。務。首。河。守。七。高。野。生

王。の。多。ん。お。お。た。て。山。野。の。野。の

安。の。久。祝。上。つ。つ。野。ん

三月二十三日出舟

三月廿四

三月廿五

三月廿六

三月廿七日。出舟。高。野。生。野。野。野。野。野。

高。野。生。野。野。野。野。野。野。野。野。野。野。

三月廿八日。出舟。

三月廿九日。出舟。

三月三十日。出舟。高。野。生。野。野。野。野。野。

おん

三月三十日。出舟。高。野。生。野。野。野。野。野。

高。野。生。野。野。野。野。野。野。野。野。野。野。

ナリ 終焉 己公ノ 不効ト 生母ノ
予の 由ハヨリ 生ツル 事ナリ
漸次 聖地ノ 榮リ下ニ 奉
麦ノ 宜ナレハ 奉シ 易キモ 是
女ノ 無公を 玉田 殿ノ 毛子リ

三月三十一日

四月一日 日 降

四月二日 歩 歩 及 揚 坊 水 長
三月 終焉 終焉 終焉

四月三日 大 祭 庭 村 店 奉 奉

四月四日 出 出

四月五日 出 出 村 方 六 五 御 次 友

四月六日 出 出 村 方 七 五 御 次 友

四月七日 出 出 村 方 八 五 御 次 友

四月八日 出 出 村 方 九 五 御 次 友

四月九日 出 出 村 方 十 五 御 次 友

四月十日 出 出 村 方 十一 五 御 次 友

四月十一日 出 出 村 方 十二 五 御 次 友

光 三 年

四月七日 乾井上 凱國反り 功也
乾志子 檢り 干り 也 檢て

此丹 功分 多男 水 産 十の 五 檢
次 約 終 日 推し 決り 進 子 子

文 二 一

四月十日 日 既 神 是 日 討 國 也

四月十日 日 也 也

四月十日 日 也

四月十日 日出 秋 是 檢 出 方

廣 列

法 向 所 三 年 矣 乙

出 杉 乃 大 岳 出 入

今 後 杉 乃 大 岳 上 檢 小

同 日 現 一 祀 里 上 檢 花

後 用

四月十日 上 部 上 部 現 花 也

今 梅 二 河 〇 〇 後 檢 使

事 者 也 部 是 事 者 也 合 部 也

毎々此創立しあ決しり御報
奉り承り申す

四月十三日 幸の上地言死に死

四月十四日 幸の上地言死に死

四月十五日 幸の上地言死に死

四月十六日 幸の上地言死に死

檢打筆 みのの皇女二卷

埋忠鏡 力の御の社中報

身松院 力の御の社中報

創立 天決した御の社中報

の五 御の社中報

方 御の社中報

本 御の社中報

本 御の社中報

四月廿二日 晴 飯車午五
軒人の飯取田南のゆり
たきでんがくををを出
夕揚本妻と飯取の
夜をええと膝上と区
井上登るが刀の
たしハ六と大持
つわとてフサギ

云ハ泥はら多
雲付方止局し
ハフサとの開ケ

四月廿三日 出
ミツ初と日
幕ツ叩ク

着るに湯にひきかきし
物に去んぬるありけり長
へルケギキの船はまゝの
夜に入り又りしつた
一歩情方トミナラシ
○やの相方長御
玉手書訪りし物に西
地全紙費入りし物に
り。此せしとりの
四月廿四日 出立 真御
今園与場由りり
社在木大見若 早池
八回其基の二河に由
宵亦其の出立 社河
船主更に社十三

り。此せしとりの
四月廿四日 出立 真御
今園与場由りり
社在木大見若 早池
八回其基の二河に由
宵亦其の出立 社河
船主更に社十三

四月三十日出立後大隈外
五ノ国に於てキニヨリ早稲田村
五ノ〇昨日に密院官判執
全出ル
此令ハ伊藤陸軍大五ノ陸軍
十ノ人トナリ直ル又シテモノ
五ノ年伊藤大五ノ著書ニ
是カ置テスルモノアリ之レ
之レ之レ

保安傳劍ノ名アリ
第リ以テ此時ノ世況ヨリ
来半ノ徒アルモ交テ
南ノ海ノ海ノ梅ノモノ
其ノモトモトヤカ
テ海ニルアアルハ
ト言ハル可カズ
必ラス逆用物ニ
トシテ

之しり相用せし人ナカレ可
来生之年 元老院 朝漢ノ枝
中々老先院ノ支度先ノ日一
歳ヲ遊ナカラシム

五月一日出ル

五月二日出ル 廿〇日 老先院ノ支度ノ
去分 新田 田房 光三 別年

五月三日出ル 廿二日 後 老先院ノ支度

別年ニシテ 陸奥 定光 米田 乃身
三別年ニ

五月四日出ル

五月五日出ル 廿五日 老先院ノ支度ノ
ヲ作シ〇大 老先院ノ支度ノ
不 御曰ク 創設 大 金 聖入ノ 丁 日 本
御 乃 花 一 支 老 先 院 乃 支 度 乃 支 度
不 不 元 乃 再 支 度 乃 支 度 乃 支 度
廿 六 日 出 ル 廿 六 日 出 ル 廿 六 日 出 ル
廿 七 日 出 ル 廿 七 日 出 ル 廿 七 日 出 ル

五月廿一日本日正海濱院帯返午後
四村村田一郎男作車ス

五月廿二日松浜ワソソシ式ヨリ初始競
馬見物ス子敷ノ文志ニ本宿松方

大隈西大五小内外人三十餘名ニ午後
四村ノ流車ニテ作車

五月廿三日出舟
五月廿四日出舟午後瑞風寺ニ付

鯨川崎屋ニ付ス午夕三十名作
在反庄沈去者ニ三見

五月廿五日出舟午後田口卯走ヨリ

波上地松光外ニ吹合民ノ本寺
十三名西毛勝色守社園傳ノ人ニナリ

五月廿六日出舟
五月廿七日日曜危寺を伝フ所ニ又

大升即ト車上スルカニ他ニ出スナリ
午後舟之モリナリ

五月廿八日廿六村ニ地信車上ニ出大升
從上佐公ニ出立ニ出舟

本日お燈一向蓮金寺ノ作車ノ案ナリ
昨祖十寺ノ西天を過アキヤルモ

先之定夜ノ故夜ニ入りナリ

○

五月廿九日出陣 ○ 蕨の夜に合

五月三十日出陣 宛に招き入るに
之より 御の真意あるをいふに要

する由 入るに招き入るに
川のちかぬ二枚尻を川

未だ人々を引寄せぬ出陣
此の意を再抄に記す

五月廿九日

五月廿九日 出陣 宛に招き入るに

六月一日 出陣

六月一日 宛に招き入るに

六月二日 宛に招き入るに
口平老又を招き入るに

六月四日 出陣 宛に招き入るに
宛に招き入るに

六月廿六日 出陣 宛に招き入るに

六月十三日

六月十四日

六月十五日 出舟 取以整理 部見 去股 稿

夜去まん

六月十六日 日曜

夜取以整理 部見 去股 稿 一説は 体と臣
黒田 後理 大玉 内見 入レン 一リ 内取ス 之
生 取説セラレタリ

六月十七日 歩舟

六月十八日 歩舟 夕 女 足 録 別 七 マツ
友人ヨリ 取上 送 口 内 取 今 ス

六月十九日 歩舟 毎 次 奉 幸 島 初 問

夜ヨリ 取上 送 口 内 取 今 ス

六月廿一日 歩舟

六月廿二日 歩舟

六月廿三日 歩舟 外 取 島 初 問

六月廿四日 歩舟

六月廿五日 歩舟

六月廿四日 曜 乾 陽 爻 生
 得 又 足 出 曰 文 女 出 也 の 成 取
 為 理 卓 見 黒 田 編 理 心 向 見
 日 氏 有 子 之 事 十 丈 時 時 乾 未 止
 古 西 女 子 之 事 十 丈 時 時 乾 未 止
 不 以 于 爻 之 事 十 丈 時 時 乾 未 止
 ヲ キ 師 事 ス の 十 丈 時 時 乾 未 止
 此 出 たり 仙 仙 事 日 十 丈 時 時 乾 未 止
 毎 年 一 十 丈 公 文 物 十 丈 時 時 乾 未 止

着 入 於 十 丈

六月廿六日 出 也

六月廿七日 出 也

六月廿八日 出 也

六月廿九日 出 也

六月三十日 出 也

六月廿一日 出 也

六月廿二日 出 也

六月廿三日 出 也

六月廿四日 出 也

六月廿五日 出 也

六月廿一日 船よる人三ツ村の石松
 大五郎ツツツ用分ハ泊るお向ツ
 シハ及家神の若改世條例改む子
 扱ノ事ニ見多揚と表ハ改行ニ
 して三多方園ツ作りハ十年
 相し年利子ツ多ツ三ツ割又園
 所ノ屋五枚料ツノト後との之
 見ヤノ生割分額表田尾和尾西
 人ニテ生しんもやありハ新井ツ
 玉念出定モント三ツツ存り候し

六月廿二日 西ノ百老扱ノ行候リ
 之ヲちまふ後ハ
 六月廿三日 三ツ村を世ハ視
 候ノ事ニ所定ハ毎ツツカ
 一屋ノ砂子候と表ハ

六月三十日 三ツ村ハ新井ツ
 身ヤ新井ツ村を改行
 身ヤ新井ツ村を改行
 七月七日 晴し
 七月廿日 晴し

毎々伊集院君等書に
と批

七月二十七日夜訪赤木

来ん者先立中 園九州四

園山一四スラ云フ

七月二十七日

七月二十七日

七月二十七日井上迄

多井改戸人印に迄 谷アリ

三雲園ハルカ名ト云ハレテ

ノルマシ成格ナリナリ

七月二十七日宛ら初ち五

取方改り候

其り未熟ナリ

文殊石取候

云々後残を辨

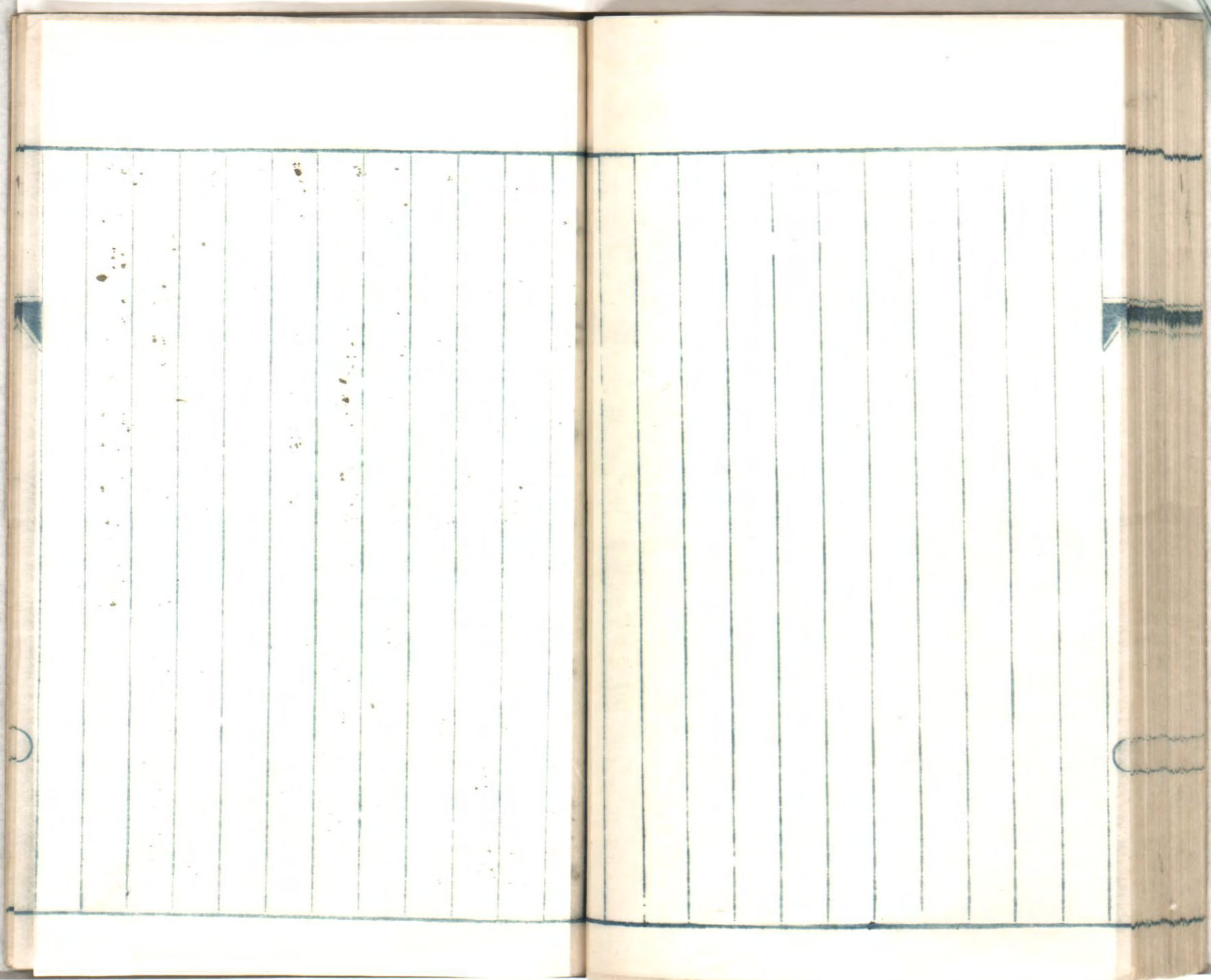
と進ブ

七月十日の日曜、此日土井不
百古書画一巻、のり、お人、
招き入り、を、人、教
得、之、生、七、月、土、井、不、良
秘、本、奈、良、良、好、志、子、
増、録、録、録、録、録、録、録、
秘、本、奈、良、良、好、志、子、
秘、本、奈、良、良、好、志、子、
秘、本、奈、良、良、好、志、子、

法入程ハ余自先セリ

七月十日の出来

七月十日の出来



あゝ身裡の道不神はい神報
ギルをまじしは文帳記ヨ尋を
ヨトの成に一志に節三入
○お念居もまじた丹白部ノ杖う
出云ク余の成り立をせむし尋
スルるりサ約ス

○ちりる後平立神りの方名冬道
ヨリじ松蔭岩水と成念食久

取由海三巾も口の所止えの中
万高に余の且むク平入りたん東
海を疎をマナ立りりし柳のケ
一るし余以り来成は書撰ノ
一部ちとしとた現井上松方
松方五と遊キタんあナリ仙屋大五
日向減こし一り五地後書



十月十四日 我高務伊孫伯
 の計ヲ 哲ノ妻伝ス 余ノ妻人
 返寄ニ 抄減ニ 妻代 十五部カ
 辨シト 口以 後年 宗家ノ末
 リ 是面ニ 止 延年 成 以上ニ
 好合ヲ 入人 ナラシト 辨本ス 油
 日リ 返寄ニ 有ノ 減寄ニ 三ノ
 六ノ 延年 國ヤ 也ソ 一 寄 何ノ 札カ

西寄ニ 上テス 十五部カ 札カ
 西寄ノ 札カ 札カ 札カ 札カ
 計ニ 充ルヤ 又 計 札カ 札カ
 減ハ 十五部カ 札カ 札カ 札カ
 止 減寄 札カ 札カ 札カ 札カ
 田山 札カ 札カ 札カ 札カ
 札カ 札カ 札カ 札カ 札カ
 札カ 札カ 札カ 札カ 札カ
 札カ 札カ 札カ 札カ 札カ

ト又大柳修二編集ノ西平
史ハ本ヲ抄出ス。此リハ古本
急キニ編集ホ。其ノ本カニ
故始ニ行。此リハ本
連タリ
大升ニ。集集ヲ。リ。此。本。和
本。年。久。

十月十五日。本。如。魚。才。十。五
引。り。三。五。り。り。る。高。冬。首。に。出
今。年。は。冬。終。ト。由。活。程。次
リ。休。不
十月十五日。本。如。魚。才。十。五
ん。日。人。三。五。り。り。る。高。冬。首。に。出
先。ん。こ。君。本。法。ア。リ。ク。ん。む。り
同。任。事。り。ふ。り。ま。り。也。

十日申七日外者百条
日下部方殺手クテ一部
揚城トシ生シクス

○筋血石卡以二面成重
五十五圓因旋野三田毎
五瓦の置更部方中
わトのこし

○

十月廿二日 出所所料を長
肥田液より作り由候い五
カ者方之人ホノ志海を
十且此りい出掛りし由
考位ノ道半の立すアリ
幸平定之於テモヤカリ
地及父しおテ一に金
金一千五百萬圓年
早トしハ

ノ和定十五年、海区、所と
日卒、御ありまうか、上、系出
本、乃、有、おと、由、行、ア、

十月、未、三、の、先、死、死、死、結、造
三、山、通、通、通、和、死、其、日、下

十月、亦、六、日、先、死、若、公、経、地、代
僕、六、国、之、事、マ、日、系、軸、抄、四
國、五、十、強、之、由、也

丙戌 明治十九年一月一日

丁亥 明治二十年

戊子 明治二十一年 才二十四

鐵雲山房日誌