

	一月	二月	三月	四月	五月	六月	計
(其他)							
日本學術振興會	328						
石島縣町村 吏員互助會	3	3	2				
東京銀行集會所		100.					
個人		570.	5,472 ⁶⁵⁰				
日本理公會			15.				
口有鐵道共濟組合			8,000.			5,289 ²⁰⁰	
華族會館				110 ✓			
逓信部内職員共濟組合						5,000	
專賣局共濟組合						500.-	
計	331	673.	8,015. 5,474 ⁶⁵⁰	110 ✓	0	10,789	25,392 ⁶⁰⁰

210

	一月	二月	三月	四月	五月	六月	計
(官廳)							
鐵道省		50 078 300 249 973.			4571 1,379 ⁴⁰⁰	4,444 ¹⁰⁰	
簡易保險局		1,700.	4,000.		15,000	10,000	
外務省文化事業部		150 1,535			三半報稅		
預金部					14,809 ²⁰⁰		
計		4,208 ³⁰⁰	4,000.	0	31,188 ⁶⁰⁰	14,444 ¹⁰⁰	53,841 ²⁰⁰
總計	144,511	113,537 ¹⁰⁰ 400	72,644	37,685	31,188 ²⁰⁰	25,233	561,569 ⁹⁵⁰
			tot. 205,207 ⁵⁵⁰				

昭和十年下期

JAPAN

計

18,750

12,200

5,000

41,000

3,000

2,000

100

500

1,800

100

100

1,400

250

9,600

1,000

1,000

100

50

700

5,000

	七月	八月	九月	十月	十一月	十二月	計
光一	4,200	2,000	3,500	16,000	50	3,000	28,750
安田	5,000	200				7,000	12,200
任友		5,000					5,000
三和		11,000	20,000	10,000			41,000
川崎中百	3,000						3,000
	12,200	12,200	23,500				
昭和	2,000						2,000
大垣共立	100						100
群馬大同	500						500
武州	1,000		300			500	1,800
大森	100						100
第四十七	100						100
五十二	600	300	200		300		1,400
赤坂	50	100	100				250
十五	1,500	3,100	3,000	1,000	500	500	9,600
第十	1,000						1,000
三十八	1,000						1,000
金原	100						100
泰北	50						50
十八	200	500					700
晝夜	3,000					2,000	5,000

	七月	八月	九月	十月	十一月	十二月	計
長岡	300					100	400
光三十八	200	300					500
宇和野之町	80		50		50		180
千秋	50						50
相模北	2,000	2,000	60	100			4,160
駿河	2,000						2,000
津輕	300						300
伊豆		500					500
巖手		14,500	3,500				18,000
足利		1,000					1,000
中國		1,000	3,000				4,000
宇都		300					300
大和	16,230	23,600	500				40,330
高松			2,000				2,000
華南			100				100
勢			50				50
豫州			200				200
日本信託			500				500
姫路			13,560	250			13,810
富山				80			80
八十二				100			100
七十七				500			500
肥後				100			100
信州				50	20		70

	十一月	十二月	計
滋賀	500		500
黒羽	100		100
名古屋		31. 500 ✓ 11. 1,500 ✓ 23. 50 ✓	1,500
飯能		20. 50 ✓	50
八十五		20. 200 ✓	200
鹿兒島		14. 100 ✓	100
十二		13. 50 ✓	50
魚津		3. 10 ✓	10
新湊		1/30. 55 ✓	55
金沢為業		4/30. 1 ✓	1
赤五十九		4/30. 557.5 ✓	557
青森		4/30. 112.5 ✓	112
石州		4/29. 21.5 ✓	21
赤四		4/30. 50 ✓	50
赤一相互貯蓄		30. 100 ✓	300
函館貯蓄		28. 300 ✓ 1/30. 400 ✓	400
有隣生命保險		30. 500 ✓	1,000
三井		28. 1,000 ✓ 26. 500 ✓	1,000
帝國學士院		6. 1,000 ✓ 120 ✓	120
外務省文化事業部		27. 4,250 ✓	4,250

〓 〓

	七月	八月	九月	十月	十一月	十二月	計
不動貯金	8,500						8,500
朝鮮貯蓄	700						700
東京	500						500
長崎	100	100		100			300
岡山	200	400				1/30 25 ✓	600
熊本	60		100			85	245
台湾		500			500		1,000
川崎		1,500	2,000				3,500
紀伊		100					100
安田	10060	2,600	1,000			1/30 50 ✓	1,000
山陰			200			50	250
東北			100		100		200
武州			200				200
大阪			2,600	3,000			3,000
滋賀				100	100		200
千葉				200			200
吾圀				150	150		300
山梨				100			100
福徳貯	300					1/30 1,000 ✓	300
安田	2,000	2,000			800	1,000	5,800
大同	500						500
生保証券	2,800		500				500
明治火災					155		155
扶桑海上火災					50		50
北内野蓄					100		100
鳥取						1/30 100 ✓	100
大和田						200 ✓	200
富山合同						1/30 10 ✓	10

	七月	八月	九月	十月	十一月	十二月	計
台湾	10,000	6,200	6,000				22,200
兵庫果農工	400						400
岡山果	600						600
滋賀果		1,000					1,000
愛媛特						200	200
三井信託	50		1,500	50		50	1,091
大阪	300	200		400		20	1,220
兵庫大同	200	100		200			500
安田	550	11,000				20	11,020
三菱		11,300			500		500
住友						100	100

	七月	八月	九月	十月	十一月	十二月	計
野村証券	4,750	6,550	1,680	600	260	700	14,540
日興	2,200	1,800	1,600		300	400	6,300
山一	50	50	720				830
山叶商会	100		100				200
川島屋商店	1,100	1,900					3,000
上田	4,855	500	6,400			100	11,855
藤本	4,250	2,320	5,550	50	630	250	13,050
玉塚商店		1,000				300	1,300
小池証券	17,305	14,120	300	100	100	350	850
角丸商会			2,500	2,500			5,000
小布施商店			1,060			775	775
宮内省				2,700			2,700
農業組合中央会			6,000	3,000			9,000
静岡県信用組合							3,000
研究会	3,000						145
日本学術振興会	145						100
丸亀信用組合		100					6
静岡県村吏会		3	3				8
応昌会	3,145	103		3	2	3	20,300
簡易保険会			9,000	10,500	300	500	4,297
鉄道省	1,143	547	718	1,000	500	388	8,000
健康保険特別			4,400	600		3,000	
特別控除							
合計	74,433	79,670	86,591	53,533	6,067	39,075	339,370

* 3,434
 (3代 4,261) → 1,012
 * 2,500
 * 1,012
 * 15,995
 * 2,233.50
 * 11/30 分

JAPAN

昭和十年上期

計
5.000
2.100
5.000
3.500
7.750
4.000
2.000
2.350
2.000
1.900
250
700
600
100
500
170
200
200
200
350
500
900
50

住
三
安
三
第
川
石
足
五
小
新
群
第
三
葛
林
静
十
新
郡
昭
和
川

昭和十年上半期

THE BANK OF JAPAN

	一月	二月	三月	四月	五月	六月	計
住友	5,000	5,000		5,000	5,000	5,000	25,000
三和	15,100			5,000		10,000	30,100
安田	10,000				5,000		15,000
三菱		3,500					3,500
第一		1,490	2,266		10,000	14,000	27,750
川崎	4,000				5,000	5,000	14,000
百							
名古屋	2,000			10,000	25,000		2,000
	36,100	9,990					117,350
足利	3,000						3,000
五十二	1,000			300	600		1,900
小園	150	100					250
新潟	400				300		700
群馬大同	300	300					600
富山	100						100
三十八	500						500
高松百十四	170						170
静岡	200						200
十五	1,000	1,600	2,100	1,000		2,500	8,200
栃木農商	200						200
郡山商業	200	150					350
昭知	3,500				1,000	1,000	5,500
岩手殖産	500	400					900
川俣	50						50

	一月	二月	三月	四月	五月	六月	計
岩 瀨	50						50
我 州	500					600	1.100
大 森	100	100					200
和 泉	200						200
遠 州	300						300
羽 後		100					100
四 國		1.500					1.500
大 知 田		500					500
第 十		500					500
三 十 五		500					500
勢 南		50					50
百 十		500					500
十 二		1.000		200		150	1.250
五 十		500					500
百 三 十 九		300					300
尾 上		50					50
第 五 十 九		300				400	700
北 海 道		2.000					2.000
十 八			200				200
大 分 合 同			479				479
鉄 業			50				50
伊 藤			300				300
飯 能			50		50		100
柳 河			50			100	150

12.420 10.450 3.229 1.500

					五月	六月	計
横浜興信					3,000		- 3,000
秋田					500		500
宇和島之町					150		150
第四					200		200
三ノ輪					50		50
旧本信託						1,000	- 1,000
初井						300	300
野村						500	- 500
岩手陸産						300	300
					5,850	6,850	40,299

	一月	二月	三月	四月	五月	六月	計
不働貯金	20.000	7.000	15.000	3.000	13.000	10.000	68.000
東京貯蓄	400	300	1.000				1.700
秋田	100		100				200
浜松	100						100
東北	100						100
山梨	300						300
長岡		100					100
川崎		2.000		2.000	4.500 5.000	2.500	11.000
長崎		200		200	100	200	700
鳥取		50					50
伊豫相互			100				100
岡山合同			500				500
滋賀				100			100
千葉	21.000	9.650	16.700	5.300	200		200
島根						50	50
大分					17.800	200	200
						12.950	83.400
三菱信託	10.000	13.000	5.000				28.000
大阪	200		200				400
三井			100			200	400
兵庫大同			600		100		700
川崎	10.200				500		500
			5.980				36.000

	一月	二月	三月	四月	五月	六月	計
藤本	2.550	200	1.100		500	1.220	5.570
上田	1.625			50	4.500	2.000	8.175
日興	250	460	200	30	200	690	1.830
山一	2.720	2.650	1.500	105			6.975
早川	500	500					1.000
川島屋	520				500	2.050	3.070
野村証券	1.900	1.250	370		100	200	3.820
大東証券			1.000				1.000
	10.065	5.060	4.170	185	5,200	6.160	31.440
預金部			284				284
窓外者		1.000	1.000				2,000
鉄道省	2,000			250			2,250
日本學術振興會		304		773	2,000		4,773
富山縣信用組合聯合會		200		120			424
鳥取縣 " "		1,504	1,284	893		244	2,444
計	91,785	74,254	37,173	22,878	72,694	60,480	359,264

JAPAN

(行)

十

.000

.000

.000

5,000

7,400

5,600

0,000

000

150

200

500

100

100

500

1,000

1,100

200

60

100

150

1,000

4,000

昭和九年下期

14
32.495

三
三
三
字
信
未
川
名
林
亦
君
糸
信
治
昌
本
V
出
二
作
三
文
基

昭和九年下半季

THE BANK OF JAPAN

(普通銀行)

	七月	八月	九月	十月	十一月	十二月	計
三井	15,000	5,000		10,000			30,000
三菱				10,000			10,000
三和	10,000						10,000
安田							
住友	20,000					5,000	25,000
第一	10,000		400	2,000	5,000		17,400
川崎							
名古屋	2,500 57,500	100 5,100	2,000 2,400	22,000		1,000 6,000	5,600 82,000
横浜	1,000						1,000
和七	100				50		150
郡山	100	100					200
新潟	800						800
伊那	100						100
湖北	100						100
白三九	500						500
松江	1,000						1,000
四国	600	500					1,100
出羽	200						200
土佐	30	30					60
仲田	100						100
三浦	100		50				150
五十	1,000						1,000
藝備	4,000						4,000

47,440
14,945
32,495

21

	七月	八月	九月	十月	十一月	十二月	計
昭和	5,400	500					- 5,900
金木	64.5	5					69.5
六七	50						50
姫路	50						50
三十八	1,000						1,000
晝夜	1,000						- 1,000
五十二	800		300	300	300		1,700
旧本信託	1,000			1,000			- 2,000
廣島合同	200						200
貝塚	100						100
秋田	1,000						1,000
中國	1,500						1,500
福井	100						100
中埜	100						100
日向興業	500						500
相模	50						50
静岡	700						700
六十九	500						500
有信	22,944	100					100
湯沢		50					50
茅十		1,000					1,000
粕田		3,000					3,000
泰北		50		50		50	150
神沢		50					50

	七月	八月	九月	十月	十一月	十二月	計
天童		50					50
柏崎		40				70	110
神戸岡崎		1,000					-1,000
西宮		500					500
第五十九		100					100
駿河		1,000					1,000
台湾商工		1,300					1,300
彰化		1,000	1,000				2,000
群馬大同			200		200		400
大野			100			100	200
武州	23,644.5	11,375	1,650	1,350	510	1,000	1,000
白河瀬谷						50	50
飯能						100	100
鹿島						50	50
岩見						20	20
長岡						300	300
中四十八						500	500
祖馬						50	50
						2,290	137,859.5
							40,059.5

	七月	八月	九月	十月	十一月	十二月	計
不 動	20,000			10,000			30,000
長 岡	300						300
伊豫相互	300						300
長 崎	100		100				200
攝 津	500						500
安 田	4,000						4,000
島 根	100						100
莊 内	20						20
駿 河		200					200
園山合同		1,000				700	1,700
石 津		500					500
滋 賀		200			100		300
鳥 取		50				50	100
川 崎		1,950	100	10,000	2,000 2,100		2,000
新 潟						500	500
廣島合同	200					1,250	200
	25,520						40,920

(特殊銀行)

	七月	八月	九月	十月	十一月	十二月	計
正金	5,000 ✓		1,000				6,000
北拓	10,000 ✓						10,000
朝鮮殖産	5,500 ✓						5,500
廣島縣農工	500 ✓	300					800
台湾	2,500 ✓				3,000 ✓		5,500
愛媛縣農工					200 ✓		200
福島縣農工						500 ✓	500
	23,500				3,200		
							27,500
							207,277 ⁵

(信託會社)

中國信託	200 ✓						200
共同	2,000 ✓	2,000 ✓					4,000
三菱	5,000 ✓				10,000 ✓	10,000 ✓	25,000
三井	11,000 ✓		400 ✓	60 ✓		150 ✓	11,610
関西	1,000 ✓						1,000
秋田	100 ✓						100
加島	51 ✓						51
大阪	20 ✓					500 ✓	520
	19,371					10,650	42,481

(証券等者)

	七月	八月	九月	十月	十一月	十二月	計
川島屋	1,050				500	500	2,050
玉塚	500						500
伊藤商店	800						800
日興	950	400		227		800	2,377
山一	1,000	500		300	500	1,400	3,700
上田	800				200	500	1,500
小池	770					300	1,070
野村証券	9,210	2,290	820		1,200	2,240	15,760
藤本	3,410				4,000	900	8,310
	18,490	3,190		527	6,400	6,640	36,067

	七月	八月	九月	十月	十一月	十二月	計
安田生命	3,000						3,000
和一生命	1,500						1,500
三井生命						3,000	3,000
							7,500
							(其他)
日本學術振興會	638.9						638.9
帝國農會	70						70
華族會館	500						500
股商報公會	3,000						3,000
專賣局共済組合	1,150						1,150
簡易保險會		10,000					10,000
鐵道省			3,500	200	315.4	75.6 ¹⁵⁰	4,771 ⁴⁵⁰
愛國恤兵會			400	300			700
宮外省	5,358.9		3,900	500		500	500
外務省 文化事業部						4,107	4,107
						5,443.150	25,517 ⁴⁵⁰
	177,404 ⁴	32,915	10,270	34,437	27,565 ⁴	35,773 ¹⁵⁰	318,444 ⁹⁵⁰

昭和九年上期

三
三
三
安
備
中
川
名
瀬
土
大
六
西
新
康
百
柄
高
阿
才
足
三
土

JAPAN

000
000
000
000
000
050
000
750
600
000
000
450
500
500
250
250
000
300
500
200
750
000
200
20

昭和九年上半季

	一月	二月	三月	四月	五月	六月	計
三井	5,000	20,000	10,000		10,000		45,000
三菱	10,000			20,000	10,000	5,000	45,000
三和	20,000	^叶 10,000	10,000	11,000	20,000		71,000
安田		5,000	9,000	11,000	22,000		47,000
住友		^叶 8,000			5,000		13,000
第一			15,130	4,000	150	5,570	24,850
川崎	5,000						5,000
名古屋	^叶 1,000	^叶 1,000	200	2,000	3,000	550	7,750
	41,000	44,000	44,330	48,000	70,150	11,120	258,600
横滨	2,000		1,000	1,000	2,000		6,000
五十	^叶 300				600	100	1,000
大森	50	50	150	100		100	450
六十九	2,250	500					500
西宮		500					500
新庄		50	150	50			250
康見島		250					250
百五		^叶 500	500		500	500	2,000
栃木		300					300
高松		500					500
阿波		^叶 200					200
第四十八		2,250	500			250	750
足利			1,000				1,000
三十八			1,200				1,200
土			20				20

	一月	二月	三月	四月	五月	六月	計
日向興業			500				500
肥後			100	200			300
尾上			30				30
常盤			500		700		1,200
伊豫			200				200
金木			100		200		300
幸浦			20				20
羽後			100				100
中越			50		50	50	150
十			500	2,000	1,000		3,500
新				100			100
三				50			50
勢				100	100		200
高岡				200		300	300
肥前				4,000	2,500	4,600	11,100
武州				1,000	1,500		2,500
高岡				50			50
大				100	100		100
朝鮮				200			200
神戶				500	1,300	500	2,300
中				100			100
第九十八				250			250
大野				100	100		200

	一月	二月	三月	四月	五月	六月	計
野田商標					700	500	1,200
群馬大同					300	300	600
尾上					70		70
神沢					50		50
足利					1,000		1,000
晝夜					1,000		1,000
郡山商業					200	100	300
首三十九					1,000		1,000
松江					800		800
十七					500		500
伊豆					500	1,000	1,500
長岡				200	1,000	200	2,200
物四十七					2,000		2,000
四國					300		300
日本僑託			500	500	1,000	1,000	3,000
瑞澤			7,120	10,500	21,870	50	50
小國						100	100
伊那						60	60
伊那						200	200
乙訓						50	50
相模						50	50
岩見						100	100
藝術						2,500	2,500
伊那合同						20	20
六十七						150	150
						12,780	57,470

(25)

	一月	二月	三月	四月	五月	六月	計
不動貯金		20,000	10,000	25,000			55,000
川崎貯蓄		4年 3,500		2,000			5,500
大阪		4年 5,000	11,000	6,000			22,000
岡山合同貯蓄		4年 300		500	600	500	1,900
東京		22,800	500			150	650
安田			1,000				1,000
米相互			500	150	150		800
肥後			100				100
長岡				1,400	200		600
朝鮮			23,100	200			200
日本				500	500		1,000
東北				34,750	200	100	300
長崎					350	250	600
浜松					900		900
成州					200		200
山梨					200		200
滋賀					3,300	200	200
島根						100	100
新潟						300	300
山陰						100	100
函館						200	200
政阜						50	50
						1,950	91,900

	一月	二月	三月	四月	五月	六月	計
勸業	7.000		1.000		1.000		8.000
朝鮮					30.000	10.000	40.000
拓殖				4.000	15.000		19.000
濃尾農工		200					200
栃木県			300				300
大分県				500			500
福島県					500		500
愛媛県					350		350
三重県					1.500		1.500
兵庫県				4.500	500		5.000
					48.850	10.000	70.850
関西信託						500	500
湖池信託		1.000					1.000
大阪		1.300			1.050	950	3.300
加島			500				500
三井		2.300		1.000	8.220	1.000	12.520
住友					3.000		3.000
					4.270		10.520

	一月	二月	三月	四月	五月	六月	計
上田商店 ✓			2,500			575	3,075
小池証券			2,800		1,600		4,400
玉塚商店		50	500	1,300	500		2,350
日興証券	200	500	500	1,100	1,500	1,000	4,800
山一		1,000	5,000	3,000	4,000	500	14,500
伊藤商店		200	1,600	550	800	700	3,850
藤本 B.B. ✗		6,000	3,700	550	6,550	5,500	22,300
野村証券			900	2,950	11,950	4,410	20,210
早川 B.B. ✗			500	500	200		1,200
川島屋商店				3,250	8,300	800	12,350
柳田 B.B. ✓		8,750	18,000	13,200	35,700	2,200	2,200
						15,685	91,235
扶桑海上火災						250	250
安田生命			3,000	2,000			5,000
大同			500			800	1,300
日本團體				250			250
日本						1,000	1,000
						2,950	7,800

	一月	二月	三月	四月	五月	六月	計
官預金部	10.600						10.600
宮内省					1.000		1.000
恩賜財團愛育会					200		200
産業組合中央金庫						6.000	6.000
個人						3.002 ²	3.002 ²
計	61.150	86.900	96.850	114.200	125.040	65.037 ²	609.177 ²

JAPAN

計

000
 000
 000
 300
 500
 000
 000
 100
 500
 000
 500
 100
 500
 500
 500
 500
 700
 000
 000
 750
 500
 750

昭
 和
 八
 年
 下
 期

昭和八年下半年

	七月	八月	九月	十月	十一月	十二月	總計
三井		5,000	25,000				30,000
三菱			20,000				20,000
住友	9,000		10,000				19,000
第一	1,100		3,200				4,300
安田		10,000	10,000	200			20,200
川崎			5,000				5,000
三十四	3,000		15,000			} 三知 20,000	48,000
山口			8,000				
瑞池	2,000						4,100
石古屋	100	1,000	3,000			10 = 150,500	-6,000
15,200	3,000	16,000	3,000				1,000
野村	500		500				1,500
武州	500		1,000				3,100
三十八	600		2,500				500
北海道	500						500
藝備	500						500
石津	500						4,500
中国	1,500		3,000				500
十七	500						700
四国	500		200				2,000
第八十五	1,500		500				1,000
秋田	500		500				750
伊藤	350	200	200				200
平鹿	200						750
遠州	350		400				

	七月	八月	九月			
群馬大同	500	500	500			1,500
園崎	200					200
中埜	100		300			400
勢南	100		100			200
駿河	500		300			800
新潟	100		500			600
五十二	300	500				800
三浦	100	100	100			300
信産	100					100
肥後		200	300			500
五十六		100	200			300
日本昼夜		700				700
三十五			1,000			1,000
神中園崎			1,000			1,000
昭如			2,000			2,000
十五			1,000			1,000
六十九			1,000			1,000
百四十七			1,000		300	1,300
郡山商業			100			100
西宮			600			600
龍聖			100			100
瀬西業			300			300
茅四			250			250
長園			100			100

10750

24

	九月	
新 湊	100	100
加 州	300	300
上伊那	200	200
六十七	100	100
伊 豆	1,000	1,000
大和国	500	500
八 木	300	300
池田実業	100	100
箱 沢	150 300	300
赤 坂	100	100
百 五	300	300
金 木	50	50
華 浦	150	150
備 南	200	200
笠田商議	100	100
富 山	100	100
土 豫	50	50
阿波実業	400	400
高 岡	300	300
高 木	110	110
百三十七	200	200
上 荘	100	100
常 盤	500	500
三 輪	100	100

5640

29

20

		九月	
台湾商工		300	300
六十八		800	800
伊丹		100	100
大垣共立		100	100
富津		100	100
京都大内		60	60
乙割		40	40
丙羽		300	300
十七		500	500
百三十三		200	200
御所		100	100
有信		200	200
池田実業		100	100
鹿児島商工		200	200
加能合同		200	200
仲田		200	200
吉野		500	500
佐古保商工		200	200
麻島		100	100
中越		200	200
貝塚		100	100
吳		100	100
多度津		100	100
大洲		100	100

4900

24

24

			九月	十月	十一月		
用見島			100		150		250
榛原			50				50
千秋			50				50
今治商業			100				100
小池			2,000				2,000
小國			.	100			100
日本信託	13,000	+1,300	3,000	100	150	300	-54,240
			38,390				54,240

	七月	八月	九月			
不動貯金			20.000			20.000
川崎貯蓄	2.500	1.000				3.500
東京			200			200
安田		500				500
日本		1.000				1.000
国小合同	2.000		500			2.500
伊予相互	200		500			700
川越	500					500
新潟			400			400
金沢			300			300
千葉			200			200
庄内			30			30
石川			130			130
伊豆振			200			200
阿波			300			300
三輪合同			100			100
浜松			400			400
大分			300			300
駿河			100			100
長崎			100			100
鹿児島			100			100
宮城			100			100
讃岐			100			100
東京貯蓄			1.500			1.500
東北実業貯金			100			100
	5.200	2.500	25.660			33.360

	七月	八月	九月	十月		計
朝鮮			10.000			10.000
正金			500			500
興業	3.000					3.000
勸業			3.000			3.000
台湾			5.000			5.000
朝鮮殖産			2.200			2.200
三重縣農工	1.500					1.500
兵庫		1.000	500			1.500
愛媛		300	250			550
栃木		1.000	500			500
岡山			1.000			1.000
東京府			22.950	1100		400
濃尾	4.500	1.300		300	700	300
						29.450

	七月	八月	九月			計
安田信託			5.000 ✓			5.000
息屋			200 ✓			200
共同	500 ✓		2.000 ✓			2.500
鴻池			2.000 ✓			2.000
大阪			1.000 ✓			1.000
北振			100 ✓			100
関西			1.500 ✓			1.500
兵庫大同			500 ✓			500
			12.300			12.500
仁寿生命			500			500
明治			1.000			1.000
日本			2.000			2.000
安田			3.000			3.000
大同			500			500
日本勧業火災			100			100
日本海上			100			100
大石海上火災			150			150
			7.350			7.550

	七月	八月	九月	十月	十一月	十二月	計
上田商店 共同信託			2.000				2.000
早川			200				200
大東証券			1.000				1.000
伊藤商店			500				500
小池証券			1.000				1.000
川島屋			2.000				2.000
柳田 or			1.000				1.000
野村証券	600		3.200				3.800
山一	1.000		3.300				4.300
藤本 or		300	1.500				1.800
玉塚商店			200				200
日興証券			6.120	3.000		300	9.420
日本信託銀行			3.000				3.000
							27.220
預金部				30.000			30.000
中央金庫	11.000		10.000				14.000
福岡信託貯蓄會			500				500
			10.500				14.500
總計	44.000	22.400	238.370	34.000	150	20.600	359.520

昭和八年上半期

THE BANK OF JAPAN

	一月	二月	三月	四月	五月	六月	計
三井				10.000	40.000		50.000
三菱			20.000	20.000			40.000
第一	1.000		18.000	7.000	20.000	88	46.000
任友	10.000			5.000	25.000		40.000
安田	(2分) 10.000		3.000	5.000	5.000		23.000
川崎	(2分) 10.000				6.000		16.000
山口	5.000						5.000
三十四	500				9.000	4.200	13.700
鴻池					1.000	1.500	2.500
名古屋	(2分) 1.500	500		500	2.000	200	4.700
	38.000	1	41.000	47.500	108.000	5.900	240.900
	7		3	6	8	3	
北海道						500	500
秋田						1.000	1.000
西羽				200	700	300	1.200
三浦					100		100
六十七						50	50
群山商業						200	200
大和田				500			500
新鴻		200				300	600
六十九					500		500
武市						2.500	2.500
昭知						1.000	1.000
日本晝報					2.000		2.000
群馬大同						500	500

282

	一月	二月	三月	四月	五月	六月	計
大森	100						100
第十				1,000			1,000
三十五		300		200	400		900
遠州					1,000		1,000
沼津						100	100
園崎						200	200
中野						100	100
知多						200	200
赤坂						100	100
大垣共立					200		200
野村					2,000		2,000
池田実業					50		50
新渚						50	50
百五					500		500
勢南					200		200
八木					200		200
三十八					300	600	900
上野					50		50
藝備						600	600
神戶岡崎			500			500	1,000
中國	1,000	500				2,500	4,000
華南						100	100
四國						500	500
五十二					200	400	600

	6 一月	4 二月	1 三月	4 四月	17 五月	24 六月	計
十七	500					500	1,000
小國 (2分)	100						100
肥後						200	200
第四十	500						500
日本信託	1,000 3,200	1,100	500	1,900	6,000 15,100	1,000 13,700	8,000 35,500
不動貯蓄	3,000		7,000	25,000	16,000		51,000
川崎貯蓄 (2分)	300				7,000	1,000	8,500
安田			200			500	700
山梨	700						700
日本 (2分)	2,500	500				500	3,500
大阪	6,000						6,000
岡山同	500				500		1,000
伊豫相互						400	400
朝鮮					1,000		1,000
新潟	13,200		7,200		300 24,800	2,400	300 73,100
興業	5,000						5,000
台灣					5,000	8,000	13,000
朝鮮					40,000		40,000
朝鮮殖産				5,000		3,000	8,000
濃飛農工					45,000	200 11,200	200 66,200

	一月	二月	三月	四月	五月	六月	計
任友信託							
安田					3,000		3,000
鴻池	1,100						1,100
共同					1,000	2,500	3,500
加島						300	300
中國						200	200
興業					100		100
大同					4,100	3,000	7,100
上田商店	500			1,060			1,560
柳田					1,000		1,000
藤本				200	500	950	1,650
野村証券					5,660	4,680	10,340
日興						3,600	3,600
山一			500		900	3,700	5,100
玉塚商店					500	800	1,300
川島屋						5,000	5,000
伊藤						500	500
產業組合中央會			5,000			6,000	15,000
鐵道共済組合				(五分) 5,000			5,000
簡易保險局		(五分) 1,200	(五分) 鐵道共済 1,000		(五分) 2,500	5,000	5,000
國債整理基金							4,700
計	61,000	3,300	55,200	85,660	212,060	66,430	483,650

昭和七年十二月中國債賣却高

(十一月廿四日以降)

賣却先	賣却高
三井銀行	(五分) 5,000
神戶國崎	300
不動貯金	(五分) 2,000
住友信託	(一〇) 2,000
上田商店	(五分) 5,000 7,000
計	16,300

本行所有國債賣却高

五分利國債賣却高

日本銀行調査局用

單位千円

年月中

昭和十一年一月

計

十二月

十一月

十月

九月

八月

七月

六月

五月

四月

三月

二月

一月

四分利

三分半利

計

一四四、五一

一一七、七四五

二〇五、二〇七

三七、六八五

一三七九

五〇六、五二八

〇

一三九、一四三

四〇、〇〇八

二

一九〇、九七二

六九七、五〇〇

五〇六、五二八

〇

〇

〇

〇

〇

〇

一三七九

三七、六八五

二〇五、二〇七

一一七、七四五

一四四、五一

昭和十一年一月
五分利國債賣却高
日本銀行調査局用
單位千円

本行所有國債賣却高

年月中

昭和十年一月

二月

三月

四月

五月

六月

七月

八月

九月

十月

十一月

十二月

計

四分利

九一、七八五

七四、二五四

三七、一七三

二二、八七八

七二、六九四

三六、九〇、
二四、八〇

七四、四三三

七九、六七〇

八六、五九一

五三、五三三

九、五〇一

三九、〇七五

三九、〇七五

七〇、二〇六九

計

九一、七八五

七四、二五四

三七、一七三

二二、八七八

七二、六九四

六〇、四八〇

七四、四三三

七九、六七〇

八六、五九一

五三、五三三

九、五〇一

三九、〇七五

七〇、二〇六九

日本銀行調査局用
(單位千円)

本行公債賣却高

三六、八八九
一九〇〇〇〇

一九九〇八〇四

計

備考

十年一月	九一、七八五	九一、七八五	半券	六五、五〇〇
二月	七四、二五四	七四、二五四	半券	一三、〇〇〇
三月	三七、一七三	三七、一七三	半券	一九、〇〇〇
四月	二二、八七八	二二、八七八	半券	五四、〇〇〇
五月	七三、六九四	七三、六九四	半券	一三八、〇〇〇
六月	六〇、四八〇	六〇、四八〇	半券	七九、八〇〇
七月	七四、四三三	七四、四三三	半券	一〇七、〇〇〇
八月	七九、六七〇	七九、六七〇	半券	二八、〇〇〇
九月	八六、五九一	八六、五九一	半券	四一、〇〇〇
十月	五三、五三三	五三、五三三	半券	七〇、〇〇〇
十一月	九、五〇一	九、五〇一	半券	三三、〇〇〇
十二月	三九、〇七五	三九、〇七五	半券	四九、〇〇〇
計	七〇二、〇六九	七〇二、〇六九	半券	三〇七、〇〇〇

日本銀行調査局用

369.3000

二一六、〇〇〇

三〇七、〇〇〇

五二二、七〇〇

本行所有國債賣却高

(單位千圓)

年月

四分半利

四分利

計

昭和九年一月

二月

三月

四月

五月

六月

七月

八月

九月

十月

十一月

十二月

計

一五〇〇
 三七二〇〇
 三三九〇〇
 三三四五〇
 五〇六五〇
 一八〇三〇
 一七三八〇
 一五八〇〇
 〇
 〇
 〇
 〇
 〇
 一八九五三〇

五九六五〇
 四九七〇〇
 六三九五〇
 八〇七五〇
 一三四三九〇
 四七〇〇七
 一六二〇八
 三三九一五
 一〇二七〇
 三四四三七
 二七五六五
 三五七七三
 三〇三〇四
 七三八四九

六一一五〇
 八六九〇〇
 九六八五〇
 一一四二〇〇
 一八五〇四〇
 六五〇三七
 七〇九一七
 一七七八八
 三二九一五
 一〇二七〇
 三四四三七
 二七五六五
 三五七七三
 三〇三〇四
 九二八〇二

昭和九年計

七〇三〇六

二二五〇

二二五〇

本行所有國債賣却高

(單位千圓)

昭和八年	十二月	十一月	十月	九月	八月	七月	六月	五月	四月	三月	二月	一月	計
五分利	一四〇〇〇〇〇	一四〇〇〇〇〇	一四〇〇〇〇〇	一四〇〇〇〇〇	一四〇〇〇〇〇	一四〇〇〇〇〇	一四〇〇〇〇〇	一四〇〇〇〇〇	一四〇〇〇〇〇	一四〇〇〇〇〇	一四〇〇〇〇〇	一四〇〇〇〇〇	一四〇〇〇〇〇
四分半利	三六三〇〇〇〇	三六三〇〇〇〇	三六三〇〇〇〇	三六三〇〇〇〇	三六三〇〇〇〇	三六三〇〇〇〇	三六三〇〇〇〇	三六三〇〇〇〇	三六三〇〇〇〇	三六三〇〇〇〇	三六三〇〇〇〇	三六三〇〇〇〇	三六三〇〇〇〇
四分利	一〇〇〇〇〇〇	一〇〇〇〇〇〇	一〇〇〇〇〇〇	一〇〇〇〇〇〇	一〇〇〇〇〇〇	一〇〇〇〇〇〇	一〇〇〇〇〇〇	一〇〇〇〇〇〇	一〇〇〇〇〇〇	一〇〇〇〇〇〇	一〇〇〇〇〇〇	一〇〇〇〇〇〇	一〇〇〇〇〇〇
計	一六六〇〇〇〇	一六六〇〇〇〇	一六六〇〇〇〇	一六六〇〇〇〇	一六六〇〇〇〇	一六六〇〇〇〇	一六六〇〇〇〇	一六六〇〇〇〇	一六六〇〇〇〇	一六六〇〇〇〇	一六六〇〇〇〇	一六六〇〇〇〇	一六六〇〇〇〇

85198

國債賣却先別表 (管業向地金係調)
 (昭和七年十二月以降、十年五月二十日現在)

		名係調
銀行	1,597.44 ⁴ 円	1,597.44 円
	2144-1 949.950	949.950
	一般 219.26 円	220.76 円
	貯蓄 299.730	299.730
	特殊 129.000	120.000
		地金係
信託会社	105.430	105.200 加信記 051
証券業者	191.93 ⁶	213.852 加信記 23.010
保険会社	24.700	24.700
官廳	74.315	74.315
其他	78.294	53.525
計	2,069.400	2,069.400

註 証券業者と其他に大差あり、地金係の上田商信、早川等、
 其他=入りのり。 信託会社=大差あり、原因不明、再録、当係、方針撥り、
 地金 加信記の証券業者=入

85199

本行所有國債賣却先別表 (地倉備調)

THE BANK OF JAPAN

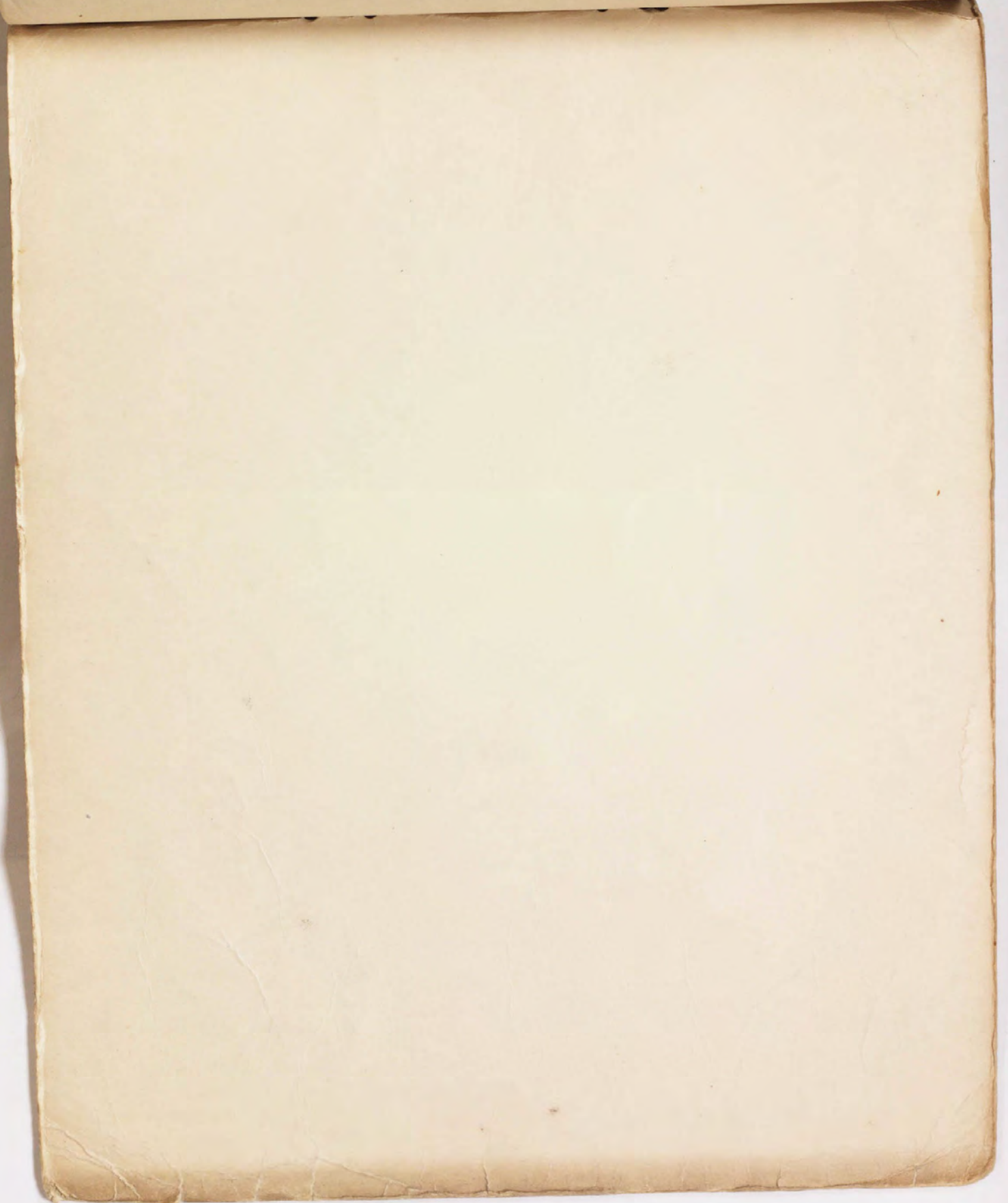
	元印高	244+	貯蓄	其他銀行	証券	其他
7 12	16.300	5.000	2.000	300	0	9.000
8 1	61.000	43.000	13.200	3.200	0	1.600
2	3.300	500	500	1.100	0	1.200
3	55.200	41.000	7.200	500	500	6.000
4	85.660	47.500	25.000	6.900	200	6.060
5	212.060	148.000	24.800	20.100	7.560	11.600
6	66.430	5.900	2.400	24.900	19.530	13.700
7	44.000	18.200	5.200	14.500	1.600	4.500
8	22.400	16.000	2.500	3.600	300	0
9	238.370	109.700	25.660	52.840	19.020	33.150
10	34.000	200		800	3.000	31.000
11	150			150		
12	20.600	20.000		300	300	
平均	43.170	452.000	106.460	126.890	52.010	107.810
9 1	61.150	41.000		9.350	200	10.600
2	86.900	44.000	20.000	3.050	8.750	2.300
3	96.850	44.380	23.100	7.420	16.000	6.000
4	114.200	48.000	34.750	15.000	13.200	3.250
5	185.040	100.150	3.100	40.720	35.600	5.470
6	65.037	21.120	1.950	12.780	12.910	16.277
7	177.884	62.500	25.520	42.142	17.741	29.971
8	32.915	5.100	1.950	10.675	3.190	12.000
9	10.270	3.400	100	1.650	820	4.300

9年5月分.. 地倉備調

10	34.437	22.000 ✓	10.000 ✓	1.350 ✓	527 ✓	560 ✓	
11	27.565	5.000 ✓	2.100 ✓	3.750 ✓	6.200 ✓	10.515 ✓	
12	35.773	6.000 ✓	1.250 ✓	2.790 ✓	6.140 ✓	19.593 ✓	
7 中	920.021	402.600	192.620	150.675	121.270	120.043	
10	1	91.705	36.100 ✓	21.000 ✓	13.420 ✓	8.440 ✓	13.825 ✓
	2	74.254	17.490 ✓	9.650 ✓	27.550 ✓	51060 ✓	14.502 ✓
	3	37.173	3.760 ✓	16.700 ✓	3.229 ✓	4.170 ✓	9.314 ✓
	4	22.070	10.000 ✓	5.300 ✓	6.500 ✓	135 ✓	943 ✓
	5	72.684	25.000 ✓	17.000 ✓	21.250 ✓	1.300 ✓	7.844 ✓
	6	60.480	34.000 ✓	12.950 ✓	6.050 ✓	4.160 ✓	2.520 ✓
7 中		359.264	126.350	83.400	77.799	23.265	48.450
総計		2,146.755	983.950	324.480	355.660	196.553	206.103

賣却先	八年上期	八年下期	九年上期	九年下期	十年上期	十年下期	計
三井	55.000	30.000	45.000	30.000			
三菱	40.000	20.000	45.000	10.000	3.500		
第一	46.000	4.200	24.850	17.400	27.750		
住友	40.000	19.000	13.000	25.000	25.000		
安田	23.000	20.200	47.000		15.000		
三和	21.200	48.000	71.000	10.000	30.100		
川崎第百	16.000	5.000	5.000		14.000		
石古屋	4.700	4.100	7.750	5.600	2.000		
昭和	1.000	2.000	11.100	5.900	5.500		
十五		1.000	3.000		8.200		
不取貯金	53.000	20.000	55.000	30.000	60.000		
川崎貯蓄	8.500	3.500	5.500		11.500		
大隈貯蓄	6.000		22.000				
朝鮮	40.000	10.000	40.000				
勸業		3.000	8.000		20.100		
北海道拓殖			19.000	10.000			
三井信託			8.220	11.610	400		
三菱信託				25.000	28.000		
山一証券	5.100	4.300	14.500	3.700	6.975		
野村証券		3.800	20.210	15.760	3.820		
藤本.B.B.		1.800	22.300	8.310	5.570		
預金部		30.000	10.600				
總計	499.950	259.520	609.177	318.844	359.264		

10
11
12
13
14
15
16
17
18
19
20
21
22
23
24
25
26
27
28
29
30
31
32
33
34
35
36
37
38
39
40
41
42
43
44
45
46
47
48
49
50
51
52
53
54
55
56
57
58
59
60
61
62
63
64
65
66
67
68
69
70
71
72
73
74
75
76
77
78
79
80
81
82
83
84
85
86
87
88
89
90
91
92
93
94
95
96
97
98
99
100



門	18
番	663
號	

