

明治三十三年一月



通貨、金融史料	
分類	X P(285)
整理番号	15728 16245
受入番号	15728
名称	新吉原さいけん
備考	三六下



904637 新吉原さいけん X8(285)

01

日本銀行貨幣博物館所蔵資料

■ 申八定價壹圓

▲ 全 全七拾五錢

● 全 全五拾錢

■ 太文字樓 波本井米食

夕霧に蘭 奥妙

九重に歌の曲 雲島

静江に山中條 花巻

初音に筆油 妙山

薄雲に七之蔵 甲斐

薄雲に都路 くら

外 四拾五 二拾五

三拾五 二拾五

三拾五 二拾五

■ 申八上店ト去 ▲ 申八中店

ト稱シ ● 申八総而皆下店ト

去 ■ 申八並く ▲ 申八引手トヤ

ヨリ案内ス下店ハ案内セザ

ルモノナク

日本銀行 貨幣標本室



■ 品川樓 新在吉

前澤に紅梅 大倉

高田に山吹 廣田

佐山に春景 宝田

鎌倉に金竜 一亀

會島に豊子

■ 南海丸樓 宮派

大巻に静 雲





菅原い山や戸ら綾衣め

金龍い紫ち花み綾せ

若緑う九重い小ね花ら

山さ鷲ふ艶ち柳き金あ蘭さ

朝め妻め羽う衣ち白の王と

小づ紫ち山い町あ長い尾や

在原け長い尾や

船本い樓い校い浦い庄い良い

愛あ田い糸い綱い綱い綱い

船ふ葉み深いのは面は花は扇い

井い筒は藤い江い七い越い

愛いのい筋い長い尾い金い竜い

船い舞い藤い小い林い栄い筋い

勝い山い静い長い尾い

誰い袖い甲い斐い愛い深い

政い尾い七い越い初い氣い

千い鳥い白い左い京い

山い矣い賑い駒い扇い

今い紫い尾い山い米い山い

玉い照い壽い如い壽い

松い采い友い近い右い近い

若い梅い段い小い町い

深い雪い司い大い井い

若い緑い清い川い錦い司い

雛い扇い小い藤い櫻い水い

小い菊い

兵い大い黒い襟い廣い瀬い兵い助い

大い淀い重い岡い大い滝い

大い井い小い菊い小い春い

若い松い江い梅い小い恒い

玉い昇い百い羊い手い捲い

相い深い艶い柳い玉い香い

都い路い八い重い衣い福い寿い

梅い岡い久い方い

清い水い樓い清い水い白い虎い次い良い

玉い紫い濱い浪い緑い

金い龜い勝い山い

小い春い花い多い



●萬年樓岡本美工

人本うら小三てい花山な

信夫ふ脈わ小鶴り

小蝶つ薰せ桂木つ

田毎た糟ま糞ま

赤あ練れ初は菊く小梅つ

紫む長尾さ籬な

●北越樓田村千代

金山ぎん玉糸たま綾衣あや

赤あ蝶て籬な越こ川が

玉柳たま色香いろ櫻木う

花里はな豊鶴ゆたか小秀せう

九州きゅう深雪ふか若緑わ

●龜縮毛樓原素久

松代まつ吾妻ご花はな

龜かめ勝山かつ綿わた

稻葉いな小糸せう栄山えい

金山ぎん桂木けい若緑わ

●新宝来樓 叙持梅屋

舞ま泉い近き江え

●松山樓 松山源七

夕ゆ密ひ人に本ほん小糸せう

玉野たま東雲とう米山まい

八裏はち松人しょう徳衣とく

花松はな白砂しろ乙女おと

夕ゆ積つ松しょう島しま

脈い花照はな井首い

羨せん柳りゅう小せう花はな深衣ふか

松章しょう宮みや野の玉野たま

代しろ黒くろ若わ巖いわ若わ人に

緑水りよく花鏡はな

花雪はな高橋たか

●新福剛樓 小林喜助

小島せう紫むら濱はま

司し小町せう綿糸わた

若わ紫むら福壽ふく八はち

毛け松しょう子鳥こ大和たい

花はな硬かた綿わた大卷たい

深雪ふか愛あいのの前まへ花はなのの前まへ

源山げん雪井ゆき長尾なが



若柳 小器 静 三好 小島 重井

小氣 勝山 東路 小松 荻 初象

王衣 王我 梅長 小糸 金山 萬翁

小糸 彦死 里久 三扇 玉照

●新島樓 宮沢たつ 清川 深雪 小櫻

王竜 小松 紫 白糸 櫻水 王川

若翁 光范 初象 小糸 花挂 海夜 花扇

竹内 山霧 政本 松金樓 山本 鐘久良

小梅 金竜 朝暮 大島 因次 5

相三 初縁 浅 松島 新島樓 松田 金次良

稻葉 濱扇 京山 萬 王衣 千鳥

内露 菊川 小島 大和 菱雪 弥生

雲井 花人 小竜 辰鳥 左京 玉扇

王照 漆雲 大巻 王鏡 荻 鶴松

錦繪 萬山 深雪 歌前 色番 金人

羽衣 紅梅 中金 桂木 奈扇 鶴子

小糸 勝山 小櫻 王川 花照 花宗

要 山浪 小糸 宿壽 里久 政滝



若竹 玉琴 毎夜 眠
大淀 紋梅 玄田 琴浦 小浪 雪拜 玉衣
愛深 玉梅 都路 清川 空水

●藤中樓 辰本慎三良 ●空樓 渡辺比佐

壽 初景 小藤 奥別 小若 宝山

小所 豊浦 瀬川 七裁 清川 獨井

常樂 志麻 秀春 一本 三角 後

一本 朝妻 於所 政尾 公播 予富

百代 小米 錦糸 小 公播 予富

物換 香山 繪綿 若瀬

玉露 浮山 勝見 仙州樓 後野天津

玉鬘 金山 小懸 淡山 雲井 政尾

東條 山鶴 長尾 八橋 予富 白瀧

原 千卓 若約 梅枝 静浪

●三河樓 島田 安 小苑 小糸 千代春

君代 浪 公重 梅島 松後 若雪

福壽 繁系 信夫 千番 羽衣 千年

繁葉 深川 栄山 薫 初櫻 千山
那昇 相生 代葉 繁 金山



●川島藩

佐伯千代良

玉照

琴吹 小糸

房助 信夫 清道

朝助 小鶴 花里

愛別 松島 雲井

玉琴 若島 小春

若丸 若友 小摺

紅梅 若枝 鈴岡

若波 漆衣 若竜

小舟 瀨川

京山 稲葉 愛深

●松島藩 小松幸助

在原 左京 伊集

若菜 白糸 西条

長尾 滝橋

琴調 玉扇 文人

●江戸樓 安田千代

小蝶 小浪

重井 龜井 小摺

●新田本樓 村越ろく

緑水 愛深 綾衣

静江 花里 白露

若緑 因岳 吾妻

辰風 明石 因岳

静江 若菜

豊露 緑水 白糸

松枝 福寿 當盛

京山 小島 脚藏

薫 相生 栄山

玉春 桑枝 小摺

千代春 琴吹 梅後

代鳥 袖浦 数尾

●松尾張樓 松田まつ

久岡 護袖 色香

若菜 文成 金山

春人 梅咲 三扇



静浪

●三州橋 福井 辰

玉鷲 玉床 倉浦

玉鷲 七歳 玉衣

玉鷲 玉網 和国

住法 玉照 嘉縣

●河内 豐原 天良

小町 豊原 壽

東路 桑山 若浦

大和 若美 相原

●安房 張橋 石原 安養

駒前 梅安 若録

三野 滝山 幸藤

御縁 綾衣 文人

名山 三扇 龜井

静 出代 豊岡

千鳥 在原 藤見

七歳 高藤 藤前

小原 若柳 雲霧

松扇 雲霧 雲霧

松扇 雲霧 雲霧

雲井 雲霧 雲霧

●豊前 日向 豊原

静江 日向 豊原

●豊前 日向 豊原

●豊前 日向 豊原

●豊前 日向 豊原

●豊前 日向 豊原

●豊前 日向 豊原

●豊前 日向 豊原

●豊前 日向 豊原

●豊前 日向 豊原

●松大黒橋 石野 平次良



山嶽 山嶽 山嶽
 大巻 松尾 栄山 瀬川
 花鶴 東路 久方
 若花 八橋 千山
 皇巻 秀山 松宗
 吉巻 吉巻 松宗
 王衣 静江 山園
 山嶽 福山 山園

元東樓 相原傳吉
 花鳥 顔時 松後
 色海 白雲 小鶴
 梅後 久方 松後
 若宗 松後 若花
 小鶴 物海 清川

清志 久方 舟
 松尾 井筒 松尾
 松尾 八橋 松尾
 物子 白王 青巻
 松尾 松尾 金巻
 松尾 乙女 清巻
 松尾 松尾 松尾
 竹川 松尾 松尾

小春 山嶽 松尾
 新中米樓 小間宮花
 金巻 松尾 清川
 松尾 松尾 松尾
 松尾 松尾 松尾
 松尾 松尾 松尾
 松尾 松尾 松尾



寿 いほ

小糸 こいと

●平田樓 山田野夫

小金 こがね 金山 こがね 波春 なはる

小菟 こう 四川 よしかわ 半代 はんだい

小仙 こせん 小糸 こいと 松野 しょうの

▲室末樓 田中 安

小琴 こがね 負藏 おんざう 左京 さきやう

花柳 はなうし 花紫 はなむらさき 王島 おうじま

司 し 漆雲 しやくうん 七織 しちおり

●備中樓 月井島吉

花子 はなこ 八橋 やっはし 小枝 こえだ

王衣 おうい 梅香 うめかう 色香 いろかう

河川 かわ 松皮 しょうわ 浅妻 あさつま

平吉 へいきち 甲斐 かうい 花扇 はなあふ

七織 しちおり 道浦 みちうら 小梅 こばな

東路 とうろ 雲井 うんい 若富 わかし

三扇 さんせん 人本 ひとほん 若松 わかし

●金中米樓 幸田 竜

高橋 たかはし 童人 どうじん 探 たん

花女 はなむすめ 哥多 かた 深雪 ふかゆき

都路 みやち 白糸 しろいと 七越 しちこえ

静江 しやうけい 三扇 さんせん 深女 ふかむすめ

小三 こさん 若草 わかし

●福岡樓 神保春

司 し 小糸 こいと 付糸 ついと

東路 とうろ 雲井 うんい 若富 わかし

花梅 はなうめ 梅枝 うめえだ 静 しやう

七織 しちおり 道浦 みちうら 小梅 こばな

若列 わかし 綿絡 わたかき

●中米樓 赤倉鉄前

小町 こまち 若糸 わかし 此糸 こいと

花衣 はない 小尖 こせん 若人 わかし

東雲 とううん 中條 なかつぢょう 若衣 わかし

扇洲 せんしゅう 紫 むらさき 小若 こわかし



静しず 若波わか 初梅はつばい
 小蘭こらん 三扇さんせん 小車こぐるま
 松町しょうちやう 小島こしま 静しず
 宝山ほうざん 半代はんだい 豊原ゆほう
 黛まい 小意せうい 薫かんとん
 若竹わかしち 柔なや 司し
 深雪ふかゆき 梅長うめなが 小壽せうじゆ
 大和おほなご 賞しょう 大定おほさだ
 野別のべつ 禁木きんぼく 若倉わかくら
 初則はつね 若梅わかしづめ 若倉わかくら
 信天しんてん 姫松ひめまつ 友京ともきやう
 伊勢樓いせりう 大野利八おほのりはち
 大井おほい 桐生きりう 久方くはう
 紫むらさき 大和おほなご 梅田うめだ
 小倉こくら 小線せうせん 田島たじま
 乙女おんな 若松わかしら 政尾せいび
 清山せいざん 清川せいがわ 政尾せいび
 深雪ふかゆき 宗末むねすえ 若梅わかしづめ
 福寿ふくじゆ 若梅わかしづめ 若梅わかしづめ

● 鶴吉樓 石川倉次良 ● 至宝未樓 前野虎吉
 勝山かちやま 若菜わかしな 小糸こいと 若菜わかしな 松江しょうけい 八ッ橋はつばし
 小雛こひな 吉野きちの 佐山さやま 梅香うめか 吉江きちえ 小雛こひな
 八橋はつばし 雲井うんい 初梅はつばい 小弟せうてい 浅妻あさつま 若緑わかく
 櫻水おうみづ 若松わかしら 小櫻こおう 洲川すづがわ 甲斐かい 久ひさ
 小秀こひで 三島さんしま 物系ものけい 雅みやび 柳年やなぎとし
 政尾せいび 紅梅こうばい 峯花かみはな ● 桐泉樓 石井豊吉
 梅枝うめえだ 甲斐かい 小養せうやう 宮藏みやぞう 大淀おほいづみ いろはいろは
 栄山えいざん 小松こまつ 植木うゑき 若系わかし 若壽わかしゆ 浅妻あさつま
 立田たちだ 白糸しろいと 葛蒲くわぼ



政尾 いせ 文 ふみ 大 おほ 和 わ 山 やま 久 ひさ 葛 くわ 藤 ふじ

花町 はなまち 柳 やなぎ 子 こ 千 ち 多 た 常 つね 繁 しげ 相 あ 生 い 青 あお 柳 やなぎ

小 こ 若 わ 松 まつ 若 わ 野 の 長 なが 尾 お 玉 たま 琴 こと 香 か 菱 ひし 春 はる

操 くさね 八 やち 揚 たか 若 わ 柳 やなぎ 若 わ 緑 ろく 錦 にしき 成 なり 香 か 菱 ひし 春 はる

玉 たま 琴 こと 小 こ 箱 はこ 若 わ 倉 くら 賑 にぎ 十 じゅう 町 まち 静 しず 江 え 錦 にしき

● 角尾張櫻 宮沢平吉 若倉 賑 十町 静江 錦

花園 はな 園 えん 小 こ 菊 きく 櫻 おう 木 ぎ 十 じゅう 町 まち 静 しず 江 え 錦 にしき

九重 ここのへ 小 こ 鶴 つる 雲 う 奈 な 十 じゅう 町 まち 静 しず 江 え 錦 にしき

小 こ 徳 とく 夜 よ 梅 うめ 香 か 菱 ひし 春 はる 雲 う 奈 な 十 じゅう 町 まち 静 しず 江 え 錦 にしき

玉 たま の 井 い 静 しず 花 はな 山 やま 深 ふか 雪 ゆき 五 ご 葉 は

物 もの 繁 しげ 小 こ 花 はな 静 しず 浪 なみ 花 はな 江 え 花 はな 山 やま 深 ふか 雪 ゆき 五 ご 葉 は

濱 はま 菊 きく 大 おほ 波 なみ 堂 どう 水 みづ 豊 とよ 原 はら 花 はな 絨 じゆう 小 こ 蝶 てつ 福 ふく 地 ち 芳 ほう 次 じ 良 ら

小 こ 芳 ほう 田 でん 毎 まい 小 こ 梅 うめ 綾 あや 衣 い 室 むろ 判 はん 雪 ゆき 乃 の 乃 の

泉 いづみ 例 れい 田 でん 毎 まい 小 こ 町 まち 静 しず 江 え 朋 とも 石 いし 千 ち 山 さん 千 ち 山 さん

極 ごく 水 みづ 賑 にぎ 小 こ 蝶 てつ 櫻 おう 乃 の 花 はな 多 た 深 ふか 雪 ゆき 乃 の 乃 の

羽 は 衣 い 綿 わた 高 たか 藤 ふじ 三 さん 浦 うら 小 こ 弟 てい 小 こ 弟 てい 乃 の 乃 の

花 はな 里 ら 若 わ 菊 きく 依 い 依 い 濱 はま 乃 の 梅 うめ 乃 の 栄 えい 山 さん 乃 の

小 こ 弟 てい 亀 かめ 田 でん 藤 ふじ 田 でん 中 ちゆう 武 ぶ 三 さん 良 ら 若 わ 松 まつ 乃 の 文 ぶん 乃 の 乃 の 乃 の



東井ひし立花たてはな今人いまに

小代こしろ千別ちべつ墨深すみふか

接膝せせつ於お右京みぎきやう

小袋こふくろ左近さきん赤山あかやま

白泉しらかい高條たかじょう小浪こなみ

●遠州樓えんしゅうろう女殿にょとの武松ぶしょう

清川きよがわ要川ようがわ王宗おうそう

左京さきやう栄山えいざん扇州せんしゅう

花鳥はなとり巴やま小菊こきく相火あひ

萬まん道浪みちなみ佐川さがわ

九重ここのへ

●二見ふたみ松本樓まつもとろう松本まつもと在あ三良さんりやう

君梅きみうめ七しち我われ松島まつしま

若浦わかとら白梅しろうめ緑ろく

花はな九重ここのへ綿わた

小こ雲井うんせい小口こぐち

深雪ふかゆき狗いぬ久ひさ方かた

●東雪とうせつ松岡樓まつおかろう武藏むさし

情花じやうが紫むらさき一本いっぴん

東あづま棠棠たうたう花崗はながわ

小兒こわら千山せんざん明石あかし

櫻木おうも左京さきやう津つ津つ名な

小笠こがさ演扇えんせん琴こと

●越川樓えつがわろう安前やすまへとく

都路みやこぢ宝山みやまやま小云こぐも

志し重しげ梅うめ香か

若浦わかとら吉野よしの花町はなまち

●新松金樓しんしょうきんろう入田鐘いりでかね三

金人きんにん栄山えいざん一花いっけ

小糸こいと雲うん相庄あいにしや

金山きんざん小瀆せうとく紫むらさき

若緑わかく玉泉ぎよくわん勝見かつみ

志し松友しょうゆう小代こしろ

●新東樓しんとうろう島津しまづ

白泉しらかい若柳わかしやう若枝わかし

櫻木おうも若浦わかとら勝かつ



李重りじゆう 麓ふもと 仙山せんざん 浅香せんかう 色香いろかう 若行わかしやう
繁はげ 大和おほやまと 至いた 千多ちた

●大相模橋 橋本米袋 ●平大黒橋 市川なむ

扇あふぎ 大井おおい 物もの 小櫻こおう 栄山えいざん 小秀こしゆ

●雲うん 甲斐かい 九重ここのへ 紅梅こうばい 九重ここのへ 游あそび

宝山たからやま 小雀こすずめ 誰袖たれそで 小春こはる 相生あいき 小こ

若行わかしやう 因いん 成八幡橋 松高まつたか 小こ 海うみ 静江しやうけい 民たみ

宮みや 八やち 若浪わななみ 因いん 松山まつやま

物もの 浅あさ 都路みやち 尾張橋おわりばし 志し

雲井うんい 松まつ 物もの 福蘭ふくらん 紫むらさき 栄司えいじ

小こ 櫻おう 弥生やよひ 千多ちた 小秀こしゆ 松まつ

漆衣しつゐ 玉柳たまやなぎ 左近さきん 松浪まつなみ 衆しゆ 浅暮あさくれ

●龜本樓 青木多敬 正尾ただおし 若菜わかな 雲井うんい

文人ぶんじん 松まつ 小泉こいづみ 長尾ながおし 若菜わかな 雲井うんい

政せい 小三こさん 三扇さんせん 長尾ながおし 若菜わかな 雲井うんい

王衣おうゐ 若菜わかな 玉たま 新盛樓 若林亦兵衛

●金かね 信実のぶみ 游あそび 小泉こいづみ 游あそび 桂木けいぎ

●舟河内橋 松浦次良 小鯨こくま 若梅わかしづめ 若わかし

花町はなまち はな

●安三河樓 吉崎清太良

若菜わかな 相生なま 玉たま

小泉こいづみ 花はな 司し

若緑わかく 七しち 小春こはる

若竹わかしゅ 好柳こうりゅう 花扇はなあふ

讓袖じやうすべ

●三浦樓 三浦みづら

若菜わかな 花はな 山やま

金竜きんりゆう 綿糸わたいと 金山きんざん

十三

金中かねなかつ 福壽ふくじゆ

●福永樓 加川かがわ 花はな

若緑わかく 花町はなまち 花はな

長尾ながお 胡蝶こてつ 在原はら

花井はない 在原はら 花はな

●濱名樓 森田もりた

一本いっぽん 哥山かやま 若人わかしゅ

小福こふく 若緑わかく 小春こはる

若竹わかしゅ 初はつ 小代こしろ

福壽ふくじゆ 花はな 花はな

●梅萬樓 入田いりだ 芳太良よしとら

花はな 此系このけい 小櫻こおう

兼江かねえ 雲月うんげつ 小櫻こおう

梅井うめい 紫むらさき 櫻木おうも

田毎たご 花はな 小泉こいづみ

七尾しちお

●定河内樓 生田なまがは 安平やすへい

金山きんざん 小泉こいづみ 王柳おうりゅう

八代やちだい 子こ 花はな 小泉こいづみ

田毎たご 物録ものろく 花はな 小泉こいづみ

浪なみ 花はな 長尾ながお

若柳わかしゅ 愛あい 山やま

●新中村樓 中村なかつむら 花はな

王おう 花はな 花はな 花はな

福山ふくやま 子こ 小泉こいづみ

村咲むらさき 花はな 花はな

福壽ふくじゆ 花はな 雲井うんい

●武橋樓 河田かた 糸いと

紫むらさき 櫻木おうも 花はな 花はな

花はな 花はな 花はな





九重 は 花 の 宿 の 寿 の

萬華樓 結城佐業

艶 花園 若草 若草

静 佐浪 紫 紫

小町 深 草 草

玉 草 草 草

七 草 草 草

七 草 草 草

新橋 多橋 小林 花 三

紫 深衣 白王 白王

左 山 小倉 山 津川 津川

相 流 千 年 若松 若松

小 春 若 草 少 之 之 之

玉 草 小 町 梅 枝 梅 枝

常 草 常 草 甲 之 甲 之

松 枝 松 枝 小 蝶 小 蝶

豊 泉 樓 石井 泉 泉

七 種 東 雲 小 女 小 女

泉 山 春 村 尾 尾 尾 尾

田 毎 東 江 花 家 花 家

物 録 落 衣 俵 袖 俵 袖

志 づ 江 名 條 名 瀧 波 瀧 波

盛 系 大 黒 樓 武 本 常 吉 吉

福 窓 白 窓 羽 衣 羽 衣

福 寿 松 尾 瀧 扇 瀧 扇

東 雲 名 山 落 雲 落 雲

九 重 の 尾 車 花 家 花 家

可 愛 の 清 川 松 枝 松 枝

若 竹 の 小 櫻 花 家 花 家

百 歳 の 七 草 花 家 花 家

小 町 の 小 花 花 家 花 家

藤 樓 近 前 保 兵 正 正

若 竹 の 薰 州 都 路 都 路

花 月 樓 田 中 美 左 美 左

花 月 樓 田 中 美 左 美 左

明 石 の 櫻 木 の 花 町 花 町



花柳 花衣

●廣島樓 福地清次良

小倉の金蘭 佐川

花扇 白糸 豊花

花柳 若柳 名山

小泉 甲斐 松山

東雲 東路 若松

●新相泉樓 柳沢半四郎

泉川 福寿 花遊 勝山

雲井 弥生 八重

花渡 若草 哥多

信夫 花衣

●安房樓 松井録太良

重岡 花山 歌扇

松山 歌扇

松山 歌扇

若松 若松

若松 若松

▲住吉樓 三井寿兼

錦 直福 花衣

花衣 名山

花衣 名山

花衣 名山

花衣 名山

花衣 名山

花衣 名山

花衣 名山

花衣 名山

花衣 名山

花衣 名山

花衣 名山

花衣 名山

花衣 名山

花衣 名山

花衣 名山

花衣 名山

花衣 名山

花衣 名山



京山よち

●米勝樓 加取新兵卫

小米こ小浦こ若柳こ

雲井つ小櫻こ金山ち

泉明い竹川の

●千成樓 田高平次良

清司く花扇く若緑た

左京の小櫻の艶柳の

●万字樓 石井か根

深谷の小茶の白王の

小茶の若緑の

●名戸樓 戈取茂十良

櫻水の花柳の百羊の

小松の若梅の物緑の

文女の物茶の司女の

小櫻の戀衣のいほの

若竹の宮家の若吉の

山崎の活雪の佐松の

豊浦の

●辰太樓 佐木為三良

終南の雲出の清源の

花田の金剛の小茶の

小茶の白王の山崎の

●三入樓 小月波ち

櫻水の八重の小櫻の

一本の花細の花枝の

小茶の一籠の真砂の

●石泉樓 夏田いの

前京の少子の舞の

立花の相成の物梅の

若草の白雲の豊花の

雲井の佐松の

櫻水の八重の小櫻の

栄山の八橋の芳江の

物茶の花細の常茶の

相成の勝扇の梅枝の

明石の少子の花の



●八幡樓 阪部延太良

紫つた 渡長い 松尾み

小町つ 錦き 徳衣あ

深雪ふか 明心あ 徳富と

花塚はな 益景えき 物塚もの

色番いろ 由露ゆ 小美こ

静しず 政訓せい 大定だい

静江しず の 糸いと 朝暮あ

静宗しず 初扇はつ 初泉はつ

花扇はな 花婿はな を 九重こ

●花井樓 花井多敬

宝山たけ 小櫻こ 政尾せい

雲井う 初梅はつ 香山か

左京さ 千山ち 花扇はな

静江しず 吉野きち 小車こ

勝山か 一本い 花里はな

花柳はな 初梅はつ 小糸こ

靈山れい 花山はな 花人はな

巴よ 綿わた 櫻木おう

小糸こ 遠山と 長元なが

●松崎樓 溝口つる

小鈴こ 小辰こ 甲久か

小春こ 不代ふ 若葉わ

●大進樓 園はしく

清川きよ 金明きん 小倉こ

小菊こ 栄山えい

●住八幡樓 加取市五良

金山かみ 羽生は 漆衣し

花城はな 白鳥はく 瀬川せ

渡糸わた 小秀こ 小蝶こ

十七

●玉樓 増田萬吉

花柳はな 初梅はつ 種扇たね

園山う 初梅はつ 小花こ

櫻木おう 雲井う 花枝はな

小町こ 一本い 小雲こ

花衣はな 初扇はつ 大定だい



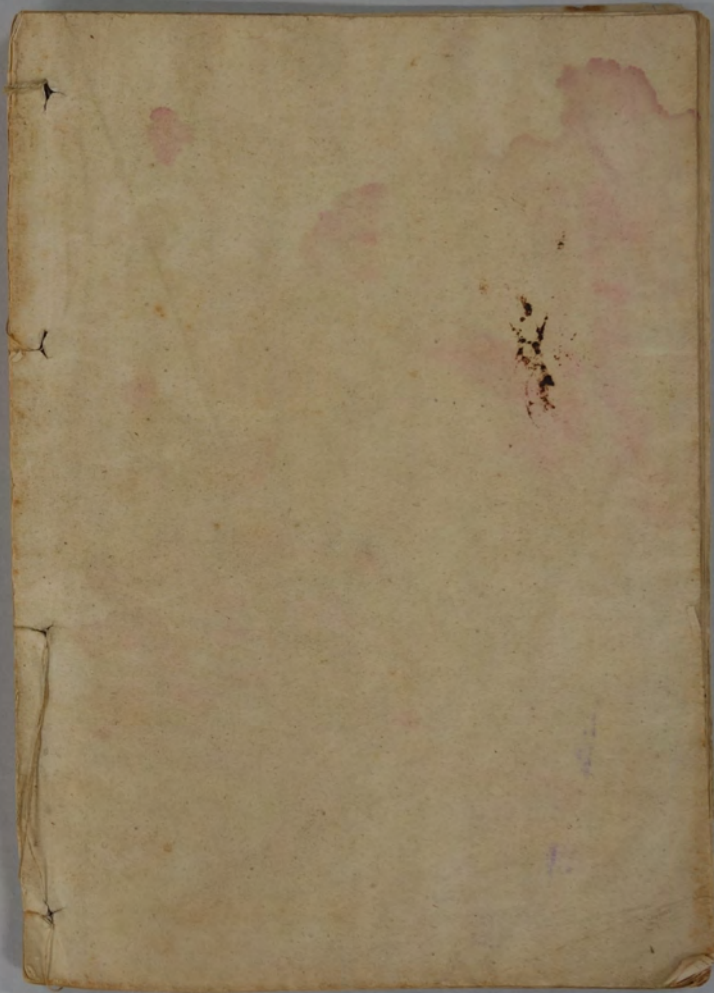
錦 <small>にしき</small>	妙 <small>たぎ</small>	小 <small>こ</small>	大 <small>おほ</small>	朝 <small>あさ</small>	物 <small>もの</small>	九 <small>ここの</small>	此 <small>こゝ</small>	● 鶴 <small>つる</small>	三 <small>さん</small>	河 <small>か</small>	山 <small>さん</small>	田 <small>でん</small>	鳥 <small>と</small>	吉 <small>きち</small>	深 <small>ふか</small>	川 <small>がは</small>	千 <small>せん</small>	山 <small>さん</small>	小 <small>こ</small>	萬 <small>まん</small>	物 <small>もの</small>	泉 <small>いづみ</small>	萬 <small>まん</small>	浦 <small>うら</small>	
● 相 <small>あひ</small>	万 <small>ばん</small>	藤 <small>ふじ</small>	入 <small>いり</small>	田 <small>でん</small>	て	か	十 <small>じゅう</small>	三 <small>さん</small>	心 <small>しん</small>	紅 <small>こう</small>	梅 <small>ばい</small>	福 <small>ふく</small>	壽 <small>じゆう</small>	三 <small>さん</small>	心 <small>しん</small>	紅 <small>こう</small>	梅 <small>ばい</small>	福 <small>ふく</small>	壽 <small>じゆう</small>	三 <small>さん</small>	心 <small>しん</small>	紅 <small>こう</small>	梅 <small>ばい</small>	福 <small>ふく</small>	壽 <small>じゆう</small>

明治廿三歳 印刷
 一月十三日
 全年今月十七日出版

定價金貳拾錢

印刷著者 下谷區神徒町二丁目三番地
 發發刊人 佐野金之助

鳴岐 氏權九千史軒
 今年八月十七日發行



904637 新吉原さいけん X8(285)

21

日本銀行貨幣博物館所蔵資料